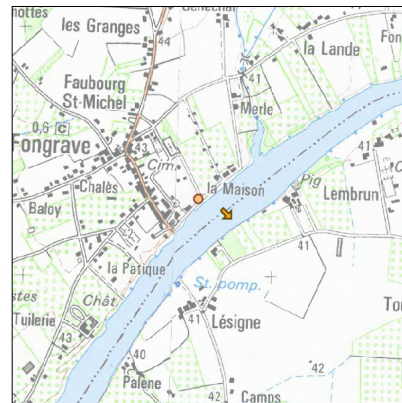
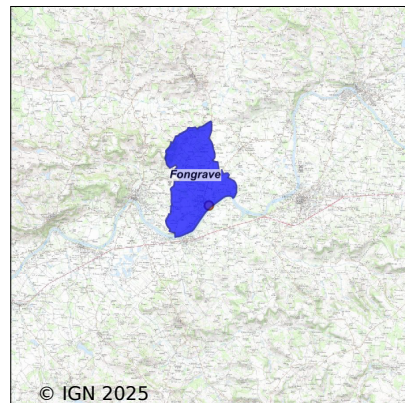


Système d'assainissement 2023

FONGRAVE



Station : FONGRAVE

Code Sandre	0547099V001
Nom du maître d'ouvrage	SYNDICAT EAU47
Nom de l'exploitant	S.A.U.R. FRANCE
Date de mise en service	juin 1970
Date de mise hors service	mai 2014
Niveau de traitement	Primaire décantation (Décanteur Primaire)
Capacité	250 équivalent-habitant
Charge nominale DBO5	15 Kg/j
Charge nominale DCO	30 Kg/j
Charge nominale MES	18 Kg/j
Débit nominal temps sec	38 m3/j
Débit nominal temps pluie	-
Filières EAU	File 1: Décantation physique
Filières BOUE	
Filières ODEUR	
Coordonnées du point de rejet (Lambert 93)	503 903, 6 369 237 - Coordonnées établies (précision du décimètre)
Milieu récepteur	Rivière - Le Lot

Chronologie des raccordements au réseau

Raccordements communaux

100% de Fongrave depuis 1964

Observations SDDE

Système de collecte

Aucune observation

Station d'épuration

Aucune observation

Sous produits

Aucune observation

Données chiffrées

Attention, cette STEP a été mise hors service en May-2014

Les données présentées ci-dessous peuvent provenir des différentes STEP suivantes, liées au même système de collecte :

0547099V002 FONGRAVE

Tableau de synthèse

Paramètre	Pollution entrante			Rendement	Pollution sortante	
	Charge	Capacité	Concentration		Charge	Concentration
VOL	46 m3/j	77 %			46 m3/j	
DBO5	1,6 Kg/j	9 %	34 mg/l	68 %	0,5 Kg/j	11 mg/l
DCO	4,7 Kg/j	13 %	100 mg/l	53 %	2,2 Kg/j	47 mg/l
MES	2,8 Kg/j		61 mg/l	67 %	0,9 Kg/j	20 mg/l
NGL	0,8 Kg/j		17 mg/l	-13,9 %	0,9 Kg/j	19,4 mg/l
NTK	0,8 Kg/j		17 mg/l	51 %	0,4 Kg/j	8,4 mg/l
PT	0,1 Kg/j		1,5 mg/l	-83,5 %	0,1 Kg/j	2,8 mg/l

Problèmes rencontrés en 2023

Problèmes liés...

... à la collecte des effluents	Non
...à l'atteinte des performances européennes	Non
...à l'autosurveillance	Non
...à l'exploitation des ouvrages	Non
...à la production des boues	Non
...à la vétusté	Non
...à la destination des sous-produits	Non

Accès aux données

Les données historiques sont disponibles en téléchargement depuis la thématique "Usages et pressions polluantes domestiques et urbaines" ou sous forme d'archive depuis le catalogue de données du SIE du Bassin Adour Garonne (<http://adour-garonne.eaufrance.fr>).

Accès à la fiche du Portail d'information sur l'assainissement collectif : <https://assainissement.developpement-durable.gouv.fr/pages/data/fiche-0547099V001>