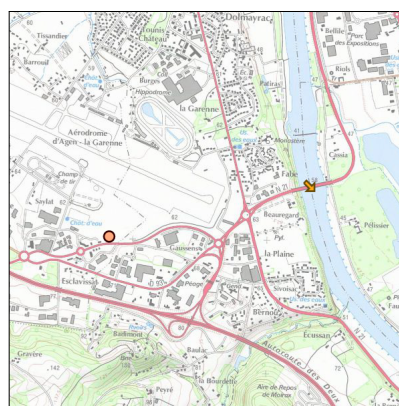
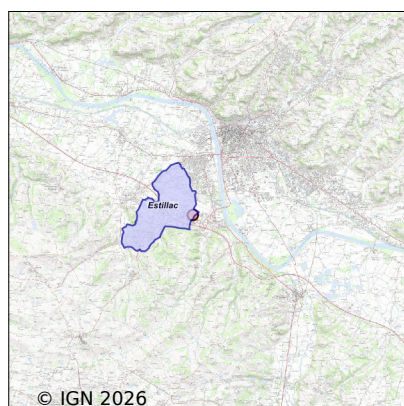


# Système d'assainissement 2023

## ESTILLAC (AGROPOLE)



### Station : ESTILLAC (AGROPOLE)

Code Sandre	0547091V001
Nom du maître d'ouvrage	AGGLOMERATION D'AGEN
Nom de l'exploitant	VEOLIA EAU - COMPAGNIE GENERALE DES EAUX
Date de mise en service	juillet 2008
Date de mise hors service	-
Niveau de traitement	Secondaire bio (Ntk et Ngl)
Capacité	34 100 équivalent-habitant
Charge nominale DBO5	2 050 Kg/j
Charge nominale DCO	3 600 Kg/j
Charge nominale MES	1 100 Kg/j
Débit nominal temps sec	1 350 m3/j
Débit nominal temps pluie	-
Filières EAU	File 1: Prétraitements, Boues activées faible charge, aération p
Filières BOUE	File 1: Centrifugation, Stabilisation aérobie, Stockage boues pateuses/solides
Filières ODEUR	
Coordonnées du point de rejet (Lambert 93)	507 789, 6 343 910 - Coordonnées établies (précision du décamètre)
Milieu récepteur	Rivière - La Garonne

## Chronologie des raccordements au réseau

### Raccordements communaux

0% de Estillac depuis 2008

### Raccordements des établissements industriels

BONCOLAC S A depuis 2008

CITE GOURMANDE depuis 2008

LECHEF depuis 2008

MAISON BRIAU depuis 2008

RONDE DES FRAICHEURS depuis 2013

SAS DANIVAL depuis 2012

SAVIEL ESTILLAC depuis 2008

SUD'N'SOL AGEN SAS depuis 2008

## Observations SDDE

### Système de collecte

Aucune observation

### Station d'épuration

Aucune observation

### Sous produits

Aucune observation

## Données chiffrées

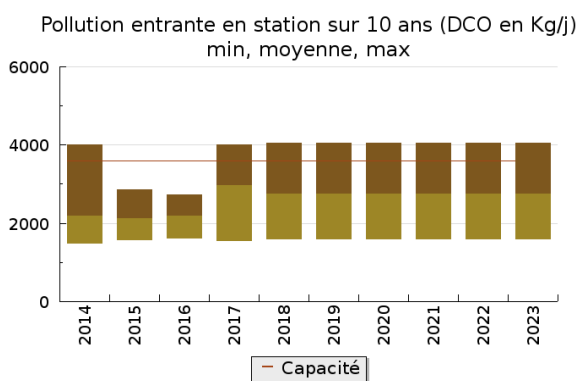
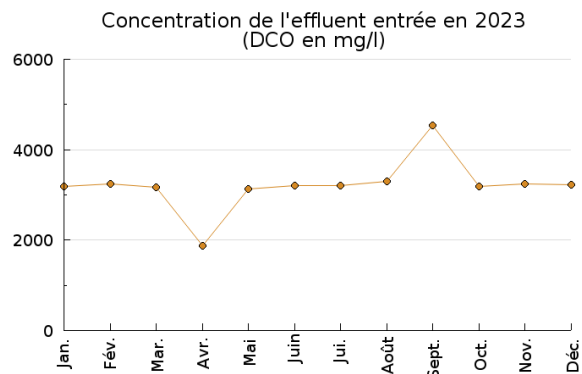
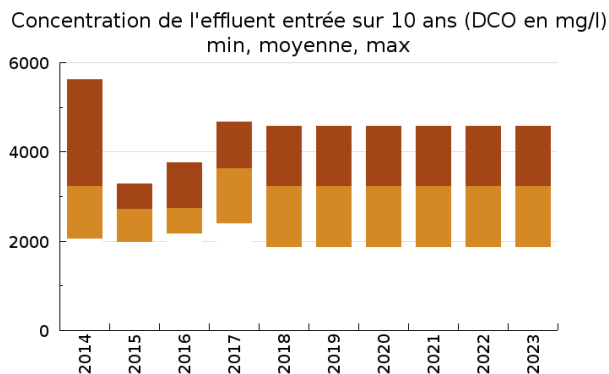
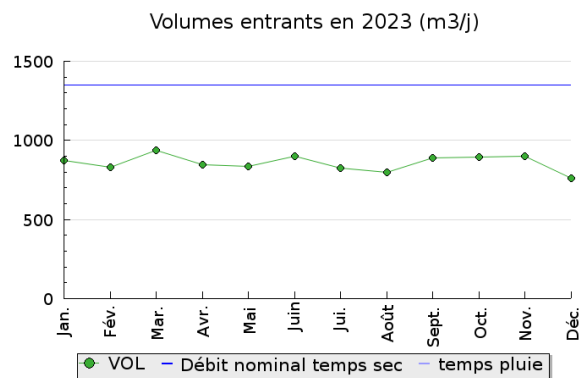
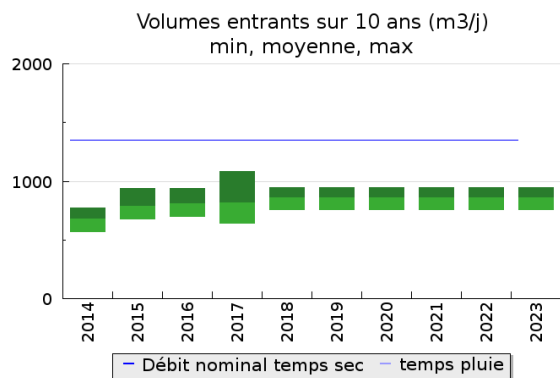
### Tableau de synthèse

Paramètre	Pollution entrante			Rendement	Pollution sortante	
	Charge	Capacité	Concentration		Charge	Concentration
VOL	860 m3/j	63 %			850 m3/j	
DBO5	1 160 Kg/j	57 %	1 360 mg/l	87 %	155 Kg/j	183 mg/l
DCO	2 750 Kg/j	76 %	3 200 mg/l	85 %	420 Kg/j	500 mg/l
MES	810 Kg/j		950 mg/l	80 %	165 Kg/j	193 mg/l
NGL	60 Kg/j		70 mg/l	72 %	16,5 Kg/j	19,1 mg/l
NTK	60 Kg/j		70 mg/l	72 %	17 Kg/j	19,8 mg/l
PT	15,2 Kg/j		17,8 mg/l	62 %	5,8 Kg/j	6,6 mg/l

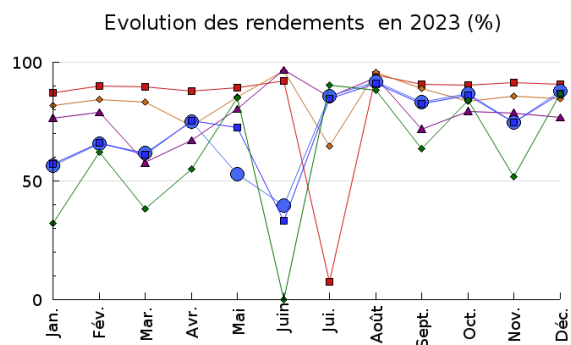
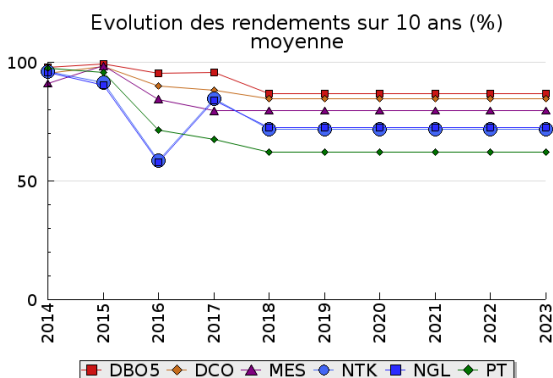
### Indice de confiance

2014	2015	2016	2017	2018	2019	2020	2021	2022	2023
4/5	4/5	4/5	4/5	4/5	3/5	2/5	1/5	1/5	1/5

## Pollution traitée

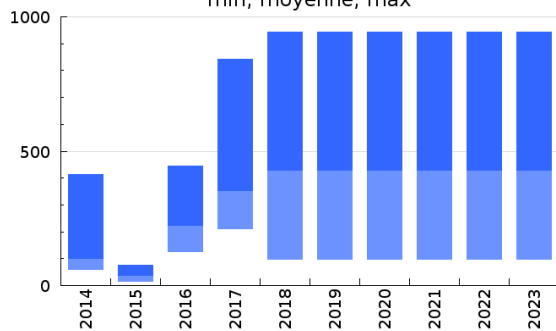


## Pollution éliminée

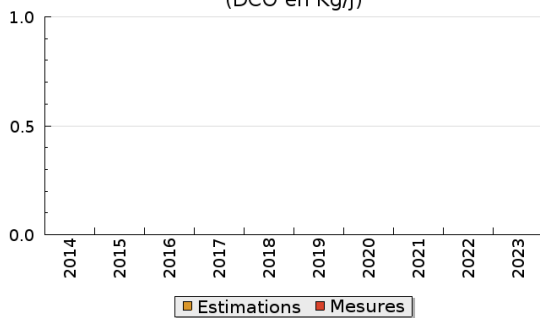


## Pollution rejetée

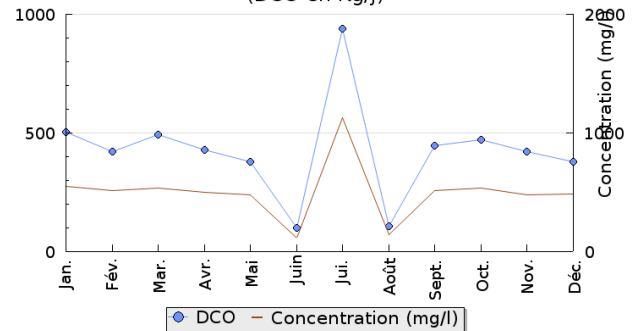
Pollution en sortie station sur 10 ans (DCO en Kg/j)  
min, moyenne, max



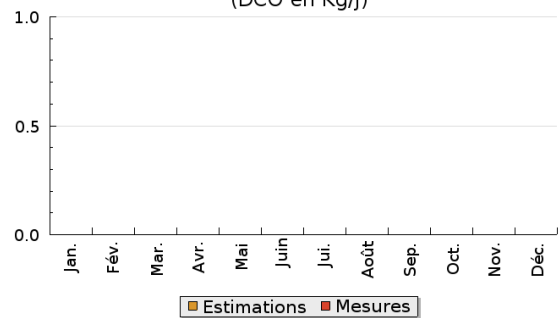
Rejets directs moyens  
(DCO en Kg/j)



Pollution en sortie station en 2023  
(DCO en Kg/j)

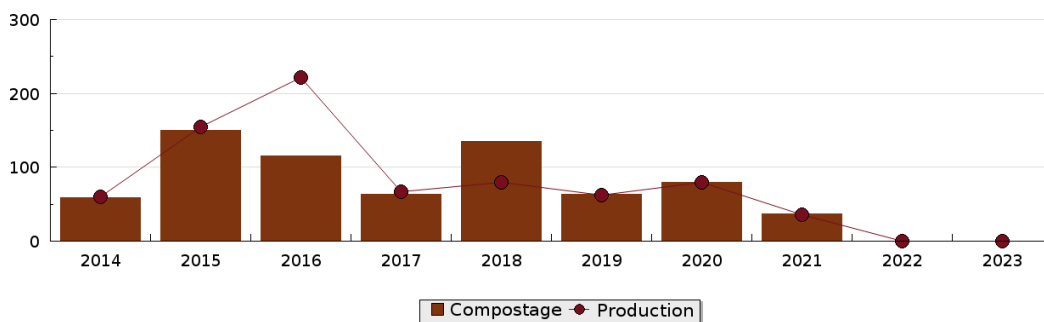


Rejets directs en 2023  
(DCO en Kg/j)



## Production et destination des boues

Destination des boues sur 10 ans (tonne de matière sèche)



## Problèmes rencontrés en 2023

### Problèmes liés...

... à la collecte des effluents	Non
...à l'atteinte des performances européennes	Non
...à l'autosurveillance	Non
...à l'exploitation des ouvrages	Non
...à la production des boues	Non
...à la vétusté	Non
...à la destination des sous-produits	Non

## Accès aux données

Les données historiques sont disponibles en téléchargement depuis la thématique "Usages et pressions polluantes domestiques et urbaines" ou sous forme d'archive depuis le catalogue de données du SIE du Bassin Adour Garonne (<http://adour-garonne.eaufrance.fr>).

Accès à la fiche du Portail d'information sur l'assainissement collectif : <https://assainissement.developpement-durable.gouv.fr/pages/data/fiche-0547091V001>