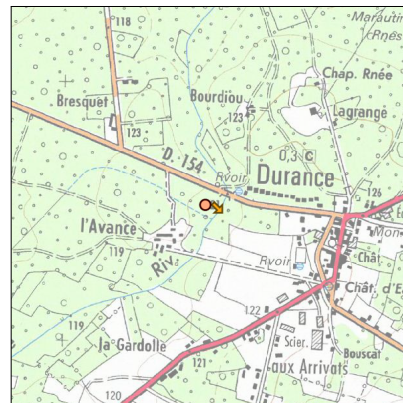
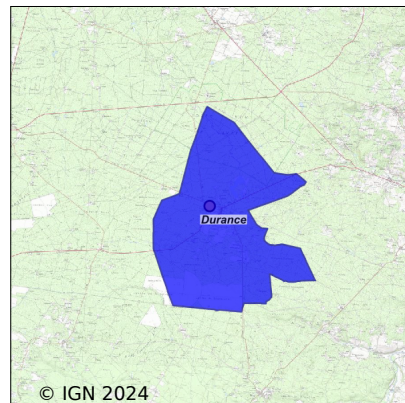


Système d'assainissement 2022

DURANCE 2

Réseau de type Mixte



Station : DURANCE 2

Code Sandre	0547085V002
Nom du maître d'ouvrage	COMMUNE DE DURANCE
Nom de l'exploitant	-
Date de mise en service	décembre 2017
Date de mise hors service	-
Niveau de traitement	Secondaire bio (Ntk)
Capacité	150 équivalent-habitant
Charge nominale DBO5	9 Kg/j
Charge nominale DCO	18 Kg/j
Charge nominale MES	13,5 Kg/j
Débit nominal temps sec	37,5 m3/j
Débit nominal temps pluie	-
Filières EAU	File 1: Prétraitements, Filtres plantés
Filières BOUE	
Filières ODEUR	
Coordonnées du point de rejet (Lambert 93)	472 520, 6 344 755 - Coordonnées établies (précision du décamètre)
Milieu récepteur	Rivière - L'Avance

Observations SDDE

Système de collecte

Aucune observation

Station d'épuration

Aucune observation

Sous produits

Aucune observation

Données chiffrées

Les données présentées ci-dessous peuvent provenir des différentes STEP suivantes, liées au même système de collecte :

0547085V001 DURANCE

Tableau de synthèse

Paramètre	Pollution entrante			Rendement	Pollution sortante	
	Charge	Capacité	Concentration		Charge	Concentration
VOL	11,3 m3/j	30 %			11,3 m3/j	
DBO5	0,3 Kg/j	4 %	31,1 mg/l	89 %	0 Kg/j	3,6 mg/l
DCO	0,8 Kg/j	5 %	75 mg/l	90 %	0,1 Kg/j	7,1 mg/l
MES	0,3 Kg/j		31,1 mg/l	89 %	0 Kg/j	3,6 mg/l
NGL	0,9 Kg/j		80 mg/l	0 %	0,9 Kg/j	80 mg/l
NTK	0,3 Kg/j		28,4 mg/l	66 %	0,1 Kg/j	9,8 mg/l
PT	0,1 Kg/j		7,1 mg/l	37 %	0,1 Kg/j	4,4 mg/l

Accès aux données

Les données historiques sont disponibles en téléchargement depuis la thématique "Usages et pressions polluantes domestiques et urbaines" ou sous forme d'archive depuis le catalogue de données du SIE du Bassin Adour Garonne (<http://adour-garonne.eaufrance.fr>).

Accès à la fiche du Portail d'information sur l'assainissement communal : <http://assainissement.developpementdurable.gouv.fr/station.php?code=0547085V002>