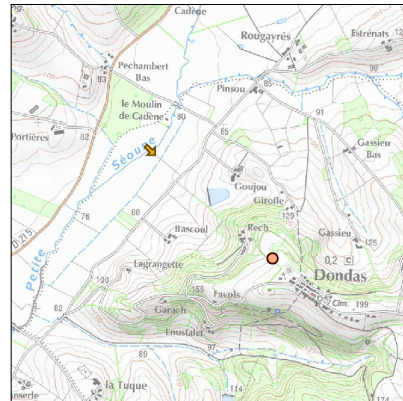
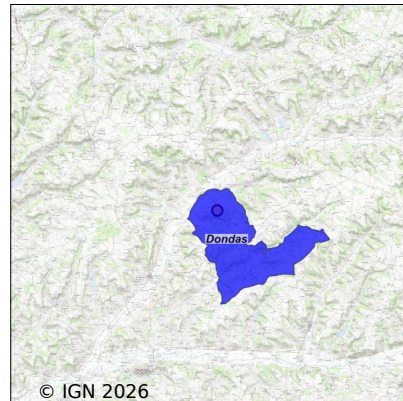


# Système d'assainissement 2024

## DONDAS

### Réseau de type Séparatif



## Station : DONDAS

<b>Code Sandre</b>	<b>0547082V001</b>
<b>Nom du maître d'ouvrage</b>	AGGLOMERATION D'AGEN
<b>Nom de l'exploitant</b>	AQUITAINE DE GESTION URBAINE ET RURALE
<b>Date de mise en service</b>	janvier 2001
<b>Date de mise hors service</b>	-
<b>Niveau de traitement</b>	Primaire bio simple (Décanteur Digesteur)
<b>Capacité</b>	120 équivalent-habitant
<b>Charge nominale DBO5</b>	7,2 Kg/j
<b>Charge nominale DCO</b>	14,4 Kg/j
<b>Charge nominale MES</b>	10,8 Kg/j
<b>Débit nominal temps sec</b>	18 m3/j
<b>Débit nominal temps pluie</b>	-
<b>Filières EAU</b>	File 1: Décantation physique, Filtres à sables
<b>Filières BOUE</b>	
<b>Filières ODEUR</b>	
<b>Coordonnées du point de rejet (Lambert 93)</b>	527 321, 6 352 993 - Coordonnées établies (précision du décimètre)
<b>Milieu récepteur</b>	Rivière - La Petite Séoune

## Observations SDDE

### Système de collecte

Aucune observation

### Station d'épuration

Aucune observation

### Sous produits

Aucune observation

## Données chiffrées

### Tableau de synthèse

Paramètre	Pollution entrante			Rendement	Pollution sortante	
	Charge	Capacité	Concentration		Charge	Concentration
VOL	7,8 m3/j	43 %			7,8 m3/j	
DBO5	0,6 Kg/j	9 %	81 mg/l	94 %	0 Kg/j	5,1 mg/l
DCO	1,5 Kg/j	10 %	192 mg/l	89 %	0,2 Kg/j	20,6 mg/l
MES	0,7 Kg/j		85 mg/l	81 %	0,1 Kg/j	16,1 mg/l
NGL	1 Kg/j		129 mg/l	37 %	0,6 Kg/j	81 mg/l
NTK	1 Kg/j		128 mg/l	88 %	0,1 Kg/j	15,4 mg/l
PT	0,1 Kg/j		14,2 mg/l	14,3 %	0,1 Kg/j	12,1 mg/l

## Accès aux données

Les données historiques sont disponibles en téléchargement depuis la thématique "Usages et pressions polluantes domestiques et urbaines" ou sous forme d'archive depuis le catalogue de données du SIE du Bassin Adour Garonne (<http://adour-garonne.eaufrance.fr>).

Accès à la fiche du Portail d'information sur l'assainissement collectif : <https://assainissement.developpement-durable.gouv.fr/pages/data/fiche-0547082V001>