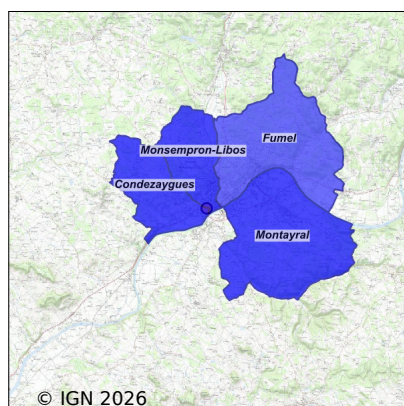


# Système d'assainissement 2023

## CONDEZAYGUES (FUMEL-MONSEMPON LIBOS)

### Réseau de type Unitaire



## Station : CONDEZAYGUES (FUMEL-MONSEMPON LIBOS)

Code Sandre	0547070V002
Nom du maître d'ouvrage	SYNDICAT EAU47
Nom de l'exploitant	SAUR
Date de mise en service	janvier 1980
Date de mise hors service	-
Niveau de traitement	Secondaire bio (Ntk, Ngl et Pt phy-chi)
Capacité	15 000 équivalent-habitant
Charge nominale DBO5	870 Kg/j
Charge nominale DCO	1 800 Kg/j
Charge nominale MES	1 050 Kg/j
Débit nominal temps sec	2 250 m3/j
Débit nominal temps pluie	-
Filières EAU	File 1: Prétraitements, Boues activées faible charge, aération p, Traitement physico-chimique en aération
Filières BOUE	File 1: Centrifugation
Filières ODEUR	
Coordonnées du point de rejet (Lambert 93)	536 142, 6 377 851 - Coordonnées établies (précision du décamètre)
Milieu récepteur	Rivière - Le Lot

## Chronologie des raccordements au réseau

### Raccordements communaux

95% de Condezaygues depuis 1964

75% de Fumel depuis 1980

100% de Monsempron-Libos depuis 1980

100% de Montayral depuis 1980

### Raccordements des établissements industriels

FROMAGERIE DE LA LEMANCE depuis 2008

LNUF depuis 1964

ROUCADIL SARL depuis 1994

## Observations SDDE

### Système de collecte

Aucune observation

### Station d'épuration

Aucune observation

### Sous produits

Aucune observation

## Données chiffrées

Année d'activité 2023 - Possibilité de déversement par temps de pluie

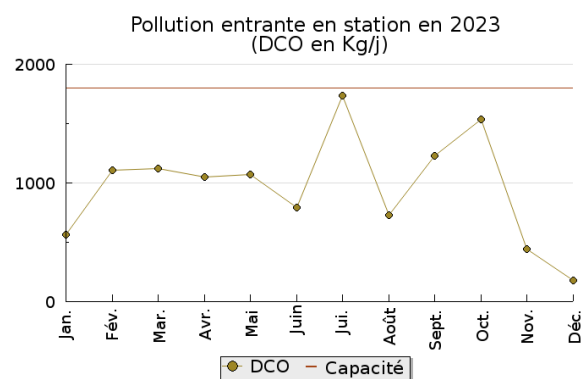
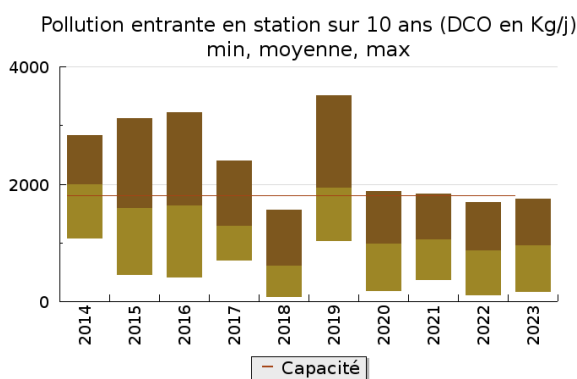
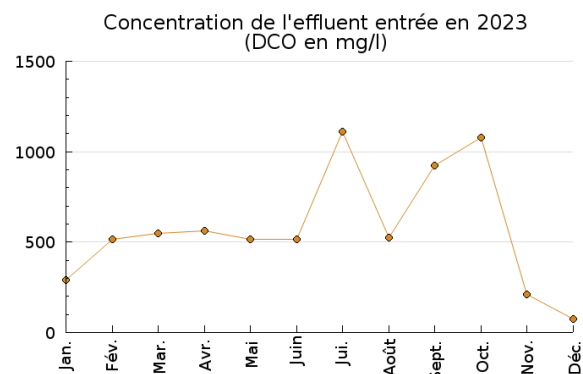
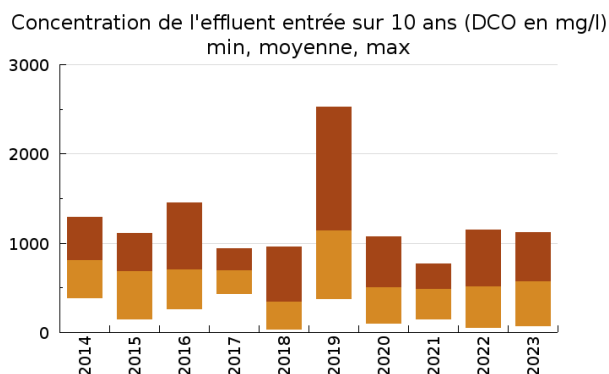
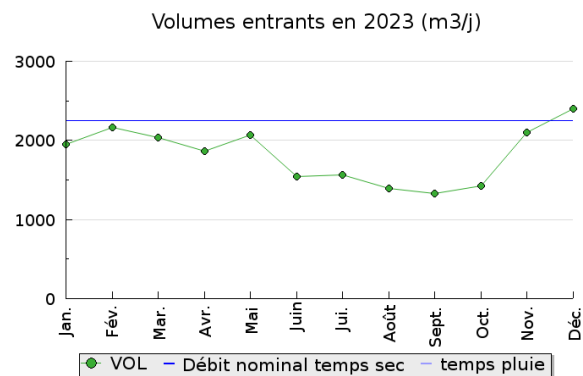
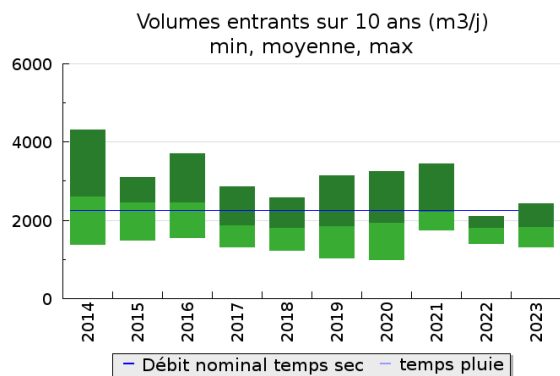
### Tableau de synthèse

Paramètre	Pollution entrante			Rendement	Pollution sortante	
	Charge	Capacité	Concentration		Charge	Concentration
VOL	1 820 m3/j	81 %			1 930 m3/j	
DBO5	450 Kg/j	52 %	265 mg/l	98 %	9,9 Kg/j	5,1 mg/l
DCO	960 Kg/j	53 %	570 mg/l	95 %	52 Kg/j	26,6 mg/l
MES	299 Kg/j		177 mg/l	93 %	22 Kg/j	11,1 mg/l
NGL	235 Kg/j		140 mg/l	96 %	9,2 Kg/j	5,1 mg/l
NTK	61 Kg/j		36 mg/l	89 %	6,9 Kg/j	4 mg/l
PT	10,8 Kg/j		6,5 mg/l	37 %	6,8 Kg/j	3,8 mg/l

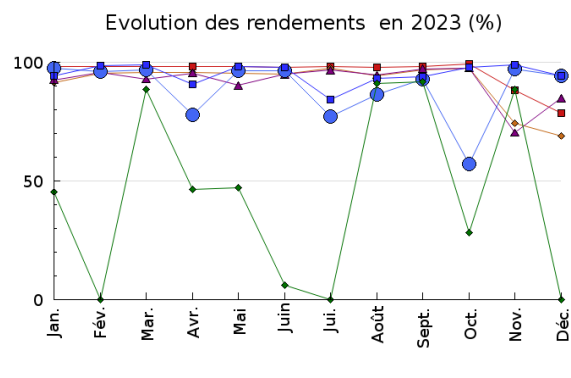
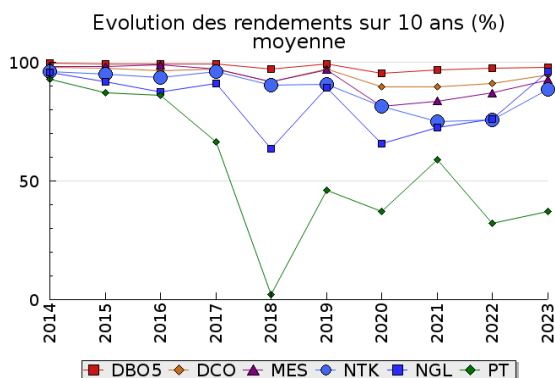
### Indice de confiance

2014	2015	2016	2017	2018	2019	2020	2021	2022	2023
4/5	3/5	3/5	4/5	3/5	3/5	4/5	4/5	4/5	4/5

## Pollution traitée

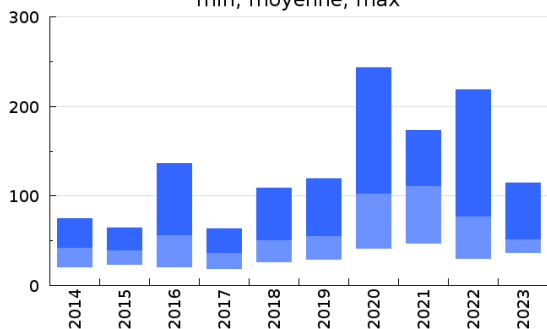


## Pollution éliminée

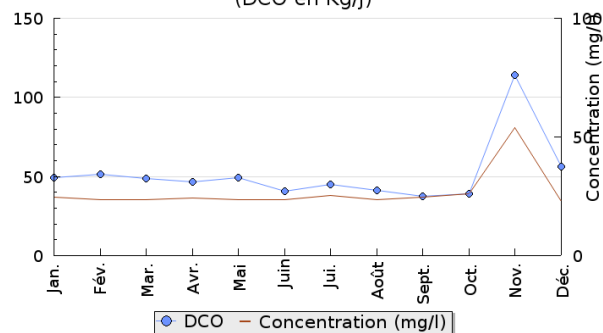


## Pollution rejetée

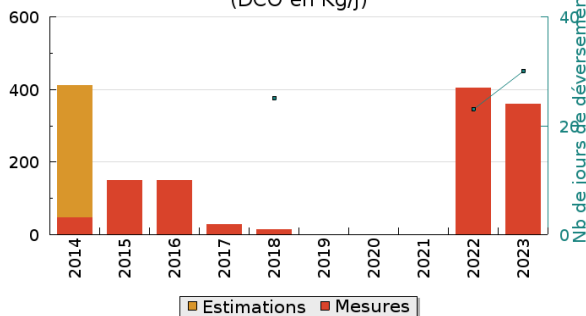
Pollution en sortie station sur 10 ans (DCO en Kg/j)  
min, moyenne, max



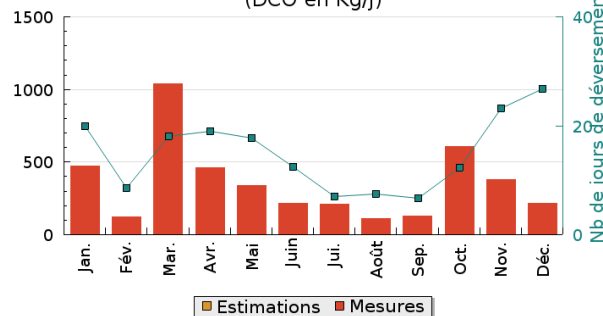
Pollution en sortie station en 2023  
(DCO en Kg/j)



Rejets directs moyens  
(DCO en Kg/j)

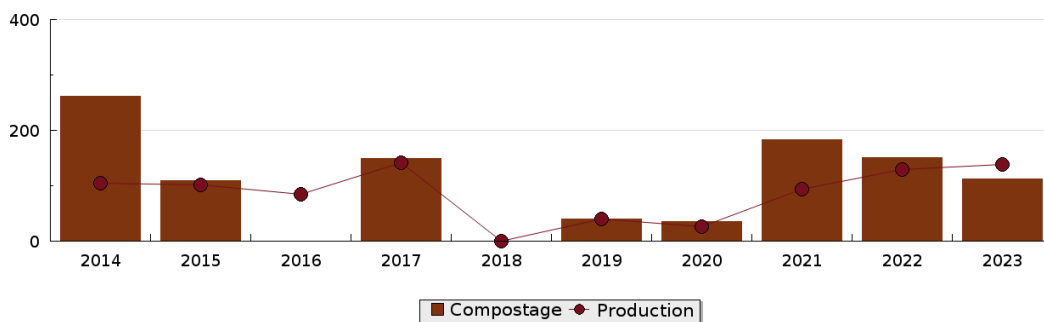


Rejets directs en 2023  
(DCO en Kg/j)



## Production et destination des boues

Destination des boues sur 10 ans (tonne de matière sèche)



## Problèmes rencontrés en 2023

### Problèmes liés...

... à la collecte des effluents	Non
...à l'atteinte des performances européennes	Non
...à l'autosurveillance	Non
...à l'exploitation des ouvrages	Non
...à la production des boues	Non
...à la vétusté	Non
...à la destination des sous-produits	Non

## Accès aux données

Les données historiques sont disponibles en téléchargement depuis la thématique "Usages et pressions polluantes domestiques et urbaines" ou sous forme d'archive depuis le catalogue de données du SIE du Bassin Adour Garonne (<http://adour-garonne.eaufrance.fr>).

Accès à la fiche du Portail d'information sur l'assainissement collectif : <https://assainissement.developpement-durable.gouv.fr/pages/data/fiche-0547070V002>