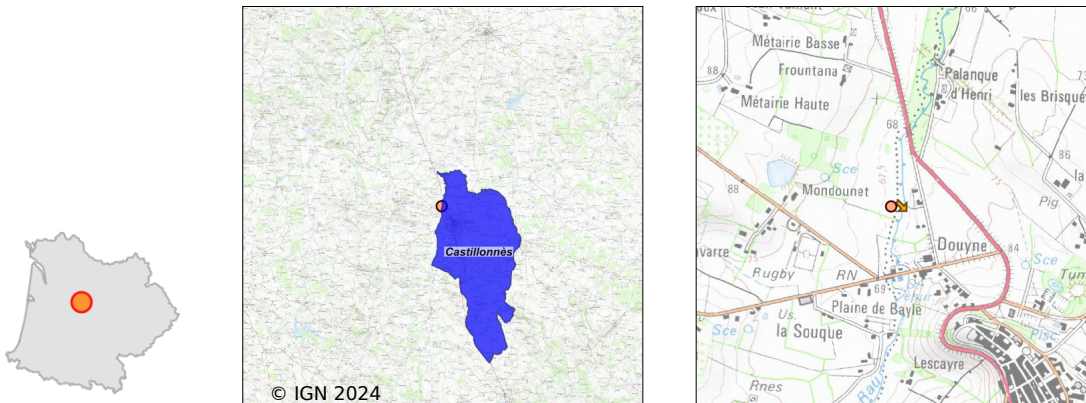


Système d'assainissement 2022

CASTILLONNES

Réseau de type Séparatif



Station : CASTILLONNES

Code Sandre	0547057V002
Nom du maître d'ouvrage	SYNDICAT EAU47
Nom de l'exploitant	AQUITAINE DE GESTION URBAINE ET RURALE
Date de mise en service	janvier 2004
Date de mise hors service	-
Niveau de traitement	Secondaire bio (Ntk, Ngl et Pt phy-chi)
Capacité	1 700 équivalent-habitant
Charge nominale DBO5	102 Kg/j
Charge nominale DCO	204 Kg/j
Charge nominale MES	153 Kg/j
Débit nominal temps sec	300 m3/j
Débit nominal temps pluie	300 m3/j
Filières EAU	File 1: Prétraitements, Boues activées faible charge, aération p, Traitement physico-chimique en aération
Filières BOUE	File 2: Filtres plantés de roseaux
Filières ODEUR	
Coordonnées du point de rejet (Lambert 93)	508 531, 6 398 468 - Coordonnées établies (précision du décamètre)
Milieu récepteur	Rivière - La Douyne

Chronologie des raccordements au réseau

Raccordements communaux

100% de Castillonnès depuis 1964

Raccordements des établissements industriels

COMMUNE DE CASTILLONNES (abattoir) depuis 1964

Observations SDDE

Système de collecte

Aucune observation

Station d'épuration

Aucune observation

Sous produits

Aucune observation

Données chiffrées

Les données présentées ci-dessous peuvent provenir des différentes STEP suivantes, liées au même système de collecte :

0547057V001 CASTILLONNES

Tableau de synthèse

Paramètre	Pollution entrante			Rendement	Pollution sortante	
	Charge	Capacité	Concentration		Charge	Concentration
VOL	202 m3/j	67 %			194 m3/j	
DBO5	34 Kg/j	34 %	169 mg/l	98 %	0,6 Kg/j	3 mg/l
DCO	121 Kg/j	59 %	600 mg/l	96 %	4,9 Kg/j	25 mg/l
MES	60 Kg/j		300 mg/l	99 %	0,6 Kg/j	3,2 mg/l
NGL	15 Kg/j		74 mg/l	97 %	0,4 Kg/j	2 mg/l
NTK	14,9 Kg/j		74 mg/l	98 %	0,3 Kg/j	1,3 mg/l
PT	2,2 Kg/j		10,8 mg/l	40 %	1,3 Kg/j	6,7 mg/l

Problèmes rencontrés en 2022

Problèmes liés...

... à la collecte des effluents	Non
...à l'atteinte des performances européennes	Non
...à l'autosurveillance	Non
...à l'exploitation des ouvrages	Non
...à la production des boues	Non
...à la vétusté	Non
...à la destination des sous-produits	Non

Accès aux données

Les données historiques sont disponibles en téléchargement depuis la thématique "Usages et pressions polluantes domestiques et urbaines" ou sous forme d'archive depuis le catalogue de données du SIE du Bassin Adour Garonne (<http://adour-garonne.eaufrance.fr>).

Accès à la fiche du Portail d'information sur l'assainissement communal : <http://assainissement.developpementdurable.gouv.fr/station.php?code=0547057V002>