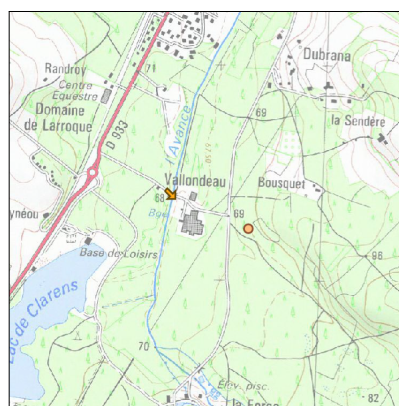
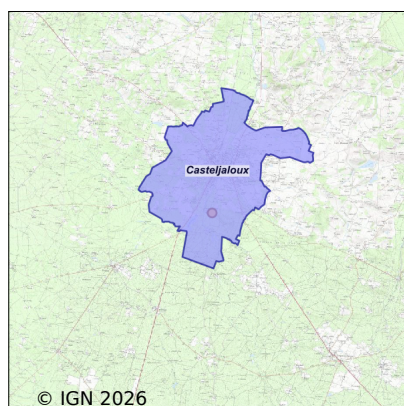


Système d'assainissement 2023 CASTELJALOUX (CLARENS)



Station : CASTELJALOUX (CLARENS)

Code Sandre	0547052V003
Nom du maître d'ouvrage	SYNDICAT EAU47
Nom de l'exploitant	VEOLIA EAU - COMPAGNIE GENERALE DES EAUX
Date de mise en service	juillet 1995
Date de mise hors service	décembre 2020
Niveau de traitement	Secondaire bio (Ntk)
Capacité	2 000 équivalent-habitant
Charge nominale DBO5	120 Kg/j
Charge nominale DCO	240 Kg/j
Charge nominale MES	160 Kg/j
Débit nominal temps sec	300 m3/j
Débit nominal temps pluie	-
Filières EAU	File 1: Prétraitements, Décantation physique, Filtres à sables
Filières BOUE	
Filières ODEUR	
Coordonnées du point de rejet (Lambert 93)	467 248, 6 359 515 - Coordonnées établies (précision du décimètre)
Milieu récepteur	Rivière - L'Avance

Chronologie des raccordements au réseau

Raccordements communaux

29% de Casteljaloux depuis 1964

Observations SDDE

Système de collecte

Aucune observation

Station d'épuration

Aucune observation

Sous produits

Aucune observation

Données chiffrées

Attention, cette STEP a été mise hors service en December-2021

Les données présentées ci-dessous peuvent provenir des différentes STEP suivantes, liées au même système de collecte :

0547052V004 CASTELJALOUX (CLARENS) 2

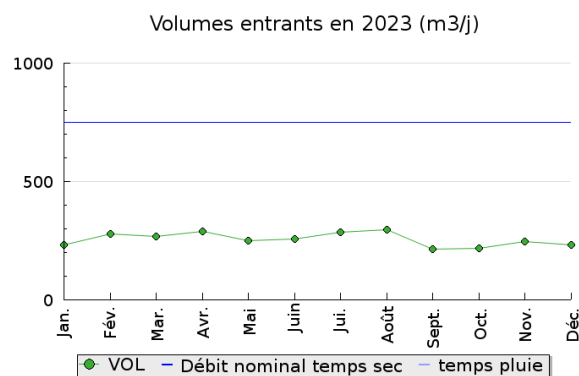
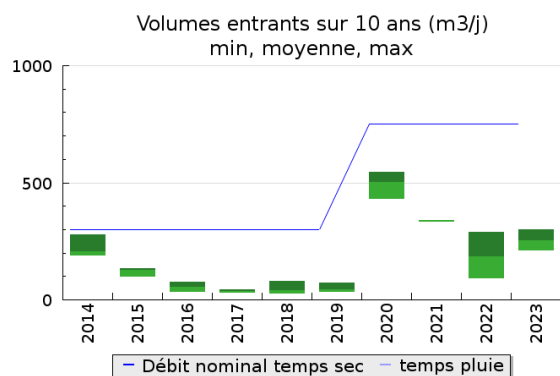
Tableau de synthèse

Paramètre	Pollution entrante			Rendement	Pollution sortante	
	Charge	Capacité	Concentration		Charge	Concentration
VOL	255 m3/j	34 %			330 m3/j	
DBO5	48 Kg/j	18 %	187 mg/l	99 %	0,6 Kg/j	1,7 mg/l
DCO	139 Kg/j	26 %	550 mg/l	96 %	6,2 Kg/j	18,4 mg/l
MES	78 Kg/j		305 mg/l	99 %	1,1 Kg/j	3,3 mg/l
NGL	15,6 Kg/j		61 mg/l	81 %	2,9 Kg/j	9,1 mg/l
NTK	15,5 Kg/j		60 mg/l	83 %	2,6 Kg/j	8,2 mg/l
PT	1,9 Kg/j		7,7 mg/l	73 %	0,5 Kg/j	1,5 mg/l

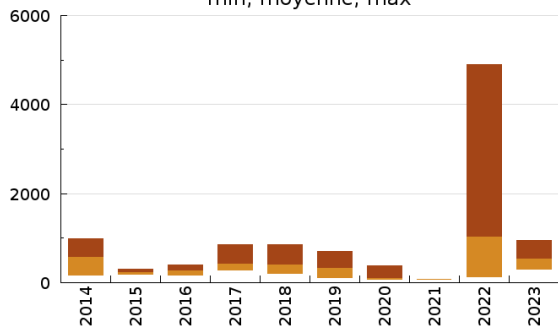
Indice de confiance

2014	2015	2016	2017	2018	2019	2020	2021	2022	2023
2/5	2/5	2/5	2/5	3/5	3/5	2/5	1/5	3/5	3/5

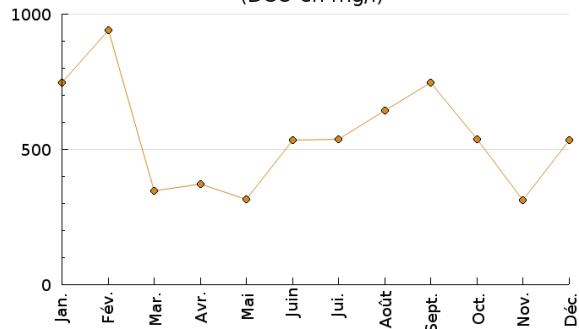
Pollution traitée



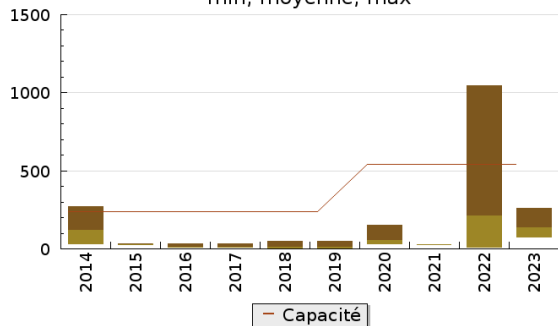
Concentration de l'effluent entrée sur 10 ans (DCO en mg/l)
min, moyenne, max



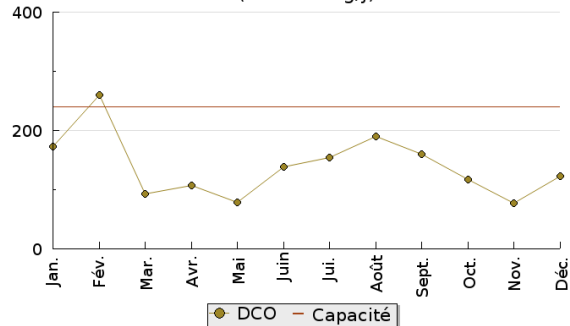
Concentration de l'effluent entrée en 2023
(DCO en mg/l)



Pollution entrante en station sur 10 ans (DCO en Kg/j)
min, moyenne, max

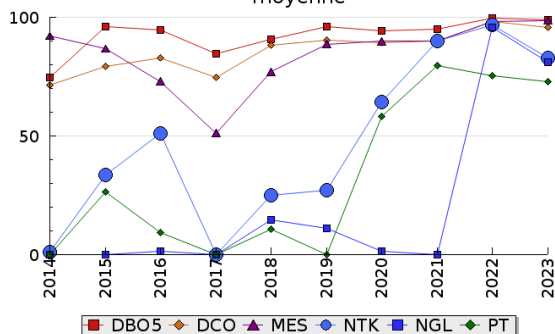


Pollution entrante en station en 2023
(DCO en Kg/j)

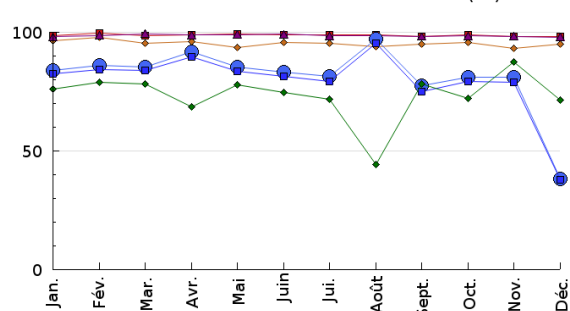


Pollution éliminée

Evolution des rendements sur 10 ans (%)
moyenne

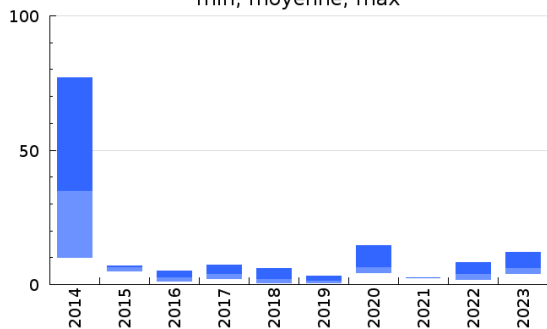


Evolution des rendements en 2023 (%)

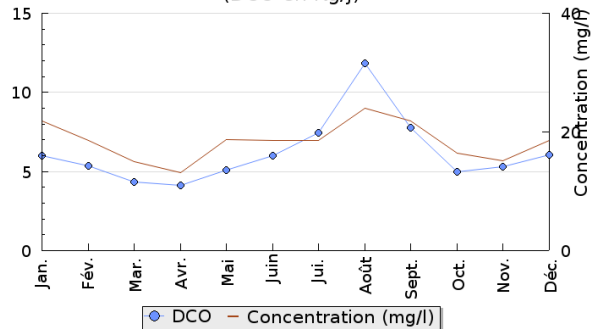


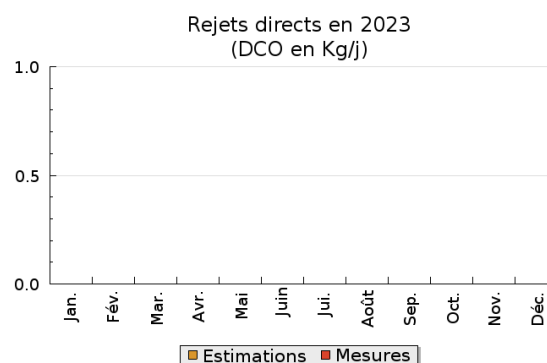
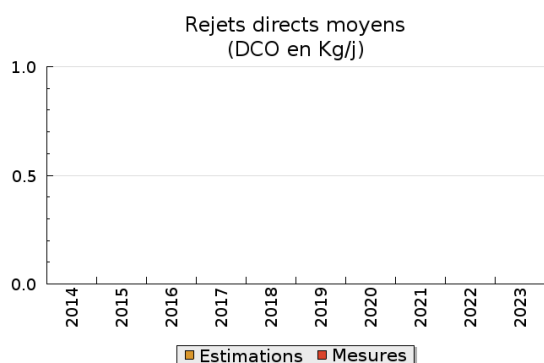
Pollution rejetée

Pollution en sortie station sur 10 ans (DCO en Kg/j)
min, moyenne, max



Pollution en sortie station en 2023
(DCO en Kg/j)





Production et destination des boues

Problèmes rencontrés en 2023

Problèmes liés...

... à la collecte des effluents	Non
...à l'atteinte des performances européennes	Non
...à l'autosurveillance	Non
...à l'exploitation des ouvrages	Non
...à la production des boues	Non
...à la vétusté	Non
...à la destination des sous-produits	Non

Accès aux données

Les données historiques sont disponibles en téléchargement depuis la thématique "Usages et pressions polluantes domestiques et urbaines" ou sous forme d'archive depuis le catalogue de données du SIE du Bassin Adour Garonne (<http://adour-garonne.eaufrance.fr>).

Accès à la fiche du Portail d'information sur l'assainissement collectif : <https://assainissement.developpement-durable.gouv.fr/pages/data/fiche-0547052V003>