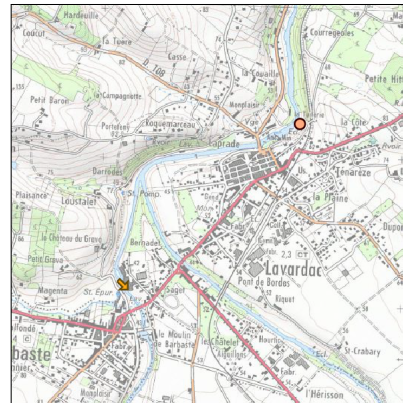
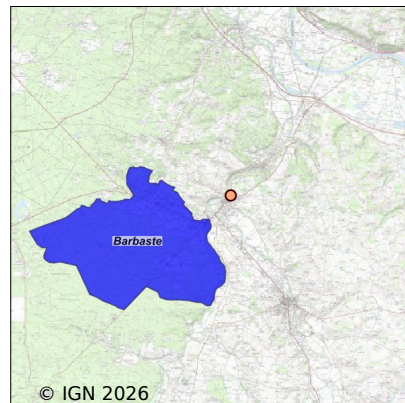


# Système d'assainissement 2024

## BARBASTE

### Réseau de type Séparatif



## Station : BARBASTE

Code Sandre	<b>0547021V003</b>
Nom du maître d'ouvrage	SYNDICAT EAU47 REGIE EAU
Nom de l'exploitant	SYNDICAT EAU47 REGIE EAU
Date de mise en service	octobre 2007
Date de mise hors service	-
Niveau de traitement	Secondaire bio (Ntk)
Capacité	2 300 équivalent-habitant
Charge nominale DBO5	138 Kg/j
Charge nominale DCO	230 Kg/j
Charge nominale MES	207 Kg/j
Débit nominal temps sec	355 m3/j
Débit nominal temps pluie	405 m3/j
Filières EAU	File 1: Prétraitements, Boues activées faible charge, aération p
Filières BOUE	File 1: Filtres plantés de roseaux
Filières ODEUR	
Coordonnées du point de rejet (Lambert 93)	484 304, 6 346 349 - Coordonnées établies (précision du décamètre)
Milieu récepteur	Rivière - La Gélise

# Chronologie des raccordements au réseau

## Raccordements communaux

97% de Barbaste depuis 1964

## Observations SDDE

### Système de collecte

Aucune observation

### Station d'épuration

Aucune observation

### Sous produits

Aucune observation

## Données chiffrées

Les données présentées ci-dessous peuvent provenir des différentes STEP suivantes, liées au même système de collecte :

0547021V001      BARBASTE

Année d'activité 2024 - Possibilité de déversement par temps de pluie

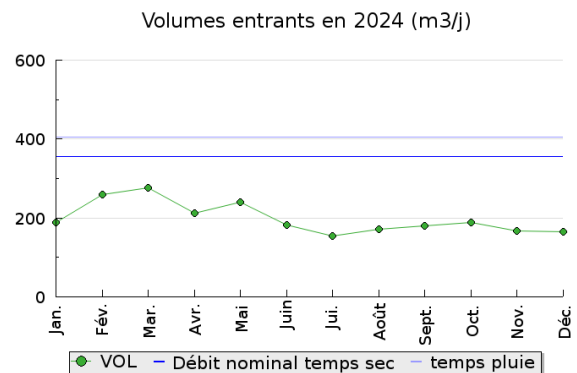
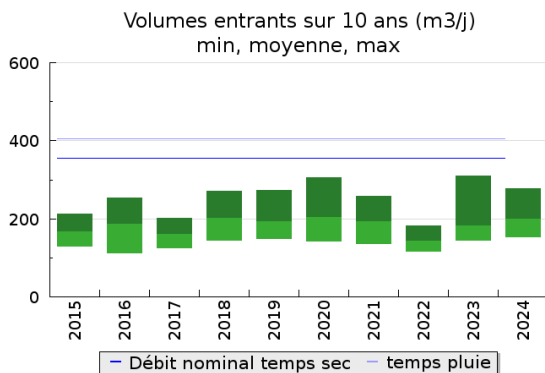
## Tableau de synthèse

Paramètre	Pollution entrante			Rendement	Pollution sortante	
	Charge	Capacité	Concentration		Charge	Concentration
VOL	199 m3/j	49 %			222 m3/j	
DBO5	50 Kg/j	36 %	256 mg/l	99 %	0,6 Kg/j	2,8 mg/l
DCO	123 Kg/j	53 %	620 mg/l	95 %	5,8 Kg/j	25,9 mg/l
MES	55 Kg/j		278 mg/l	97 %	1,7 Kg/j	7,2 mg/l
NGL	17,5 Kg/j		88 mg/l	82 %	3,2 Kg/j	14 mg/l
NTK	17,5 Kg/j		88 mg/l	97 %	0,5 Kg/j	2,3 mg/l
PT	1,6 Kg/j		8,2 mg/l	26,3 %	1,2 Kg/j	5,5 mg/l

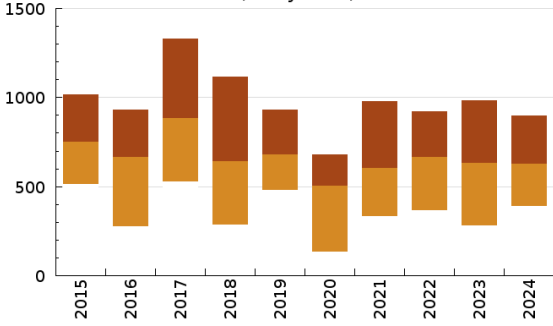
## Indice de confiance

2015	2016	2017	2018	2019	2020	2021	2022	2023	2024
3/5	3/5	3/5	3/5	3/5	3/5	3/5	3/5	3/5	3/5

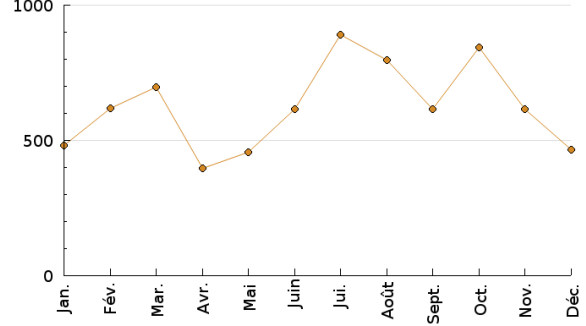
## Pollution traitée



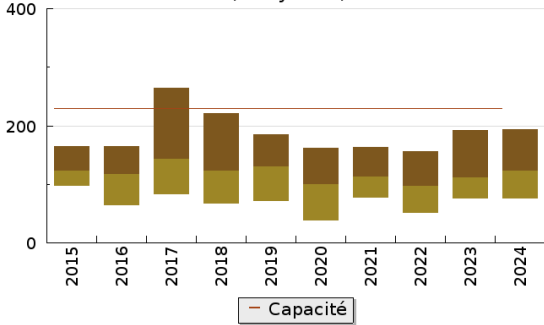
Concentration de l'effluent entrée sur 10 ans (DCO en mg/l)  
 min, moyenne, max



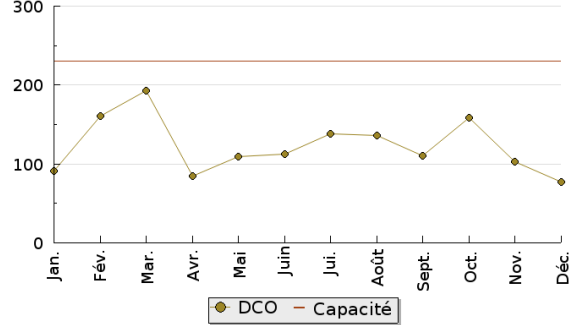
Concentration de l'effluent entrée en 2024 (DCO en mg/l)



Pollution entrante en station sur 10 ans (DCO en Kg/j)  
 min, moyenne, max

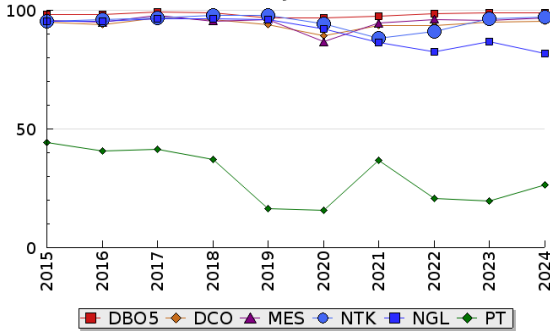


Pollution entrante en station en 2024 (DCO en Kg/j)

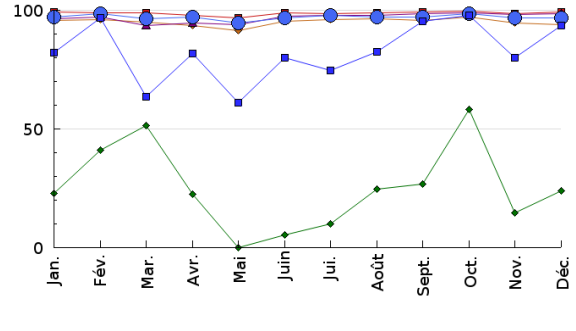


## Pollution éliminée

Evolution des rendements sur 10 ans (%)  
 moyenne

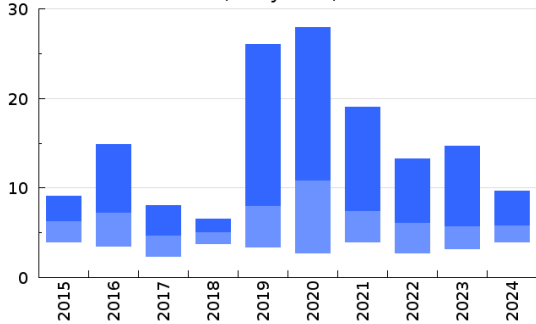


Evolution des rendements en 2024 (%)

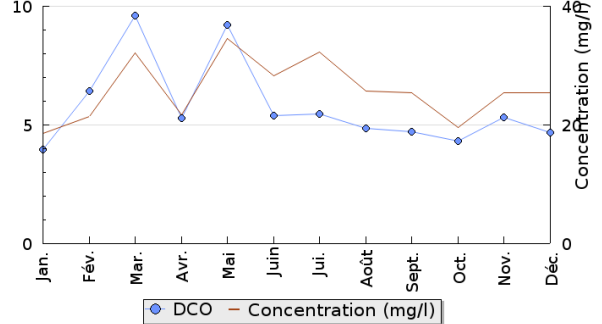


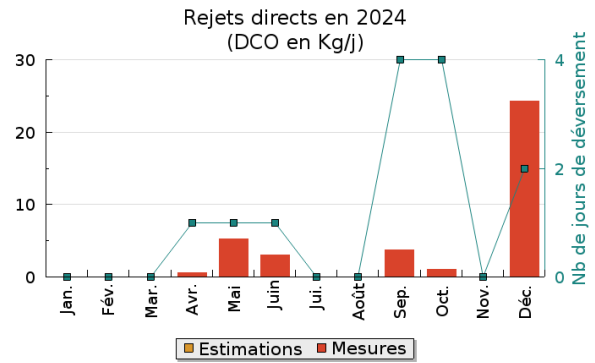
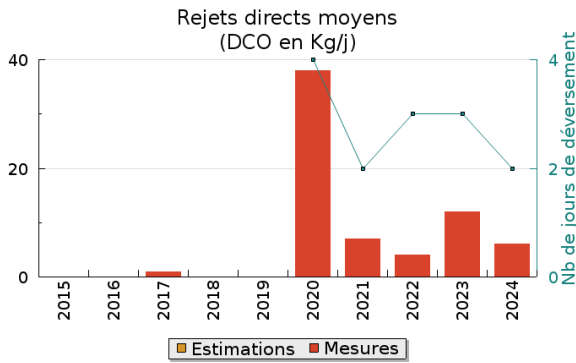
## Pollution rejetée

Pollution en sortie station sur 10 ans (DCO en Kg/j)  
 min, moyenne, max



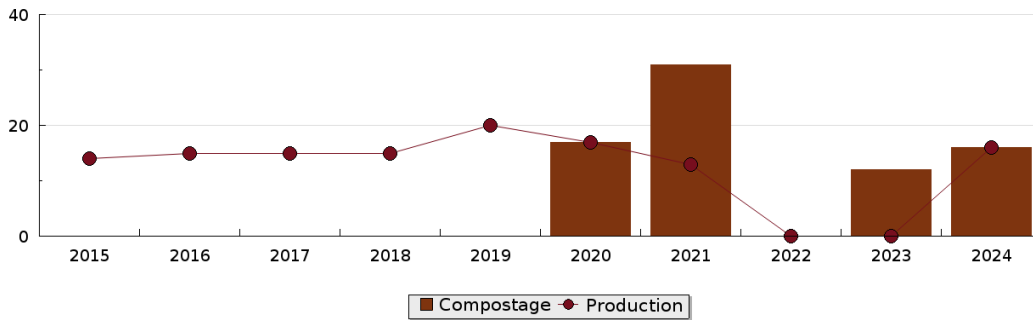
Pollution en sortie station en 2024 (DCO en Kg/j)





## Production et destination des boues

Destination des boues sur 10 ans (tonne de matière sèche)



## Problèmes rencontrés en 2024

### Problèmes liés...

... à la collecte des effluents	Non
...à l'atteinte des performances européennes	Non
...à l'autosurveillance	Non
...à l'exploitation des ouvrages	Non
...à la production des boues	Non
...à la vétusté	Non
...à la destination des sous-produits	Non

## Accès aux données

Les données historiques sont disponibles en téléchargement depuis la thématique "Usages et pressions polluantes domestiques et urbaines" ou sous forme d'archive depuis le catalogue de données du SIE du Bassin Adour Garonne (<http://adour-garonne.eaufrance.fr>).

Accès à la fiche du Portail d'information sur l'assainissement collectif : <https://assainissement.developpement-durable.gouv.fr/pages/data/fiche-0547021V003>