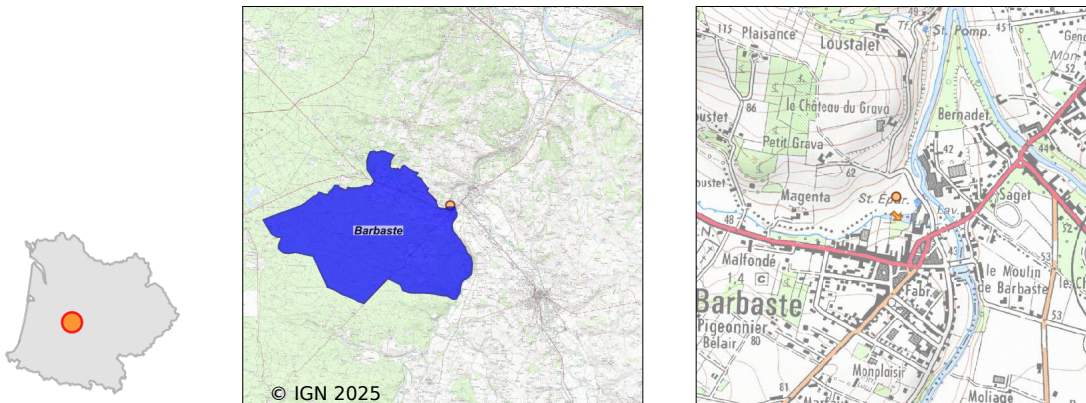


# Système d'assainissement 2023

## BARBASTE



### Station : BARBASTE

Code Sandre	0547021V001
Nom du maître d'ouvrage	COMMUNE DE BARBASTE
Nom de l'exploitant	-
Date de mise en service	février 1976
Date de mise hors service	octobre 2007
Niveau de traitement	Secondaire bio (Ntk)
Capacité	1 100 équivalent-habitant
Charge nominale DBO5	66 Kg/j
Charge nominale DCO	-
Charge nominale MES	77 Kg/j
Débit nominal temps sec	165 m3/j
Débit nominal temps pluie	-
Filières EAU	File 1: Prétraitements, Boues activées faible charge, aération p
Filières BOUE	File 1: Lits de séchage
Filières ODEUR	
Coordonnées du point de rejet (Lambert 93)	483 003, 6 345 228 - Coordonnées établies (précision du décamètre)
Milieu récepteur	Rivière - Ruisseau de Larebuson

## Chronologie des raccordements au réseau

### Raccordements communaux

97% de Barbaste depuis 1964

### Observations SDDE

#### Système de collecte

Aucune observation

#### Station d'épuration

Aucune observation

#### Sous produits

Aucune observation

### Données chiffrées

Attention, cette STEP a été mise hors service en October-2007

Les données présentées ci-dessous peuvent provenir des différentes STEP suivantes, liées au même système de collecte :

0547021V003      BARBASTE

### Tableau de synthèse

Paramètre	Pollution entrante			Rendement	Pollution sortante	
	Charge	Capacité	Concentration		Charge	Concentration
VOL	182 m3/j	45 %			184 m3/j	
DBO5	46 Kg/j	33 %	263 mg/l	99 %	0,5 Kg/j	3 mg/l
DCO	111 Kg/j	48 %	630 mg/l	95 %	5,7 Kg/j	33 mg/l
MES	42 Kg/j		230 mg/l	96 %	1,7 Kg/j	9,9 mg/l
NGL	15,8 Kg/j		87 mg/l	87 %	2,1 Kg/j	11,5 mg/l
NTK	15,8 Kg/j		87 mg/l	97 %	0,6 Kg/j	3 mg/l
PT	1,5 Kg/j		8 mg/l	19,7 %	1,2 Kg/j	6,4 mg/l

### Problèmes rencontrés en 2023

#### Problèmes liés...

... à la collecte des effluents	Non
...à l'atteinte des performances européennes	Non
...à l'autosurveillance	Non
...à l'exploitation des ouvrages	Non
...à la production des boues	Non
...à la vétusté	Non
...à la destination des sous-produits	Non

## Accès aux données

Les données historiques sont disponibles en téléchargement depuis la thématique "Usages et pressions polluantes domestiques et urbaines" ou sous forme d'archive depuis le catalogue de données du SIE du Bassin Adour Garonne (<http://adour-garonne.eaufrance.fr>).

Accès à la fiche du Portail d'information sur l'assainissement collectif : <https://assainissement.developpement-durable.gouv.fr/pages/data/fiche-0547021V001>