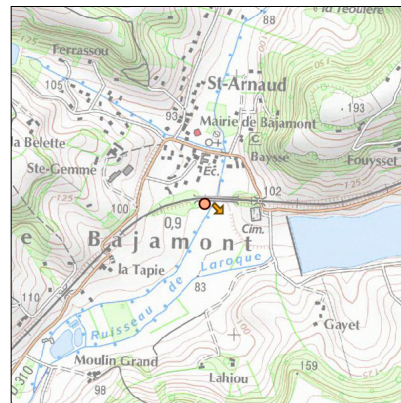
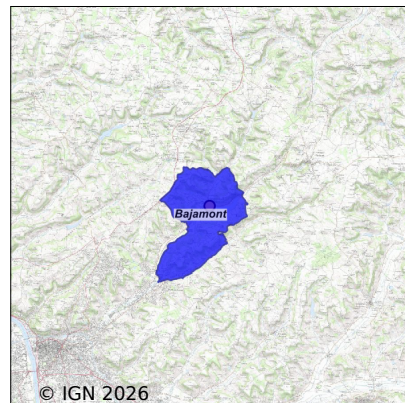


Système d'assainissement 2024

BAJAMONT

Réseau de type Séparatif



Station : BAJAMONT

| | |
|---|--|
| Code Sandre | 0547019V002 |
| Nom du maître d'ouvrage | AGGLOMERATION D'AGEN |
| Nom de l'exploitant | SUEZ EAU FRANCE |
| Date de mise en service | décembre 1999 |
| Date de mise hors service | - |
| Niveau de traitement | Secondaire bio (Ntk) |
| Capacité | 300 équivalent-habitant |
| Charge nominale DBO5 | 18 Kg/j |
| Charge nominale DCO | 33 Kg/j |
| Charge nominale MES | 27 Kg/j |
| Débit nominal temps sec | 45 m3/j |
| Débit nominal temps pluie | - |
| Filières EAU | File 1: Décantation physique, Filtres à sables |
| Filières BOUE | File 1: Digestion anaérobie mésophile |
| Filières ODEUR | |
| Coordonnées du point de rejet (Lambert 93) | 516 946, 6 354 313 - Coordonnées établies (précision du décamètre) |
| Milieu récepteur | Rivière - La Masse d'Agen |

Chronologie des raccordements au réseau

Raccordements communaux

100% de Bajamont depuis 1964

Observations SDDE

Système de collecte

Aucune observation

Station d'épuration

Aucune observation

Sous produits

Aucune observation

Données chiffrées

Les données présentées ci-dessous peuvent provenir des différentes STEP suivantes, liées au même système de collecte :

0547019V001 BAJAMONT

Tableau de synthèse

| Paramètre | Pollution entrante | | | Rendement | Pollution sortante | |
|-----------|--------------------|----------|---------------|-----------|--------------------|---------------|
| | Charge | Capacité | Concentration | | Charge | Concentration |
| VOL | 21,4 m3/j | 47 % | | | 21,4 m3/j | |
| DBO5 | 15,4 Kg/j | 85 % | 720 mg/l | 100 % | 0,1 Kg/j | 2,3 mg/l |
| DCO | 36 Kg/j | 110 % | 1 700 mg/l | 98 % | 0,6 Kg/j | 30 mg/l |
| MES | 10,9 Kg/j | | 510 mg/l | 100 % | 0,1 Kg/j | 2,3 mg/l |
| NGL | 2 Kg/j | | 93 mg/l | 27,2 % | 1,5 Kg/j | 68 mg/l |
| NTK | 2 Kg/j | | 93 mg/l | 93 % | 0,1 Kg/j | 6,6 mg/l |
| PT | 0,4 Kg/j | | 17,9 mg/l | 62 % | 0,2 Kg/j | 6,9 mg/l |

Problèmes rencontrés en 2024

Problèmes liés...

| | |
|--|-----|
| ... à la collecte des effluents | Non |
| ...à l'atteinte des performances européennes | Non |
| ...à l'autosurveillance | Non |
| ...à l'exploitation des ouvrages | Non |
| ...à la production des boues | Non |
| ...à la vétusté | Non |
| ...à la destination des sous-produits | Non |

Accès aux données

Les données historiques sont disponibles en téléchargement depuis la thématique "Usages et pressions polluantes domestiques et urbaines" ou sous forme d'archive depuis le catalogue de données du SIE du Bassin Adour Garonne (<http://adour-garonne.eaufrance.fr>).

Accès à la fiche du Portail d'information sur l'assainissement collectif : <https://assainissement.developpement-durable.gouv.fr/pages/data/fiche-0547019V002>