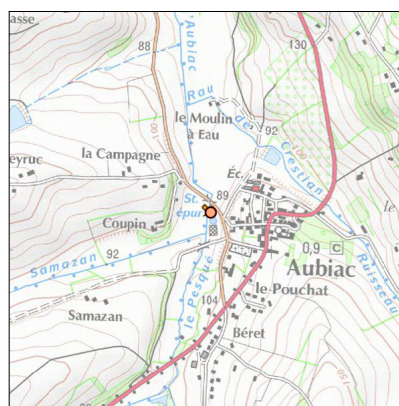
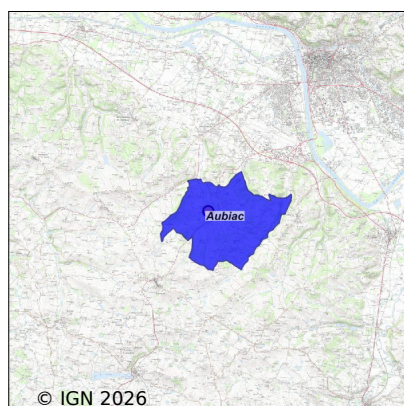


# Système d'assainissement 2023

## AUBIAC

### Réseau de type Séparatif



## Station : AUBIAC

|  |  |
|--|--|
| Code Sandre                                | 0547016V001  |
| Nom du maître d'ouvrage                    | AGGLOMERATION D'AGEN   |
| Nom de l'exploitant                        | COMPAGNIE DES EAUX ET DE L'OZONE                                   |
| Date de mise en service                    | janvier 1987   |
| Date de mise hors service                  | -  |
| Niveau de traitement                       | Secondaire bio (Ntk)   |
| Capacité                                   | 300 équivalent-habitant  |
| Charge nominale DBO5                       | 18 Kg/j  |
| Charge nominale DCO                        | 36 Kg/j  |
| Charge nominale MES                        | 21 Kg/j  |
| Débit nominal temps sec                    | 45 m3/j  |
| Débit nominal temps pluie                  | -  |
| Filières EAU                               | File 1: Prétraitements, Décantation physique, Lit bactérien        |
| Filières BOUE                              | File 1: Digestion anaérobie mésophile                              |
| Filières ODEUR                             |  |
| Coordonnées du point de rejet (Lambert 93) | 504 709, 6 341 071 - Coordonnées établies (précision du décamètre) |
| Milieu récepteur                           | Rivière - Ruisseau Labourdasse                                     |

## Chronologie des raccordements au réseau

### Raccordements communaux

100% de Aubiac depuis 2000

### Observations SDDE

#### Système de collecte

Aucune observation

#### Station d'épuration

Aucune observation

#### Sous produits

Aucune observation

## Données chiffrées

### Tableau de synthèse

| Paramètre | Pollution entrante |          |               | Rendement | Pollution sortante |               |
|-----------|--------------------|----------|---------------|-----------|--------------------|---------------|
|           | Charge             | Capacité | Concentration |           | Charge             | Concentration |
| VOL       | 29 m3/j            | 64 %     |               |           | 24 m3/j            |               |
| DBO5      | 7,8 Kg/j           | 43 %     | 270 mg/l      | 90 %      | 0,8 Kg/j           | 32 mg/l       |
| DCO       | 18,9 Kg/j          | 52 %     | 650 mg/l      | 83 %      | 3,1 Kg/j           | 130 mg/l      |
| MES       | 8,1 Kg/j           |          | 280 mg/l      | 89 %      | 0,9 Kg/j           | 37 mg/l       |
| NGL       | 3,2 Kg/j           |          | 110 mg/l      | 51 %      | 1,6 Kg/j           | 66 mg/l       |
| NTK       | 3,2 Kg/j           |          | 110 mg/l      | 57 %      | 1,4 Kg/j           | 57 mg/l       |
| PT        | 0,3 Kg/j           |          | 9,7 mg/l      | 7,1 %     | 0,3 Kg/j           | 10,9 mg/l     |

## Problèmes rencontrés en 2023

### Problèmes liés...

|  |     |
|--|-----|
| ... à la collecte des effluents              | Non |
| ...à l'atteinte des performances européennes | Non |
| ...à l'autosurveillance                      | Non |
| ...à l'exploitation des ouvrages             | Non |
| ...à la production des boues                 | Non |
| ...à la vétusté                              | Non |
| ...à la destination des sous-produits        | Non |

## Accès aux données

Les données historiques sont disponibles en téléchargement depuis la thématique "Usages et pressions polluantes domestiques et urbaines" ou sous forme d'archive depuis le catalogue de données du SIE du Bassin Adour Garonne ([http ://adour-garonne.eaufrance.fr](http://adour-garonne.eaufrance.fr)).

Accès à la fiche du Portail d'information sur l'assainissement collectif : <https://assainissement.developpement-durable.gouv.fr/pages/data/fiche-0547016V001>