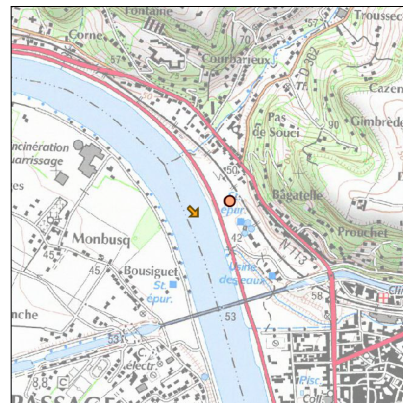
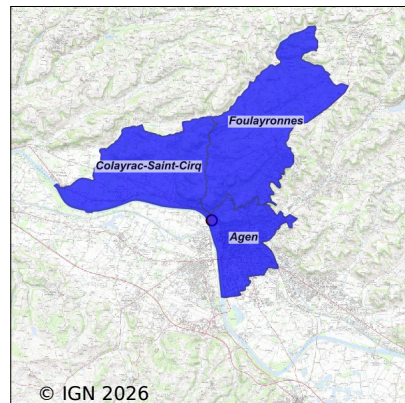


# Système d'assainissement 2024

## AGEN

### Réseau de type Mixte



## Station : AGEN

<b>Code Sandre</b>	<b>0547001V009</b>
<b>Nom du maître d'ouvrage</b>	AGGLOMERATION D'AGEN
<b>Nom de l'exploitant</b>	COMPAGNIE DES EAUX ET DE L'OZONE
<b>Date de mise en service</b>	février 1988
<b>Date de mise hors service</b>	-
<b>Niveau de traitement</b>	Secondaire bio (Ntk, Ngl et Pt phy-chi)
<b>Capacité</b>	55 000 équivalent-habitant
<b>Charge nominale DBO5</b>	3 300 Kg/j
<b>Charge nominale DCO</b>	7 820 Kg/j
<b>Charge nominale MES</b>	4 700 Kg/j
<b>Débit nominal temps sec</b>	10 140 m3/j
<b>Débit nominal temps pluie</b>	-
<b>Filières EAU</b>	File 1: Prétraitements, Boues activées faible charge, aération p File 2: Boues activées faible charge, aération p
<b>Filières BOUE</b>	File 1: Centrifugation, Stockage boues liquides
<b>Filières ODEUR</b>	
<b>Coordonnées du point de rejet (Lambert 93)</b>	508 727, 6 348 767 - Coordonnées établies (précision du décamètre)
<b>Milieu récepteur</b>	Rivière - La Garonne

## Chronologie des raccordements au réseau

### Raccordements communaux

100% de Agen depuis 1964

100% de Colayrac-Saint-Cirq depuis 2017

89% de Foulayronnes depuis 2017

### Raccordements des établissements industriels

48EME REGIMENT DE TRANSMISSIONS depuis 1964

BISCUITERIE D'AGEN depuis 2004

BLANCHISSERIE GCS SERVICES INTERHOSPITALIERS DU 47 depuis 2005

CENTRE HOSPITALIER AGEN-NERAC depuis 1964

CENTRE HOSPITALIER D'AGEN depuis 1995

DIRECTION DES SERVICES PENITENTIAIRES DE BORDEAUX depuis 1995

FOYER DES JEUNES TRAVAILLEURS depuis 1964

FRANCE TELECOM depuis 1995

KALHYGE 1 depuis 1964

LYCEE ENSEIGNEMENT PROFESSIONNEL depuis 1991

LYCEE TECHNIQUE REGIONAL depuis 1964

UPSA SAS depuis 1964

USINE ROUQUET depuis 2008

## Observations SDDE

### Système de collecte

Aucune observation

### Station d'épuration

Aucune observation

### Sous produits

Aucune observation

# Données chiffrées

Année d'activité 2024 - Possibilité de déversement par temps de pluie

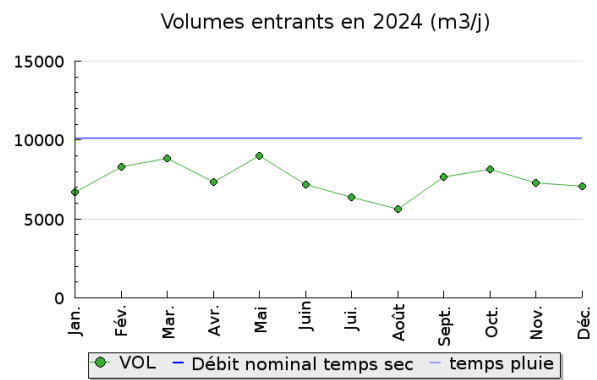
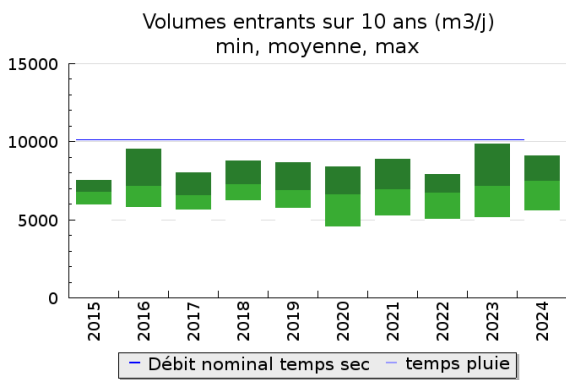
## Tableau de synthèse

Paramètre	Pollution entrante			Rendement	Pollution sortante	
	Charge	Capacité	Concentration		Charge	Concentration
VOL	7 500 m3/j	74 %			8 200 m3/j	
DBO5	1 730 Kg/j	52 %	233 mg/l	99 %	21,2 Kg/j	2,6 mg/l
DCO	4 100 Kg/j	52 %	550 mg/l	95 %	207 Kg/j	25,2 mg/l
MES	1 990 Kg/j		270 mg/l	98 %	34 Kg/j	4,2 mg/l
NGL	550 Kg/j		74 mg/l	84 %	90 Kg/j	10,9 mg/l
NTK	550 Kg/j		73 mg/l	87 %	71 Kg/j	8,5 mg/l
PT	60 Kg/j		8,1 mg/l	71 %	17,3 Kg/j	2,2 mg/l

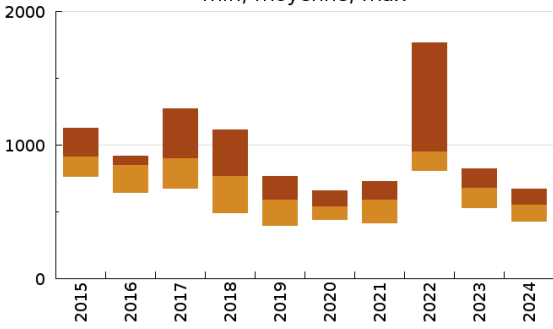
## Indice de confiance



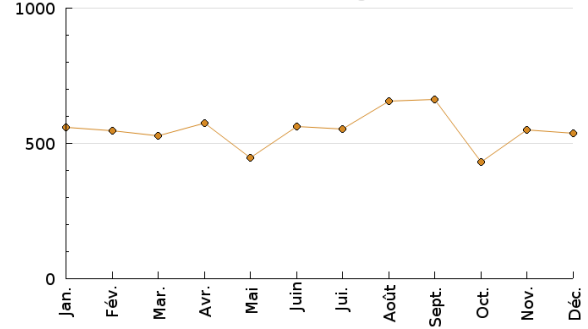
## Pollution traitée



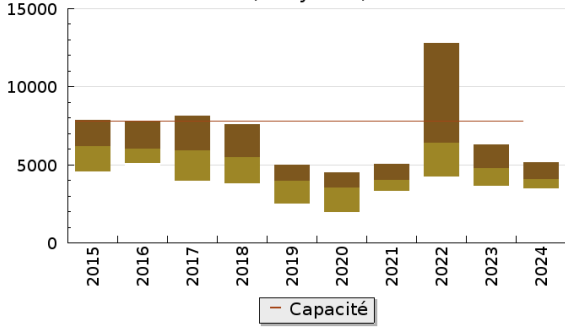
Concentration de l'effluent entrée sur 10 ans (DCO en mg/l)  
 min, moyenne, max



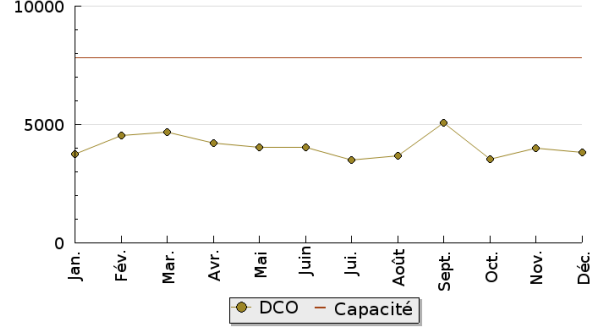
Concentration de l'effluent entrée en 2024  
 (DCO en mg/l)



Pollution entrante en station sur 10 ans (DCO en Kg/j)  
 min, moyenne, max

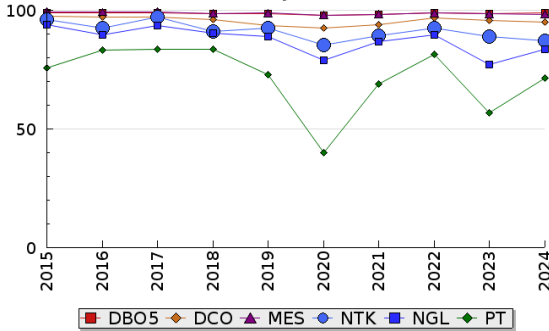


Pollution entrante en station en 2024  
 (DCO en Kg/j)

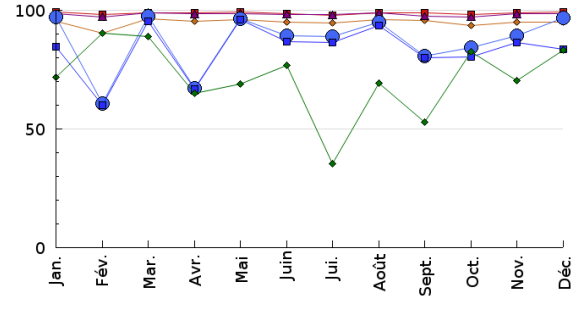


## Pollution éliminée

Evolution des rendements sur 10 ans (%)  
 moyenne

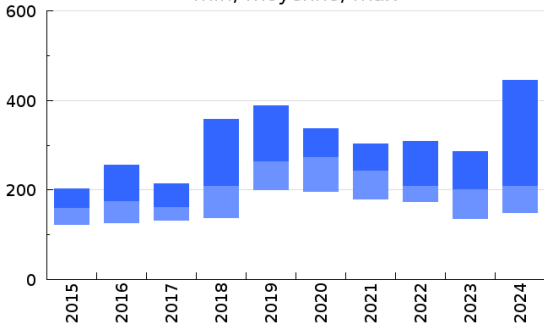


Evolution des rendements en 2024 (%)

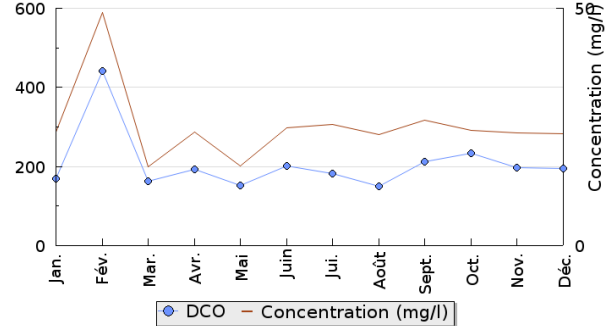


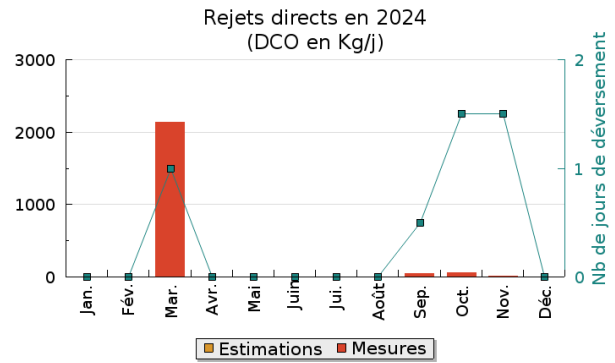
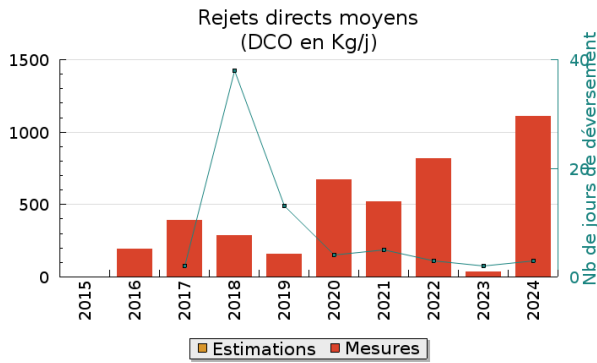
## Pollution rejetée

Pollution en sortie station sur 10 ans (DCO en Kg/j)  
 min, moyenne, max



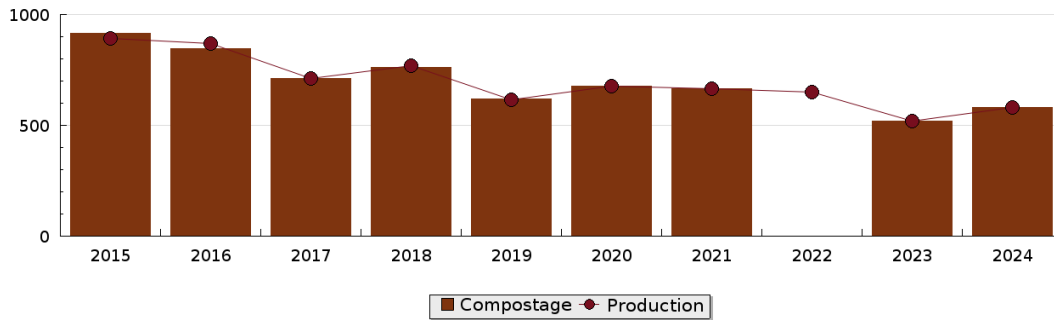
Pollution en sortie station en 2024  
 (DCO en Kg/j)





## Production et destination des boues

Destination des boues sur 10 ans (tonne de matière sèche)



## Problèmes rencontrés en 2024

### Problèmes liés...

... à la collecte des effluents	Non
...à l'atteinte des performances européennes	Non
...à l'autosurveillance	Non
...à l'exploitation des ouvrages	Non
...à la production des boues	Non
...à la vétusté	Non
...à la destination des sous-produits	Non

## Accès aux données

Les données historiques sont disponibles en téléchargement depuis la thématique "Usages et pressions polluantes domestiques et urbaines" ou sous forme d'archive depuis le catalogue de données du SIE du Bassin Adour Garonne (<http://adour-garonne.eaufrance.fr>).

Accès à la fiche du Portail d'information sur l'assainissement collectif : <https://assainissement.developpement-durable.gouv.fr/pages/data/fiche-0547001V009>