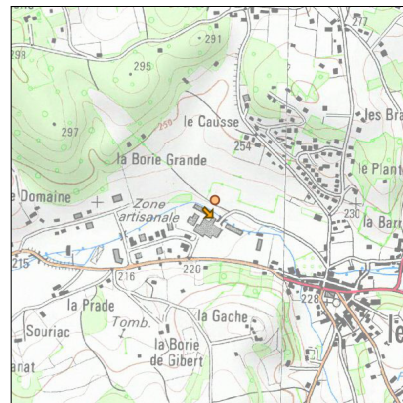
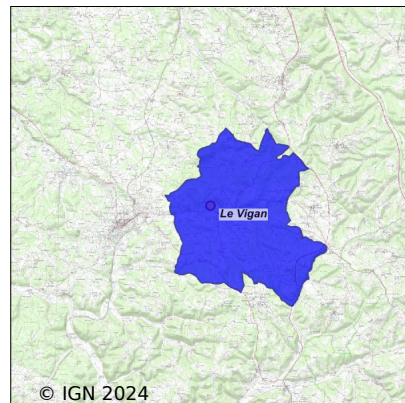


# Système d'assainissement 2022

## LE VIGAN



### Station : LE VIGAN

Code Sandre	<b>0546334V001</b>
Nom du maître d'ouvrage	COMMUNE DE LE VIGAN
Nom de l'exploitant	-
Date de mise en service	avril 1989
Date de mise hors service	octobre 2014
Niveau de traitement	Secondaire bio (Ntk)
Capacité	500 équivalent-habitant
Charge nominale DBO5	30 Kg/j
Charge nominale DCO	60 Kg/j
Charge nominale MES	35 Kg/j
Débit nominal temps sec	75 m <sup>3</sup> /j
Débit nominal temps pluie	-
Filières EAU	File 1: Prétraitements, Lagunage naturel
Filières BOUE	
Filières ODEUR	
Coordonnées du point de rejet (Lambert 93)	575 975, 6 406 273 - Coordonnées établies (précision du décamètre)
Milieu récepteur	Rivière - Ruisseau de Bléou

## Chronologie des raccordements au réseau

### Raccordements communaux

100% de Le Vigan depuis 1964

### Raccordements des établissements industriels

LES ARTISANS FROMAGERS DU QUERCY depuis 2000

## Observations SDDE

### Système de collecte

Aucune observation

### Station d'épuration

Aucune observation

### Sous produits

Aucune observation

## Données chiffrées

Attention, cette STEP a été mise hors service en October-2014

Les données présentées ci-dessous peuvent provenir des différentes STEP suivantes, liées au même système de collecte :

0546334V002 LE VIGAN (Bourg)

### Tableau de synthèse

Paramètre	Pollution entrante			Rendement	Pollution sortante	
	Charge	Capacité	Concentration		Charge	Concentration
VOL	258 m3/j	172 %			330 m3/j	
DBO5	18,9 Kg/j	32 %	75 mg/l	94 %	1,2 Kg/j	3,5 mg/l
DCO	41 Kg/j	34 %	162 mg/l	55 %	18,3 Kg/j	56 mg/l
MES	19,7 Kg/j		77 mg/l	58 %	8,3 Kg/j	25,1 mg/l
NGL	6,2 Kg/j		24,6 mg/l	41 %	3,7 Kg/j	11,2 mg/l
NTK	6,2 Kg/j		24,6 mg/l	53 %	2,9 Kg/j	8,8 mg/l
PT	0,5 Kg/j		2,1 mg/l	-86,1 %	1 Kg/j	3 mg/l

## Problèmes rencontrés en 2022

### Problèmes liés...

... à la collecte des effluents	Non
...à l'atteinte des performances européennes	Non
...à l'autosurveillance	Non
...à l'exploitation des ouvrages	Non
...à la production des boues	Non
...à la vétusté	Non
...à la destination des sous-produits	Non

## Accès aux données

Les données historiques sont disponibles en téléchargement depuis la thématique "Usages et pressions polluantes domestiques et urbaines" ou sous forme d'archive depuis le catalogue de données du SIE du Bassin Adour Garonne (<http://adour-garonne.eaufrance.fr>).

Accès à la fiche du Portail d'information sur l'assainissement communal : <http://assainissement.developpementdurable.gouv.fr/station.php?code=0546334V001>