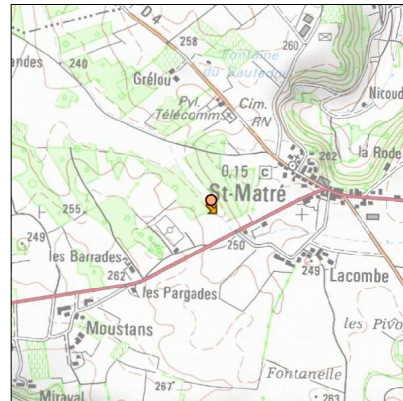
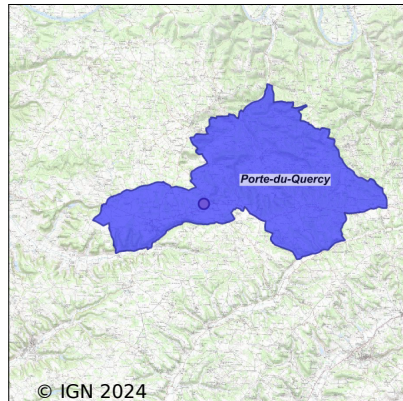


Système d'assainissement 2022

ST MATRE

Réseau de type Séparatif



Station : ST MATRE

Code Sandre	0546278V001
Nom du maître d'ouvrage	SYNDICAT EAU POTABLE - ASSAINISSEMENT DU QUERCY BLANC
Nom de l'exploitant	S.A.U.R. FRANCE
Date de mise en service	juin 1998
Date de mise hors service	-
Niveau de traitement	Secondaire bio (Ntk)
Capacité	120 équivalent-habitant
Charge nominale DBO5	7,2 Kg/j
Charge nominale DCO	14,4 Kg/j
Charge nominale MES	10,8 Kg/j
Débit nominal temps sec	18 m3/j
Débit nominal temps pluie	-
Filières EAU	File 1: Filtres plantés
Filières BOUE	
Filières ODEUR	
Coordonnées du point de rejet (Lambert 93)	549 843, 6 368 560 - Coordonnées établies (précision du décamètre)
Milieu récepteur	Rivière - La Rivière

Observations SDDE

Système de collecte

Nombre de raccordés :

Données 2021 : 35 abonnés.

Consommation annuelle d'eau potable des raccordés : 2 425 m³ ce qui équivaut à environ 40 Equivalents habitants (EH) en prenant un taux de restitution de 90 %.

Fonctionnement :

Pas de remarque particulière sur le fonctionnement du réseau.

Station d'épuration

Remplissage :

Hydraulique : Le volume entrant sur l'année est estimé à 3 190 m³ en prenant en compte le temps de fonctionnement du poste de relevage. Ce qui représente environ 49 EH, soit 41 % de la capacité nominale des ouvrages.

Entretien :

L'entretien de la station est approprié. Le carnet d'exploitation est complété toutes les semaines.

Fonctionnement :

Cette installation ne permet pas d'atteindre une qualité de rejet conforme aux performances attendues. Cette situation est bien connue et imputable à la conception même des ouvrages.

Au mois de novembre le maître ouvrage a engagé les travaux de réhabilitation de la station de traitement. Ainsi depuis cette période les effluents bruts ont été traités uniquement par le filtre n°4.

Le bief planté est saturé et n'est plus utilisé.

Impact visible sur le milieu récepteur :

Aucun impact avéré sur le milieu récepteur.

Usages sensibles en aval du système d'assainissement :

Néant.

Sous produits

Production théorique :

0,60 m³ (15 L/EH/an) soit 0,15 tonne de matière sèche (3,8 kg MS/EH/an).

Quantité stockée :

Les boues sont stockées et minéralisées en surface des filtres (épaisseur moyenne d'environ 12 cm). Présence de cailloux grossiers mélangés aux boues. Le curage n'est pas nécessaire.

Quantité évacuées :

Les filtres 1, 2 et 3 ont été curés le 17 novembre 2022. 13,4 TMB ont été éliminés en ISDND en raison de la présence importante de cailloux en surface des filtres. Avec une siccité de 22 % cela représente une quantité de 2,95 TMS.

Données chiffrées

Tableau de synthèse

Paramètre	Pollution entrante			Rendement	Pollution sortante	
	Charge	Capacité	Concentration		Charge	Concentration
VOL	8,1 m3/j	45 %			8,1 m3/j	
DBO5	5,3 Kg/j	74 %	660 mg/l	85 %	0,8 Kg/j	96 mg/l
DCO	8,8 Kg/j	61 %	1 090 mg/l	74 %	2,3 Kg/j	279 mg/l
MES	3,8 Kg/j		470 mg/l	91 %	0,3 Kg/j	43 mg/l
NGL	0,8 Kg/j		96 mg/l	10,9 %	0,7 Kg/j	85 mg/l
NTK	0,8 Kg/j		95 mg/l	11,1 %	0,7 Kg/j	84 mg/l
PT	0,1 Kg/j		11,1 mg/l	-21,3 %	0,1 Kg/j	13,5 mg/l

Accès aux données

Les données historiques sont disponibles en téléchargement depuis la thématique "Usages et pressions polluantes domestiques et urbaines" ou sous forme d'archive depuis le catalogue de données du SIE du Bassin Adour Garonne (<http://adour-garonne.eaufrance.fr>).

Accès à la fiche du Portail d'information sur l'assainissement communal : <http://assainissement.developpementdurable.gouv.fr/station.php?code=0546278V001>