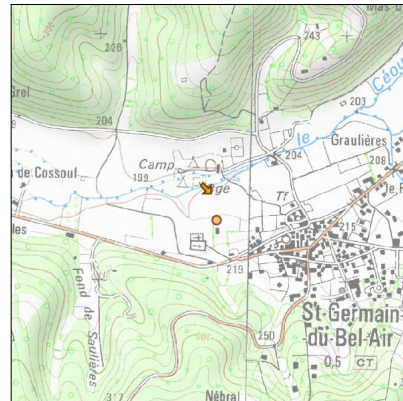
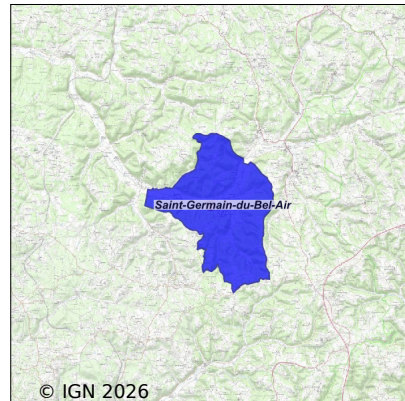


# Système d'assainissement 2024

## ST GERMAIN DU BEL AIR



### Station : ST GERMAIN DU BEL AIR

<b>Code Sandre</b>	<b>0546267V001</b>
<b>Nom du maître d'ouvrage</b>	COMMUNE DE SAINT GERMAIN DU BEL AIR
<b>Nom de l'exploitant</b>	-
<b>Date de mise en service</b>	février 1993
<b>Date de mise hors service</b>	mai 2020
<b>Niveau de traitement</b>	Secondaire bio (Ntk)
<b>Capacité</b>	450 équivalent-habitant
<b>Charge nominale DBO5</b>	27 Kg/j
<b>Charge nominale DCO</b>	54 Kg/j
<b>Charge nominale MES</b>	30 Kg/j
<b>Débit nominal temps sec</b>	75 m3/j
<b>Débit nominal temps pluie</b>	-
<b>Filières EAU</b>	File 1: Décantation physique, Lit bactérien
<b>Filières BOUE</b>	File 1: Lits de séchage, Digestion anaérobie mésophile
<b>Filières ODEUR</b>	
<b>Coordonnées du point de rejet (Lambert 93)</b>	575 901, 6 395 515 - Coordonnées établies (précision du décimètre)
<b>Milieu récepteur</b>	Rivière - Le Céou

# Chronologie des raccordements au réseau

## Raccordements communaux

100% de Saint-Germain-du-Bel-Air depuis 1964

## Observations SDDE

### Système de collecte

Aucune observation

### Station d'épuration

Aucune observation

### Sous produits

Aucune observation

## Données chiffrées

Attention, cette STEP a été mise hors service en May-2020

Les données présentées ci-dessous peuvent provenir des différentes STEP suivantes, liées au même système de collecte :

0546267V002      ST GERMAIN DU BEL AIR (FPR)

## Tableau de synthèse

Paramètre	Pollution entrante			Rendement	Pollution sortante	
	Charge	Capacité	Concentration		Charge	Concentration
VOL	76 m3/j	56 %			76 m3/j	
DBO5	17,4 Kg/j	52 %	230 mg/l	96 %	0,7 Kg/j	9 mg/l
DCO	38 Kg/j	57 %	500 mg/l	82 %	7 Kg/j	92 mg/l
MES	15,9 Kg/j		210 mg/l	97 %	0,5 Kg/j	7 mg/l
NGL	4,4 Kg/j		59 mg/l	-14,7 %	5,1 Kg/j	67 mg/l
NTK	4,4 Kg/j		59 mg/l	93 %	0,3 Kg/j	4,1 mg/l
PT	0,5 Kg/j		7 mg/l	1,1 %	0,5 Kg/j	6,9 mg/l

## Problèmes rencontrés en 2024

### Problèmes liés...

... à la collecte des effluents	Non
...à l'atteinte des performances européennes	Non
...à l'autosurveillance	Non
...à l'exploitation des ouvrages	Non
...à la production des boues	Non
...à la vétusté	Non
...à la destination des sous-produits	Non

## Accès aux données

Les données historiques sont disponibles en téléchargement depuis la thématique "Usages et pressions polluantes domestiques et urbaines" ou sous forme d'archive depuis le catalogue de données du SIE du Bassin Adour Garonne (<http://adour-garonne.eaufrance.fr>).

Accès à la fiche du Portail d'information sur l'assainissement collectif : <https://assainissement.developpement-durable.gouv.fr/pages/data/fiche-0546267V001>