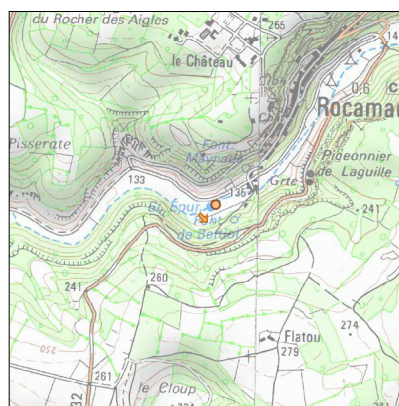
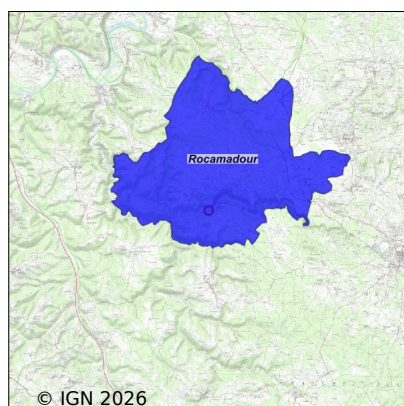


# Système d'assainissement 2023

## ROCAMADOUR (ANCIENNE)



### Station : ROCAMADOUR (ANCIENNE)

Code Sandre	0546240V002
Nom du maître d'ouvrage	COMMUNE DE ROCAMADOUR
Nom de l'exploitant	-
Date de mise en service	janvier 1977
Date de mise hors service	novembre 2002
Niveau de traitement	Secondaire bio (Ntk)
Capacité	1 000 équivalent-habitant
Charge nominale DBO5	70 Kg/j
Charge nominale DCO	140 Kg/j
Charge nominale MES	70 Kg/j
Débit nominal temps sec	200 m3/j
Débit nominal temps pluie	-
Filières EAU	
Filières BOUE	
Filières ODEUR	
Coordonnées du point de rejet (Lambert 93)	590 431, 6 411 720 - Coordonnées établies (précision du décamètre)
Milieu récepteur	Rivière - L'Alzou

# Chronologie des raccordements au réseau

## Raccordements communaux

100% de Rocamadour depuis 1964

## Observations SDDE

### Système de collecte

Aucune observation

### Station d'épuration

Aucune observation

### Sous produits

Aucune observation

## Données chiffrées

Attention, cette STEP a été mise hors service en November-2002

Les données présentées ci-dessous peuvent provenir des différentes STEP suivantes, liées au même système de collecte :

0546240V003      ROCAMADOUR (BOURG)

### Tableau de synthèse

Paramètre	Pollution entrante			Rendement	Pollution sortante	
	Charge	Capacité	Concentration		Charge	Concentration
VOL	108 m3/j	21 %			115 m3/j	
DBO5	52 Kg/j	27 %	420 mg/l	99 %	0,3 Kg/j	3 mg/l
DCO	134 Kg/j	32 %	1 100 mg/l	98 %	2,8 Kg/j	23,5 mg/l
MES	79 Kg/j		670 mg/l	99 %	0,8 Kg/j	7,9 mg/l
NGL	10 Kg/j		87 mg/l	97 %	0,3 Kg/j	2,7 mg/l
NTK	10 Kg/j		86 mg/l	98 %	0,2 Kg/j	1,9 mg/l
PT	0,9 Kg/j		8,5 mg/l	48 %	0,5 Kg/j	4,2 mg/l

## Problèmes rencontrés en 2023

### Problèmes liés...

... à la collecte des effluents	Non
...à l'atteinte des performances européennes	Non
...à l'autosurveillance	Non
...à l'exploitation des ouvrages	Non
...à la production des boues	Non
...à la vétusté	Non
...à la destination des sous-produits	Non

## Accès aux données

Les données historiques sont disponibles en téléchargement depuis la thématique "Usages et pressions polluantes domestiques et urbaines" ou sous forme d'archive depuis le catalogue de données du SIE du Bassin Adour Garonne (<http://adour-garonne.eaufrance.fr>).

Accès à la fiche du Portail d'information sur l'assainissement collectif : <https://assainissement.developpement-durable.gouv.fr/pages/data/fiche-0546240V002>