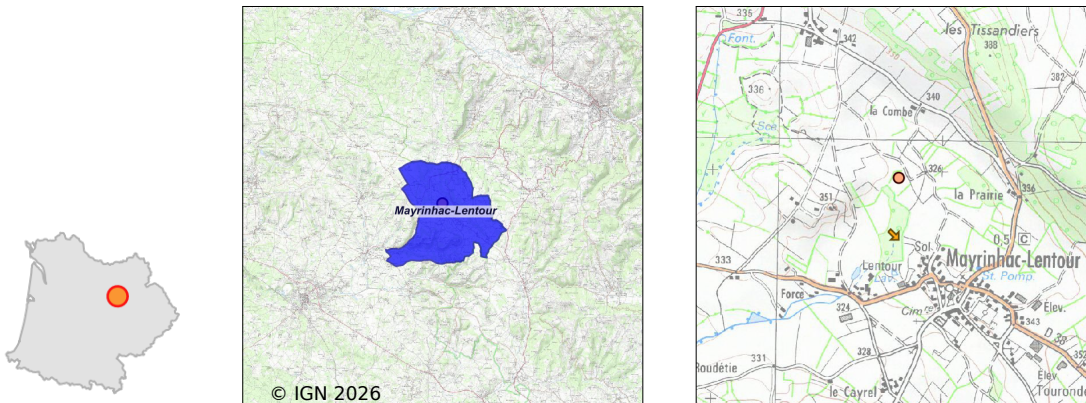


Système d'assainissement 2024

MAYRINHAC LENTOUR (Bourg)

Réseau de type Séparatif



Station : MAYRINHAC LENTOUR (Bourg)

Code Sandre	0546189V001
Nom du maître d'ouvrage	CC CAUSSES ET VALLEE DE LA DORDOGNE
Nom de l'exploitant	-
Date de mise en service	juin 2003
Date de mise hors service	-
Niveau de traitement	Secondaire bio (Ntk)
Capacité	300 équivalent-habitant
Charge nominale DBO5	18 Kg/j
Charge nominale DCO	36 Kg/j
Charge nominale MES	27 Kg/j
Débit nominal temps sec	45 m3/j
Débit nominal temps pluie	-
Filières EAU	File 1: Filtres plantés
Filières BOUE	
Filières ODEUR	
Coordonnées du point de rejet (Lambert 93)	605 388, 6 413 972 - Coordonnées établies (précision du décamètre)
Milieu récepteur	Rivière - null

Chronologie des raccordements au réseau

Raccordements communaux

100% de Mayrinhac-Lentour depuis 2003

Observations SDDE

Systeme de collecte

Nombre de raccordés :

Données RPQS 2023 : 88 abonnés.

Avec une consommation d'eau potable des abonnés à l'assainissement de 5 115 m³ en 2023 et un taux de restitution estimé à 90 %, ceci équivaut à une charge d'environ 85 équivalents habitants (EH).

Fonctionnement :

Par temps de pluie, le réseau est sensible aux entrées d'eaux claires parasites.

Fonctionnement normal du poste. Des travaux ont été réalisés en 2019 au niveau du raccordement de restaurant. Un bac à graisses a été installé. La salle des fêtes ne dispose pas de bac à graisses.

Nombre de déversements d'eaux usées :

Sans objet, absence de point de déversement sur le réseau.

Entretien :

Le poste de relevage bénéficie d'un entretien correct. Le nettoyage du poste est réalisé 2 fois par an par Causse Vidange.

Station d'épuration

Remplissage :

Le volume journalier moyen reçu en 2024, ne peut pas être calculé à partir des compteurs de bâchées car ils sont hors service. Pour rappel, le suivi des volumes reçus relève d'une obligation réglementaire.

D'après la moyenne annuelle du temps de marche des pompes, le remplissage hydraulique est d'environ 181 EH.

La charge organique mesurée lors des 3 dernières autosurveillances est de l'ordre de 126 EH.

Entretien :

La station bénéficie d'un entretien correct (abords propres, permutation des casiers, bonne tenue du carnet d'exploitation). Le faucardage des roseaux est réalisé annuellement. Bon développement des roseaux d'une façon générale sur les deux étages. Des herbes parasites reviennent en permanence sur les filtres.

Fonctionnement :

La station assure une qualité de traitement qui respecte les exigences réglementaires, la quantité de NH₄ est en baisse depuis le début de l'année.

Cette situation est connue depuis plusieurs années et le curage n'a pas eu d'incidence sur la qualité du rejet. On peut émettre l'hypothèse que ce manque de nitrification pourrait trouver son origine dans un défaut d'oxygénation du 2^{ème} étage.

Autosurveillance :

Les mesures d'autosurveillance sont réalisées par le SYDED tous les deux ans. Les analyses sont réalisées par un laboratoire agréé. La mesure 2024 est jugée représentative du fonctionnement courant de l'installation.

Impact visible sur le milieu récepteur :

Néant

Usages sensibles en aval du système d'assainissement :

Le système d'assainissement est situé sur le périmètre de protection éloigné du captage de Cabouy. En cas de dysfonctionnement, le risque d'impact sur cet usage est faible.

Sous produits

Une opération de curage des boues a eu lieu le 14/04/2023 : 36,42 TMB ont été curées et 13,38 TMS à une siccité

moyenne de 367 g/l ont été évacuées vers le site de compostage de PAPREC Agro à St Paul la Roche (Dordogne).

Données chiffrées

Tableau de synthèse

Paramètre	Pollution entrante			Rendement	Pollution sortante	
	Charge	Capacité	Concentration		Charge	Concentration
VOL	23 m3/j	51 %			11,8 m3/j	
DBO5	6 Kg/j	33 %	260 mg/l	97 %	0,2 Kg/j	16,2 mg/l
DCO	12,8 Kg/j	35 %	560 mg/l	93 %	0,9 Kg/j	73 mg/l
MES	6,2 Kg/j		270 mg/l	96 %	0,2 Kg/j	18,8 mg/l
NGL	1,9 Kg/j		81 mg/l	52 %	0,9 Kg/j	75 mg/l
NTK	1,9 Kg/j		81 mg/l	93 %	0,1 Kg/j	11,1 mg/l
PT	0,2 Kg/j		9,2 mg/l	52 %	0,1 Kg/j	8,6 mg/l

Problèmes rencontrés en 2024

Problèmes liés...

... à la collecte des effluents	Non
...à l'atteinte des performances européennes	Non
...à l'autosurveillance	Non
...à l'exploitation des ouvrages	Non
...à la production des boues	Non
...à la vétusté	Non
...à la destination des sous-produits	Non

Accès aux données

Les données historiques sont disponibles en téléchargement depuis la thématique "Usages et pressions polluantes domestiques et urbaines" ou sous forme d'archive depuis le catalogue de données du SIE du Bassin Adour Garonne (<http://adour-garonne.eaufrance.fr>).

Accès à la fiche du Portail d'information sur l'assainissement collectif : <https://assainissement.developpement-durable.gouv.fr/pages/data/fiche-0546189V001>