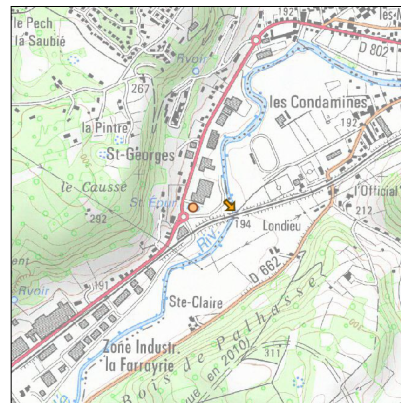
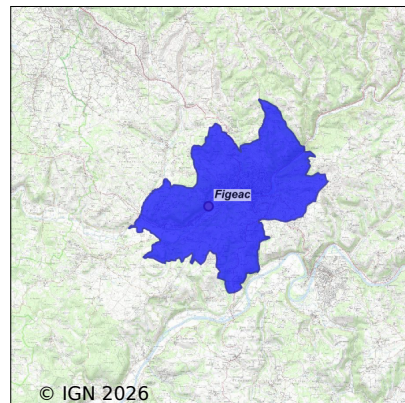


Système d'assainissement 2024

FIGEAC



Station : FIGEAC

Code Sandre	0546102V001
Nom du maître d'ouvrage	COMMUNE DE FIGEAC
Nom de l'exploitant	-
Date de mise en service	novembre 1972
Date de mise hors service	juillet 2011
Niveau de traitement	Primaire bio simple (Décanteur Digesteur)
Capacité	16 000 équivalent-habitant
Charge nominale DBO5	1 120 Kg/j
Charge nominale DCO	2 240 Kg/j
Charge nominale MES	1 120 Kg/j
Débit nominal temps sec	3 360 m3/j
Débit nominal temps pluie	-
Filières EAU	File 1: Prétraitements, Boues activées faible charge, aération p, Boues activées moy. charge/forte charge
Filières BOUE	File 1: Lits de séchage, Stabilisation aérobie
Filières ODEUR	
Coordonnées du point de rejet (Lambert 93)	621 587, 6 389 739 - Coordonnées établies (précision du décamètre)
Milieu récepteur	Rivière - Le Célé

Chronologie des raccordements au réseau

Raccordements communaux

100% de Figeac depuis 1964

Raccordements des établissements industriels

CENTRE HOSPITALIER DE FIGEAC depuis 1993

FIGEAC AERO depuis 1964

LYCEE POLYVALENT REGIONAL CHAMPOLLION depuis 1964

RATIER FIGEAC depuis 1964

SOC EXPLOITATION ABATTOIRS PAYS FIGEAC depuis 1995

SOCIETE NOUVELLE LARNAUDIE depuis 1993

SOCIETE NOUVELLE LARNAUDIE S.A. depuis 1964

Observations SDDE

Système de collecte

Aucune observation

Station d'épuration

Aucune observation

Sous produits

Aucune observation

Données chiffrées

Attention, cette STEP a été mise hors service en July-2011

Les données présentées ci-dessous peuvent provenir des différentes STEP suivantes, liées au même système de collecte :

0546102V003 FIGEAC

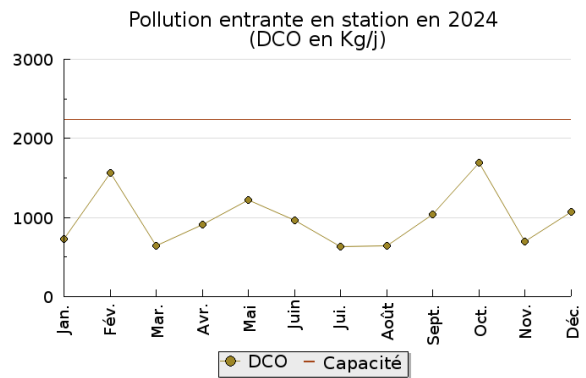
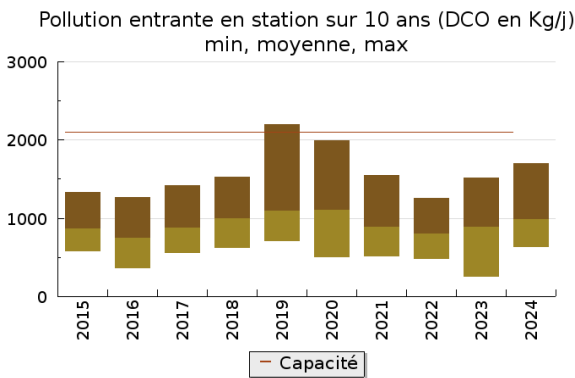
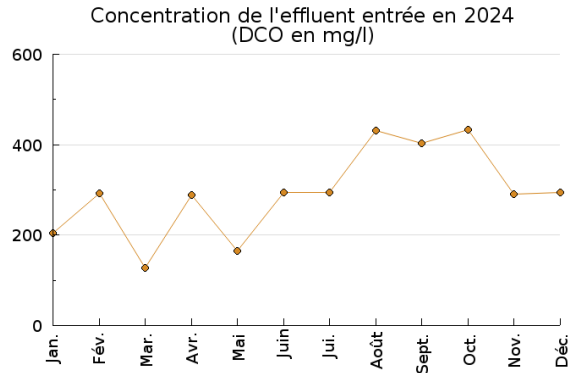
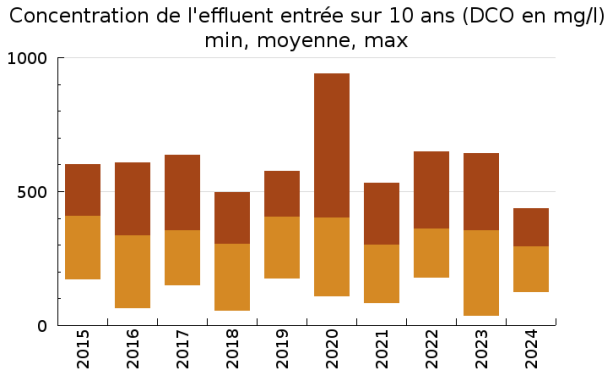
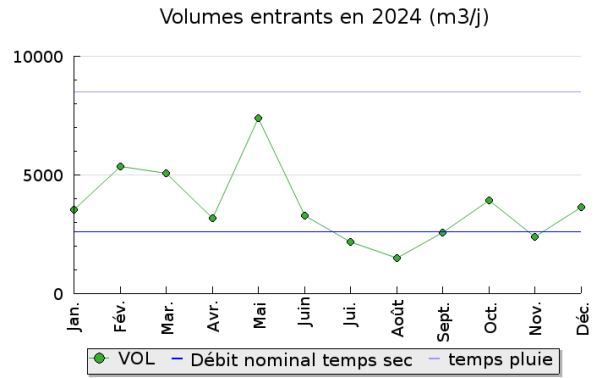
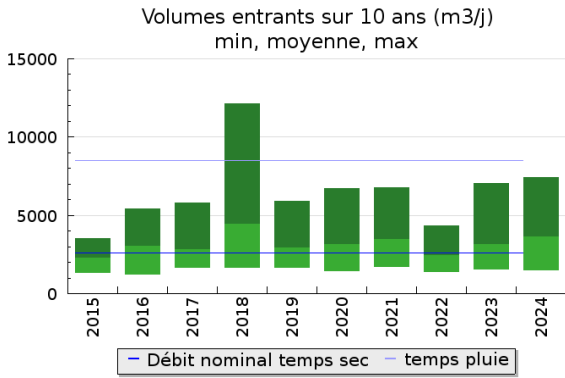
Tableau de synthèse

Paramètre	Pollution entrante			Rendement	Pollution sortante	
	Charge	Capacité	Concentration		Charge	Concentration
VOL	3 700 m3/j	43 %			3 700 m3/j	
DBO5	430 Kg/j	41 %	126 mg/l	96 %	16,5 Kg/j	4,5 mg/l
DCO	980 Kg/j	47 %	293 mg/l	84 %	161 Kg/j	47 mg/l
MES	790 Kg/j		235 mg/l	85 %	116 Kg/j	34 mg/l
NGL	121 Kg/j		37 mg/l	65 %	43 Kg/j	12 mg/l
NTK	121 Kg/j		37 mg/l	85 %	17,9 Kg/j	5 mg/l
PT	15,6 Kg/j		4,7 mg/l	68 %	5,1 Kg/j	1,5 mg/l

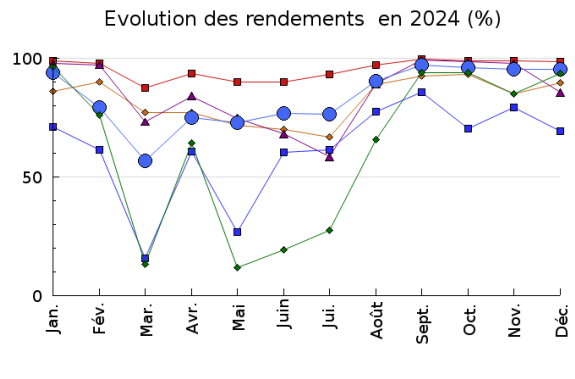
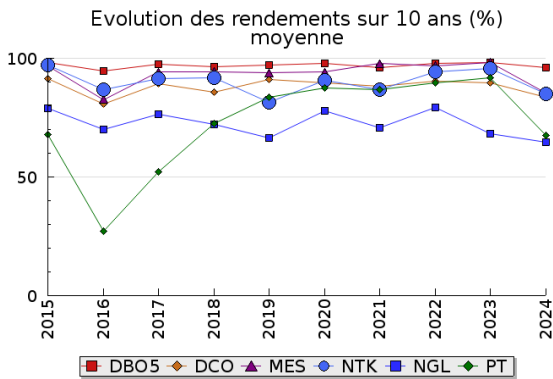
Indice de confiance

2015	2016	2017	2018	2019	2020	2021	2022	2023	2024
4/5	4/5	4/5	4/5	4/5	4/5	4/5	4/5	4/5	4/5

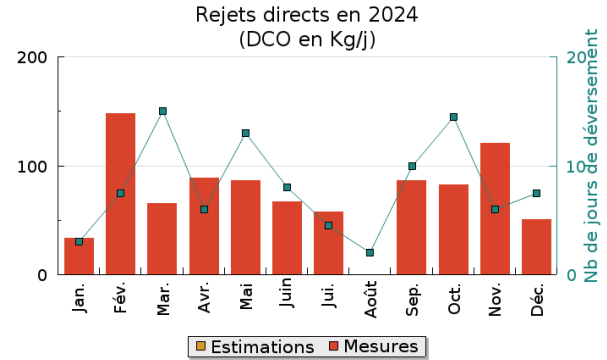
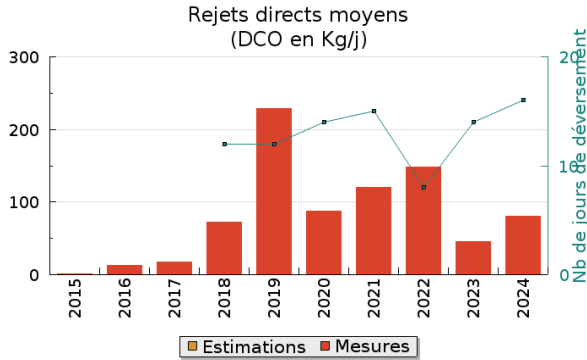
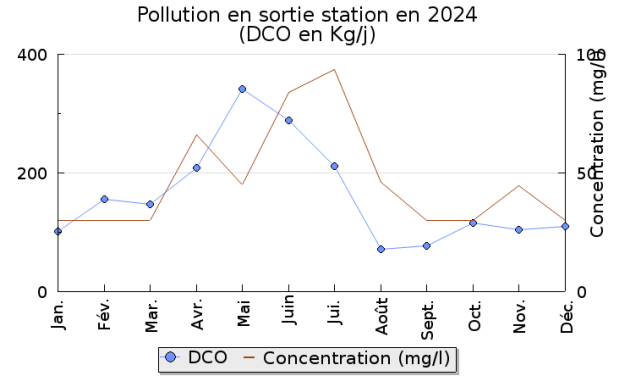
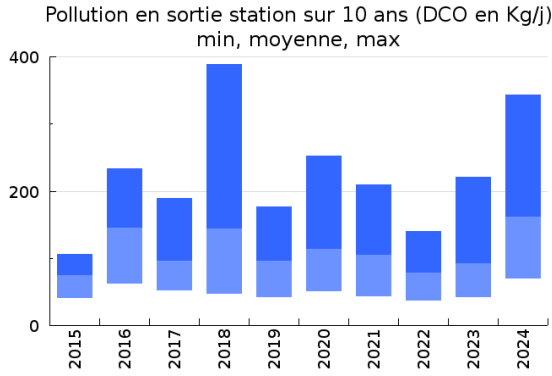
Pollution traitée



Pollution éliminée

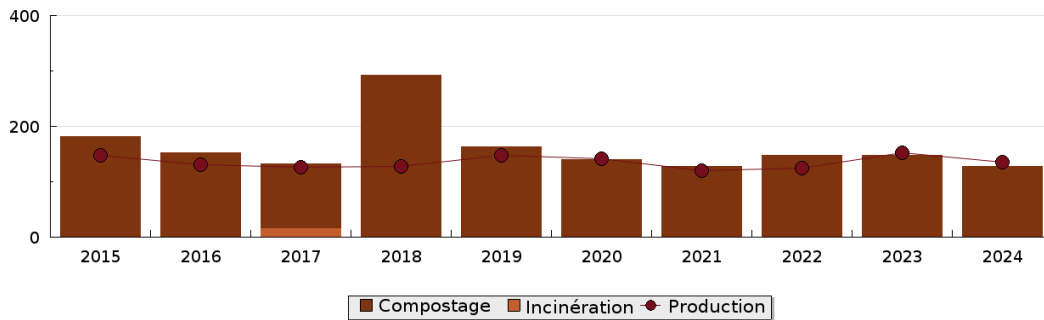


Pollution rejetée



Production et destination des boues

Destination des boues sur 10 ans (tonne de matière sèche)



Problèmes rencontrés en 2024

Problèmes liés...

... à la collecte des effluents	Non
... à l'atteinte des performances européennes	Non
... à l'autosurveillance	Non
... à l'exploitation des ouvrages	Non
... à la production des boues	Non
... à la vétusté	Non
... à la destination des sous-produits	Non

Accès aux données

Les données historiques sont disponibles en téléchargement depuis la thématique "Usages et pressions polluantes domestiques et urbaines" ou sous forme d'archive depuis le catalogue de données du SIE du Bassin Adour Garonne (<http://adour-garonne.eaufrance.fr>).

Accès à la fiche du Portail d'information sur l'assainissement collectif : <https://assainissement.developpement-durable.gouv.fr/pages/data/fiche-0546102V001>