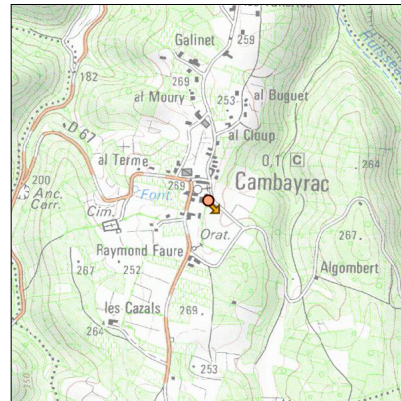
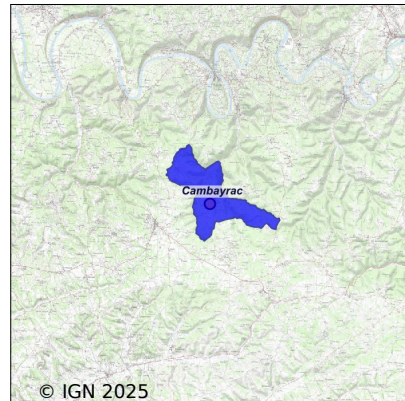


Système d'assainissement 2023

CAMBAYRAC (Bourg)

Réseau de type Séparatif



Station : CAMBAYRAC (Bourg)

Code Sandre	0546050V001
Nom du maître d'ouvrage	SYNDICAT AQUARESO
Nom de l'exploitant	-
Date de mise en service	décembre 2008
Date de mise hors service	-
Niveau de traitement	Secondaire bio (Ntk)
Capacité	30 équivalent-habitant
Charge nominale DBO5	1,8 Kg/j
Charge nominale DCO	3,6 Kg/j
Charge nominale MES	2,7 Kg/j
Débit nominal temps sec	5 m3/j
Débit nominal temps pluie	-
Filières EAU	File 1: Filtres à sables
Filières BOUE	
Filières ODEUR	
Coordonnées du point de rejet (Lambert 93)	563 537, 6 371 183 - Coordonnées établies (précision du décimètre)
Milieu récepteur	Infiltration

Observations SDDE

Systeme de collecte

Nombre de raccordes (donnees 2020) :

7 abonnes, avec une consommation d'eau potable associee de 206 m³/an et un taux de restitution estime a 90%, ceci equivaut a une charge moyenne d'environ 3 Equivalents habitants (EH).

Fonctionnement :

Pour l'heure, le fonctionnement de ce reseau gravitaire n'appelle aucune remarque.

Nombre de deversements d'eaux usees non traitees signale en cours d'annee :

0.

Entretien :

Pas de remarque particuliere.

Station d'epuration

Remplissage :

Estime d'apres la consommation d'eau potable 2020 a environ 3 EH.

Entretien :

Correct.

Fonctionnement :

Au vu des resultats obtenus en sortie de pretraitement (MES = 97 mg/l - DBO₅ = 98 mg/l DCO = 235 mg/l), du bon fonctionnement du systeme de chasse et considerant les rendements dun filtre a sable, on peut penser que la qualite du rejet respecte les exigences reglementaires.

Autosurveillance :

Le comptage des bachees parait faible alors que le bassin na pas de fuite et que le compteur est fonctionnel. Il est conseille de verifier le bon positionnement de la poire dans le bassin de chasse et d'apporter une attention particuliere au nombre de bachees au fil du temps. Pour rappel, le suivi du remplissage hydraulique de la station releve d'une obligation reglementaire.

Impact visible sur le milieu recepateur :

Non.

Usages sensibles en aval du systeme d'assainissement :

Aucun a notre connaissance.

Sous produits

Production theorique :

La production theorique de boues, deduite de l'estimation du remplissage de la station, est d'environ 0,45 m³/an soit 18 Kg Matieres seches (MS)/an (Ratios utilises : 150 l/EH/an et 6 Kg de MS /EH/an).

Production reelle :

Elle est nulle. Il est possible de sinterroger sur des departs de boues. Il est conseille de suivre regulierement le comportement de la fosse toutes eaux via par exemple des mesures mensuelles de la hauteur de boues.

Filiere d'elimination :

Les boues sont stockees et mineralisees dans une fosse toutes eaux. Elles sont ensuite depotees sur la station d'epuration de Prayssac Puy l'Evêque, ou elles suivent le meme processus de traitement que les matieres de vidange de l'assainissement non collectif.

Quantite evacuee :

Pas d'evacuation cette annee. Dernieres boues evacuees : 6 m³ en decembre 2014. Le volume de boues present dans la fosse toutes eaux etait d'environ 3 m³ au mois de juin soit 21% de remplissage. D'apres la production theorique, aucune evacuation nest a realiser avant 2030. En effet le volume de digestion est de 6 m³.

Données chiffrées

Tableau de synthèse

Paramètre	Pollution entrante			Rendement	Pollution sortante	
	Charge	Capacité	Concentration		Charge	Concentration
VOL	1,2 m3/j	25 %			1,2 m3/j	
DBO5	3,2 Kg/j	178 %	2 560 mg/l	97 %	0,1 Kg/j	72 mg/l
DCO	13,1 Kg/j	365 %	10 500 mg/l	96 %	0,5 Kg/j	420 mg/l
MES	2,3 Kg/j		1 840 mg/l	92 %	0,2 Kg/j	152 mg/l
NGL	0,1 Kg/j		88 mg/l	-36,4 %	0,2 Kg/j	120 mg/l
NTK	0,1 Kg/j		88 mg/l	-35,6 %	0,2 Kg/j	119 mg/l
PT	0 Kg/j		24 mg/l	39 %	0 Kg/j	14,7 mg/l

Accès aux données

Les données historiques sont disponibles en téléchargement depuis la thématique "Usages et pressions polluantes domestiques et urbaines" ou sous forme d'archive depuis le catalogue de données du SIE du Bassin Adour Garonne (<http://adour-garonne.eaufrance.fr>).

Accès à la fiche du Portail d'information sur l'assainissement collectif : <https://assainissement.developpement-durable.gouv.fr/pages/data/fiche-0546050V001>