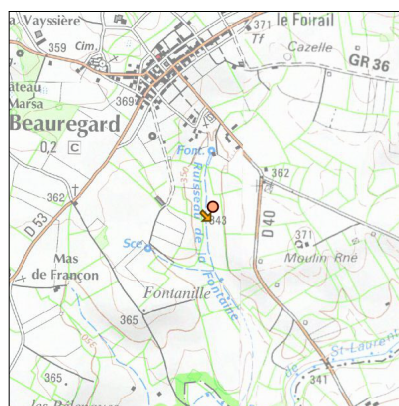


# Système d'assainissement 2023

## BEAUREGARD (bourg)

### Réseau de type Séparatif



## Station : BEAUREGARD (bourg)

Code Sandre	0546020V001
Nom du maître d'ouvrage	S.I.A.E.P. DU BOURNAC
Nom de l'exploitant	S.A.U.R. FRANCE
Date de mise en service	janvier 2010
Date de mise hors service	-
Niveau de traitement	Secondaire bio (Ntk)
Capacité	270 équivalent-habitant
Charge nominale DBO5	16 Kg/j
Charge nominale DCO	32 Kg/j
Charge nominale MES	16 Kg/j
Débit nominal temps sec	32 m3/j
Débit nominal temps pluie	-
Filières EAU	File 1: Prétraitements, Filtres plantés, Zone intermédiaire avant rejet
Filières BOUE	
Filières ODEUR	
Coordonnées du point de rejet (Lambert 93)	603 947, 6 360 950 - Coordonnées établies (précision du décamètre)
Milieu récepteur	Rivière - Ruisseau de la Fontaine

# Chronologie des raccordements au réseau

## Raccordements communaux

100% de Beauregard depuis 2010

## Observations SDDE

### Système de collecte

Aucune observation

### Station d'épuration

Aucune observation

### Sous produits

Aucune observation

## Données chiffrées

### Tableau de synthèse

Paramètre	Pollution entrante			Rendement	Pollution sortante	
	Charge	Capacité	Concentration		Charge	Concentration
VOL	9,3 m3/j	29 %			9,3 m3/j	
DBO5	3,8 Kg/j	24 %	410 mg/l	99 %	0 Kg/j	3,2 mg/l
DCO	8,5 Kg/j	27 %	910 mg/l	95 %	0,4 Kg/j	44 mg/l
MES	3,3 Kg/j		350 mg/l	99 %	0 Kg/j	4,3 mg/l
NGL	0,9 Kg/j		100 mg/l	5,4 %	0,9 Kg/j	95 mg/l
NTK	0,9 Kg/j		100 mg/l	98 %	0 Kg/j	2,2 mg/l
PT	0,1 Kg/j		10,8 mg/l	-10 %	0,1 Kg/j	11,8 mg/l

## Problèmes rencontrés en 2023

### Problèmes liés...

... à la collecte des effluents	Non
...à l'atteinte des performances européennes	Non
...à l'autosurveillance	Non
...à l'exploitation des ouvrages	Non
...à la production des boues	Non
...à la vétusté	Non
...à la destination des sous-produits	Non

## Accès aux données

Les données historiques sont disponibles en téléchargement depuis la thématique "Usages et pressions polluantes domestiques et urbaines" ou sous forme d'archive depuis le catalogue de données du SIE du Bassin Adour Garonne ([http ://adour-garonne.eaufrance.fr](http://adour-garonne.eaufrance.fr)).

Accès à la fiche du Portail d'information sur l'assainissement collectif : <https://assainissement.developpement-durable.gouv.fr/pages/data/fiche-0546020V001>