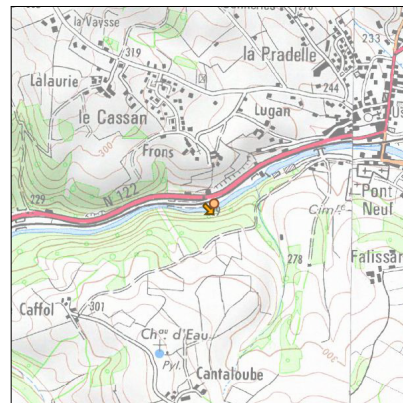
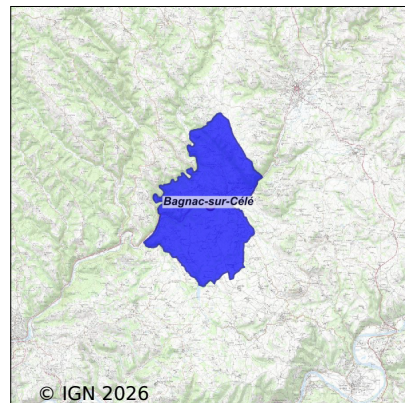


Système d'assainissement 2024

BAGNAC SUR CELE



Station : BAGNAC SUR CELE

Code Sandre	0546015V001
Nom du maître d'ouvrage	COMMUNE DE BAGNAC SUR CELE
Nom de l'exploitant	-
Date de mise en service	mars 1975
Date de mise hors service	décembre 2013
Niveau de traitement	Secondaire bio (Ntk)
Capacité	1 000 équivalent-habitant
Charge nominale DBO5	70 Kg/j
Charge nominale DCO	140 Kg/j
Charge nominale MES	70 Kg/j
Débit nominal temps sec	150 m3/j
Débit nominal temps pluie	-
Filières EAU	File 1: Prétraitements, Boues activées faible charge, aération p
Filières BOUE	
Filières ODEUR	
Coordonnées du point de rejet (Lambert 93)	632 614, 6 396 318 - Coordonnées établies (précision du décimètre)
Milieu récepteur	Rivière - Le Célé

Chronologie des raccordements au réseau

Raccordements communaux

100% de Bagnac-sur-Célé depuis 1964

Observations SDDE

Système de collecte

Aucune observation

Station d'épuration

Aucune observation

Sous produits

Aucune observation

Données chiffrées

Attention, cette STEP a été mise hors service en December-2014

Les données présentées ci-dessous peuvent provenir des différentes STEP suivantes, liées au même système de collecte :

0546015V002 BAGNAC/CELE (BOURG)

Tableau de synthèse

Paramètre	Pollution entrante			Rendement	Pollution sortante	
	Charge	Capacité	Concentration		Charge	Concentration
VOL	272 m3/j	100 %			251 m3/j	
DBO5	58 Kg/j	54 %	215 mg/l	89 %	6,7 Kg/j	26,5 mg/l
DCO	128 Kg/j	59 %	470 mg/l	83 %	22,1 Kg/j	88 mg/l
MES	54 Kg/j		200 mg/l	88 %	6,7 Kg/j	26,5 mg/l
NGL	11,4 Kg/j		42 mg/l	49 %	5,8 Kg/j	23 mg/l
NTK	11,4 Kg/j		42 mg/l	84 %	1,8 Kg/j	7,2 mg/l
PT	1,5 Kg/j		5,7 mg/l	27,7 %	1,1 Kg/j	4,5 mg/l

Problèmes rencontrés en 2024

Problèmes liés...

... à la collecte des effluents	Non
...à l'atteinte des performances européennes	Non
...à l'autosurveillance	Non
...à l'exploitation des ouvrages	Non
...à la production des boues	Non
...à la vétusté	Non
...à la destination des sous-produits	Non

Accès aux données

Les données historiques sont disponibles en téléchargement depuis la thématique "Usages et pressions polluantes domestiques et urbaines" ou sous forme d'archive depuis le catalogue de données du SIE du Bassin Adour Garonne (<http://adour-garonne.eaufrance.fr>).

Accès à la fiche du Portail d'information sur l'assainissement collectif : <https://assainissement.developpement-durable.gouv.fr/pages/data/fiche-0546015V001>