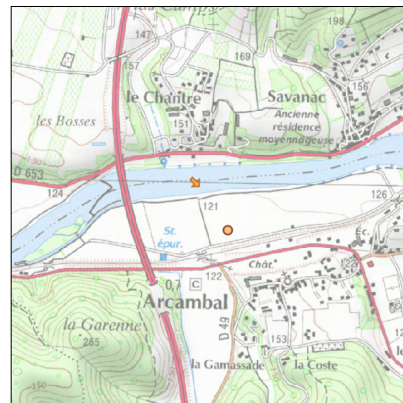
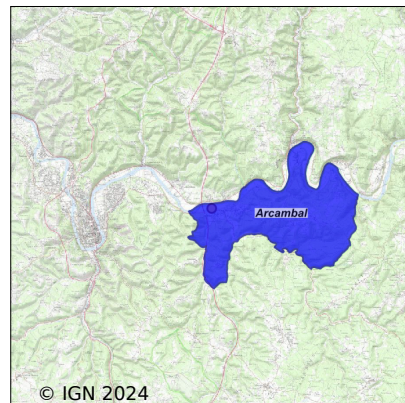


Système d'assainissement 2022

ARCAMBAL



Station : ARCAMBAL

Code Sandre	0546007V001
Nom du maître d'ouvrage	COMMUNE D'ARCAMBAL
Nom de l'exploitant	-
Date de mise en service	janvier 1988
Date de mise hors service	juillet 2007
Niveau de traitement	Secondaire bio (Ntk)
Capacité	400 équivalent-habitant
Charge nominale DBO5	24 Kg/j
Charge nominale DCO	48 Kg/j
Charge nominale MES	36 Kg/j
Débit nominal temps sec	60 m3/j
Débit nominal temps pluie	-
Filières EAU	File 1: Décantation physique, Lit bactérien
Filières BOUE	File 1: Lits de séchage, Digestion anaérobie mésophile
Filières ODEUR	
Coordonnées du point de rejet (Lambert 93)	581 308, 6 374 353 - Coordonnées établies (précision du décamètre)
Milieu récepteur	Rivière - Le Lot

Chronologie des raccordements au réseau

Raccordements communaux

95% de Arcambal depuis 2016

Observations SDDE

Système de collecte

Aucune observation

Station d'épuration

Aucune observation

Sous produits

Aucune observation

Données chiffrées

Attention, cette STEP a été mise hors service en July-2007

Les données présentées ci-dessous peuvent provenir des différentes STEP suivantes, liées au même système de collecte :

0546007V002 ARCAMBAL (Bourg)

Tableau de synthèse

Paramètre	Pollution entrante			Rendement	Pollution sortante	
	Charge	Capacité	Concentration		Charge	Concentration
VOL	78 m3/j	52 %			78 m3/j	
DBO5	21 Kg/j	35 %	270 mg/l	95 %	1,1 Kg/j	14 mg/l
DCO	49 Kg/j	41 %	630 mg/l	89 %	5,6 Kg/j	72 mg/l
MES	26,4 Kg/j		340 mg/l	95 %	1,3 Kg/j	17 mg/l
NGL	5,3 Kg/j		68 mg/l	-0,8 %	5,4 Kg/j	69 mg/l
NTK	5,3 Kg/j		68 mg/l	89 %	0,6 Kg/j	7,9 mg/l
PT	1 Kg/j		12,7 mg/l	2 %	1 Kg/j	12,5 mg/l

Problèmes rencontrés en 2022

Problèmes liés...

... à la collecte des effluents	Non
...à l'atteinte des performances européennes	Non
...à l'autosurveillance	Non
...à l'exploitation des ouvrages	Non
...à la production des boues	Non
...à la vétusté	Non
...à la destination des sous-produits	Non

Accès aux données

Les données historiques sont disponibles en téléchargement depuis la thématique "Usages et pressions polluantes domestiques et urbaines" ou sous forme d'archive depuis le catalogue de données du SIE du Bassin Adour Garonne (<http://adour-garonne.eaufrance.fr>).

Accès à la fiche du Portail d'information sur l'assainissement communal : <http://assainissement.developpementdurable.gouv.fr/station.php?code=0546007V001>