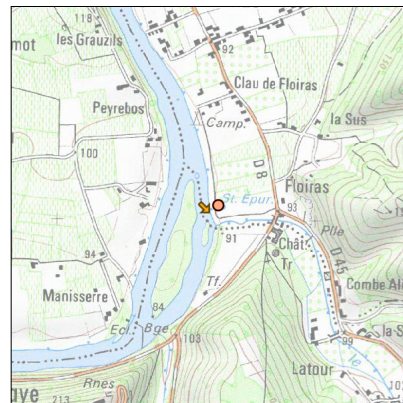
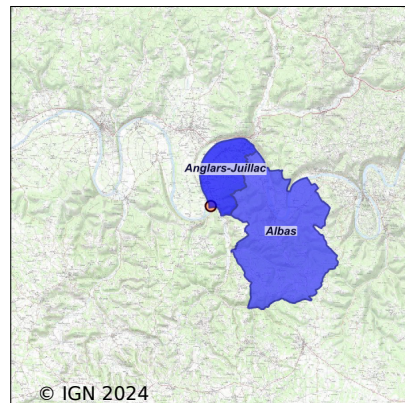


Système d'assainissement 2022

ANGLARS JUILLAC

Réseau de type Séparatif



Station : ANGLARS JUILLAC

Code Sandre	0546005V001
Nom du maître d'ouvrage	SYNDICAT AQUARESO
Nom de l'exploitant	LYONNAISE DES EAUX FRANCE
Date de mise en service	mai 1988
Date de mise hors service	-
Niveau de traitement	Secondaire bio (Ntk)
Capacité	800 équivalent-habitant
Charge nominale DBO5	48 Kg/j
Charge nominale DCO	96 Kg/j
Charge nominale MES	56 Kg/j
Débit nominal temps sec	120 m ³ /j
Débit nominal temps pluie	-
Filières EAU	File 1: Prétraitements, Décantation physique, Lit bactérien
Filières BOUE	File 1: Lits de séchage
Filières ODEUR	
Coordonnées du point de rejet (Lambert 93)	556 884, 6 376 500 - Coordonnées établies (précision du décimètre)
Milieu récepteur	Rivière - Le Lot

Chronologie des raccordements au réseau

Raccordements communaux

75% de Albas depuis 1964

100% de Anglars-Juillac depuis 1964

Observations SDDE

Système de collecte

Nombre de raccordés (données 2021) :

Le nombre de branchements sur cette station est de 157, avec une consommation d'eau potable de 11 646 m³/an, ce qui équivaut, pour un taux de restitution de 90 %, à une charge moyenne de 191 Equivalents habitants (EH). Cette charge est faible quand on regarde l'histoire. Un doute est émis sur la fiabilité de cette donnée.

Fonctionnement :

Les 4 postes de relevage (Albas, Castelfranc rive gauche, Anglars, Les Barrades) sont équipés d'une télésurveillance et trois d'entre eux ont un trop plein.

Nombre de déversements d'eaux usées signalé en cours d'année : n.d.

Entretien :

En général, environ 1000 m de réseau sont hydrocurés, ainsi que trois fois par an les postes de pompage.

Station d'épuration

Remplissage :

Le volume reçu en 2022 (estimé à partir des temps de pompage moyen) correspond en moyenne à 370 EH (cohérent selon l'histoire des données disponibles).

La charge polluante reçue par les ouvrages, calculée à partir de la moyenne des autosurveillances de 2019 et 2022 est estimée à environ 319 EH soit environ 40 % de la capacité de la station.

Entretien :

Entretien des abords correct. Un relevé des interventions est réalisé par l'exploitant sur un carnet d'exploitation. Les produits de dégrillage suivent le circuit des ordures ménagères.

Fonctionnement :

La qualité du rejet respecte les exigences réglementaires et les performances attendues.

Les ouvrages fonctionnent globalement correctement.

Le poste de la station fonctionne avec des pompes en automatique sur contacteurs de niveau. Quelques éléments métalliques sont oxydés.

Autosurveillance :

La mesure d'autosurveillance est réalisée une fois par an par l'exploitant. La mesure de 2022 a été jugée représentative. Les analyses sont réalisées par le laboratoire agréé de l'exploitant.

Impact visible sur le milieu récepteur :

Néant.

Usages sensibles en aval du système d'assainissement :

Loisirs aquatiques tout au long du Lot. Le système d'assainissement se situe en amont du périmètre du profil de la baignade de Puy l'Évêque, située rive droite. En cas de dysfonctionnement, le risque de déclassement de cette baignade est faible.

En ce qui concerne les eaux souterraines, le système d'assainissement se situe sur le périmètre de protection éloignée du captage de la source Bleue. En cas de dysfonctionnement, le risque d'impact sur cet usage est faible.

Sous produits

Production théorique :

Pour 319 EH, la production devrait être de 76,56 m³/an soit 3,83 tonnes de Matières Sèches (ratio utilisés : 12 kg de MS/EH/an et 240 l/EH/an).

Production réelle :

A notre connaissance, en 2022, environ 16 m³ (environ 6 m³ en juin et 10 m³ en septembre) ont été extraits du digesteur et envoyés sur les lits de séchage de la station. D'après le suivi de la hauteur de boues dans le décanteur-digesteur et les évacuations réalisées en direction des lits de séchage, la production serait d'environ 40 m³/an à 40 g/l soit 1,6 TMS. Cela correspond à la moitié de la production attendue. De plus, l'analyse des boues présentes sur les lits confirme cela. En effet, le 19/07/2022 environ 14,4 m³ de boues à 280 g/L soit 4,03 TMS étaient présentes sur les lits. Depuis 2018, il n'y a pas eu d'évacuation en ISDND. Cela donnerait une production d'environ 1 Tonne de Matières Sèches/an. Même si ce chiffre peut être légèrement sous-estimé car les écrémages des remontées de boues ne sont pas pris en compte, il est possible de se questionner quant au fonctionnement du décanteur-digesteur.

Par ailleurs, dans le cadre du bon suivi de la gestion des boues, il est impératif de bien consigner toutes les interventions au niveau du décanteur-digesteur, notamment les mesures des hauteurs de boues avant et après évacuation sur les lits.

Filière d'élimination :

Les boues produites depuis 2016 sont vidangées sur les lits de séchage pour être déshydratées avant une élimination en ISDND qui est une filière spécifique (contamination en cuivre).

Quantité évacuée :

Aucune évacuation en ISDND n'a eu lieu cette année.

Données chiffrées

Tableau de synthèse

Paramètre	Pollution entrante			Rendement	Pollution sortante	
	Charge	Capacité	Concentration		Charge	Concentration
VOL	42 m ³ /j	35 %			44 m ³ /j	
DBO ₅	11,8 Kg/j	25 %	280 mg/l	97 %	0,3 Kg/j	7,9 mg/l
DCO	35 Kg/j	37 %	830 mg/l	86 %	4,8 Kg/j	110 mg/l
MES	19,5 Kg/j		460 mg/l	93 %	1,3 Kg/j	29 mg/l
NGL	3,6 Kg/j		84 mg/l	22,8 %	2,8 Kg/j	62 mg/l
NTK	3,5 Kg/j		84 mg/l	77 %	0,8 Kg/j	18,4 mg/l
PT	0,4 Kg/j		9,7 mg/l	-7,3 %	0,4 Kg/j	10 mg/l

Problèmes rencontrés en 2022

Problèmes liés...

... à la collecte des effluents	Non
... à l'atteinte des performances européennes	Non
... à l'autosurveillance	Non
... à l'exploitation des ouvrages	Non
... à la production des boues	Non
... à la vétusté	Non
... à la destination des sous-produits	Non

Accès aux données

Les données historiques sont disponibles en téléchargement depuis la thématique "Usages et pressions polluantes domestiques et urbaines" ou sous forme d'archive depuis le catalogue de données du SIE du Bassin Adour Garonne (<http://adour-garonne.eaufrance.fr>).

Accès à la fiche du Portail d'information sur l'assainissement communal : <http://assainissement.developpementdurable.gouv.fr/station.php?code=0546005V001>