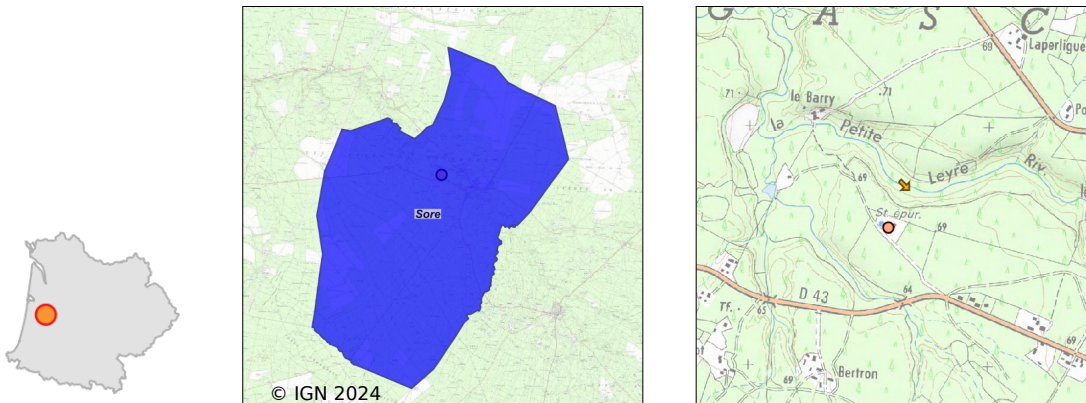


Système d'assainissement 2022

SORE 2

Réseau de type Séparatif



Station : SORE 2

Code Sandre	0540307V003
Nom du maître d'ouvrage	SYNDICAT MIXTE DEPARTEMENTAL D'EQUIPEMENT DES
Nom de l'exploitant	-
Date de mise en service	janvier 2020
Date de mise hors service	-
Niveau de traitement	Secondaire bio (Ntk et Pt phy-chi)
Capacité	1 200 équivalent-habitant
Charge nominale DBO5	72 Kg/j
Charge nominale DCO	144 Kg/j
Charge nominale MES	108 Kg/j
Débit nominal temps sec	255 m3/j
Débit nominal temps pluie	-
Filières EAU	File 2: Boues activées faible charge, aération p
Filières BOUE	
Filières ODEUR	
Coordonnées du point de rejet (Lambert 93)	412 755, 6 365 384 - Coordonnées établies (précision du décimètre)
Milieu récepteur	Rivière - La Petite Leyre

Chronologie des raccordements au réseau

Raccordements communaux

100% de Sore depuis 1964

Observations SDDE

Système de collecte

6 postes de relevage.

Station d'épuration

Le volume annuel traité (données exploitant) a diminué par rapport à l'an passé.
 Pour raisons de service, nous n'avons pas effectué de visite cette année sur cette station.

Sous produits

Les boues sont extraites vers le silo puis déshydratées par l'unité mobile.
 Destination : centre de compostage Thalie à Campet-et-Lamolère.
 Les refus de tamisage sont amenés par la société Perrou vers la filière d'élimination des ordures ménagères.

Données chiffrées

Les données présentées ci-dessous peuvent provenir des différentes STEP suivantes, liées au même système de collecte :

0540307V002 SORE

Tableau de synthèse

Paramètre	Pollution entrante			Rendement	Pollution sortante	
	Charge	Capacité	Concentration		Charge	Concentration
VOL	134 m3/j	53 %			136 m3/j	
DBO5	38 Kg/j	52 %	280 mg/l	99 %	0,3 Kg/j	2,6 mg/l
DCO	101 Kg/j	70 %	760 mg/l	92 %	8,3 Kg/j	61 mg/l
MES	40 Kg/j		300 mg/l	98 %	0,7 Kg/j	5,4 mg/l
NGL	12,7 Kg/j		95 mg/l	83 %	2,1 Kg/j	15,7 mg/l
NTK	12,7 Kg/j		95 mg/l	84 %	2,1 Kg/j	15,3 mg/l
PT	1,2 Kg/j		9,3 mg/l	93 %	0,1 Kg/j	0,6 mg/l

Problèmes rencontrés en 2022

Problèmes liés...

... à la collecte des effluents	Non
...à l'atteinte des performances européennes	Non
...à l'autosurveillance	Non
...à l'exploitation des ouvrages	Non
...à la production des boues	Non
...à la vétusté	Non
...à la destination des sous-produits	Non

Accès aux données

Les données historiques sont disponibles en téléchargement depuis la thématique "Usages et pressions polluantes domestiques et urbaines" ou sous forme d'archive depuis le catalogue de données du SIE du Bassin Adour Garonne (<http://adour-garonne.eaufrance.fr>).

Accès à la fiche du Portail d'information sur l'assainissement communal : <http://assainissement.developpementdurable.gouv.fr/station.php?code=0540307V003>