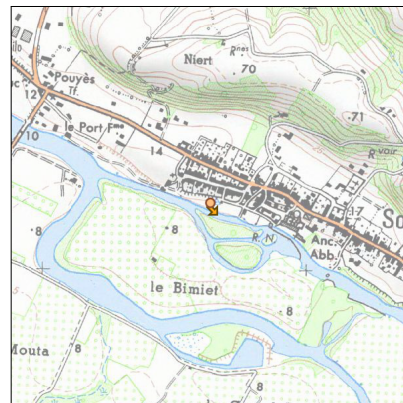
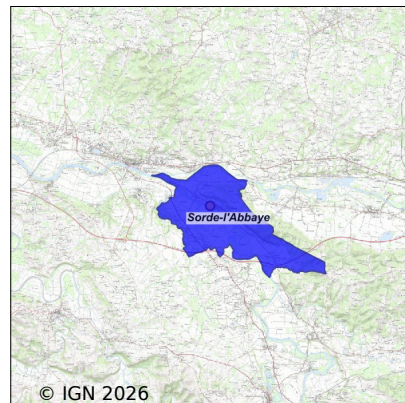


Système d'assainissement 2023

SORDE L'ABBAYE

Réseau de type Séparatif



Station : SORDE L'ABBAYE

| | |
|---|--|
| Code Sandre | 0540306V001 |
| Nom du maître d'ouvrage | SYNDICAT MIXTE DEPARTEMENTAL D'EQUIPEMENT DES |
| Nom de l'exploitant | - |
| Date de mise en service | septembre 1976 |
| Date de mise hors service | septembre 2022 |
| Niveau de traitement | Secondaire bio (Ntk) |
| Capacité | 700 équivalent-habitant |
| Charge nominale DBO5 | 42 Kg/j |
| Charge nominale DCO | 84 Kg/j |
| Charge nominale MES | 49 Kg/j |
| Débit nominal temps sec | 140 m3/j |
| Débit nominal temps pluie | - |
| Filières EAU | File 1: Prétraitements, Boues activées faible charge, aération p |
| Filières BOUE | File 1: Lits de séchage |
| Filières ODEUR | |
| Coordonnées du point de rejet (Lambert 93) | 371 924, 6 278 451 - Coordonnées établies (précision du décamètre) |
| Milieu récepteur | Rivière - Gave d'Oloron |

Observations SDDE

Système de collecte

Aucune observation

Station d'épuration

Aucune observation

Sous produits

Aucune observation

Evènements, données chiffrées

Cette station étant hors service depuis 2022, aucune donnée n'est disponible pour l'année 2023

Les données historiques sont disponibles en téléchargement depuis la thématique "Usages et pressions polluantes domestiques et urbaines" ou sous forme d'archive depuis le catalogue de données du SIE du Bassin Adour Garonne (<https://adour-garonne.eaufrance.fr>).