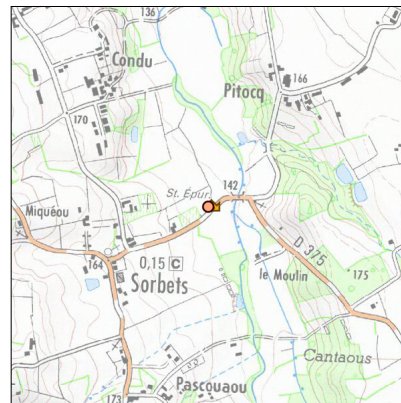
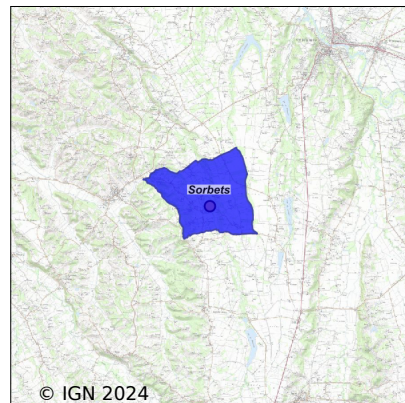


Système d'assainissement 2022

SORBETS 2

Réseau de type Séparatif



Station : SORBETS 2

Code Sandre	0540305V002
Nom du maître d'ouvrage	SYNDICAT DES EAUX DU MARSEILLON ET DU TURSAN
Nom de l'exploitant	-
Date de mise en service	juillet 2020
Date de mise hors service	-
Niveau de traitement	Secondaire bio (Ntk)
Capacité	156 équivalent-habitant
Charge nominale DBO5	9,4 Kg/j
Charge nominale DCO	18,8 Kg/j
Charge nominale MES	12 Kg/j
Débit nominal temps sec	23,4 m3/j
Débit nominal temps pluie	-
Filières EAU	File 1: Décantation physique, Filtres à sables
Filières BOUE	
Filières ODEUR	
Coordonnées du point de rejet (Lambert 93)	431 640, 6 287 597 - Coordonnées établies (précision du décamètre)
Milieu récepteur	Rivière - Le Bahus

Observations SDDE

Système de collecte

Réseau gravitaire.

Station d'épuration

Comme évoqué lors de notre dernier passage en juin 2021, la fosse 3 était à vidanger.

Il ny avait toujours pas construction sur le lotissement au moment de notre passage (juillet), les nouveaux filtres à sable construits dans le cadre de lagrandissement de la station en 2020 nétaient pas en service.

Le désherbage des filtres et lentretien des espaces verts étaient en cours au moment de notre visite.

Sous produits

Daprès lexploitant rencontré et les données au format Sandre, il ny a pas eu de vidange des fosses depuis 2016.

Données chiffrées

Les données présentées ci-dessous peuvent provenir des différentes STEP suivantes, liées au même système de collecte :

0540305V001 SORBETS

Tableau de synthèse

Paramètre	Pollution entrante			Rendement	Pollution sortante	
	Charge	Capacité	Concentration		Charge	Concentration
VOL	11,7 m3/j	50 %			11,7 m3/j	
DBO5	0,4 Kg/j	4 %	30,8 mg/l	89 %	0 Kg/j	3,4 mg/l
DCO	0,9 Kg/j	5 %	75 mg/l	90 %	0,1 Kg/j	7,7 mg/l
MES	0,4 Kg/j		32 mg/l	89 %	0 Kg/j	3,4 mg/l
NGL	0,9 Kg/j		80 mg/l	0 %	0,9 Kg/j	80 mg/l
NTK	0,3 Kg/j		28,2 mg/l	64 %	0,1 Kg/j	10,3 mg/l
PT	0,1 Kg/j		6,8 mg/l	37 %	0,1 Kg/j	4,3 mg/l

Accès aux données

Les données historiques sont disponibles en téléchargement depuis la thématique "Usages et pressions polluantes domestiques et urbaines" ou sous forme d'archive depuis le catalogue de données du SIE du Bassin Adour Garonne (<http://adour-garonne.eaufrance.fr>).

Accès à la fiche du Portail d'information sur l'assainissement communal : <http://assainissement.developpementdurable.gouv.fr/station.php?code=0540305V002>