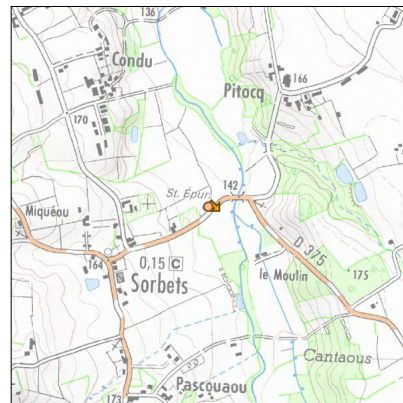
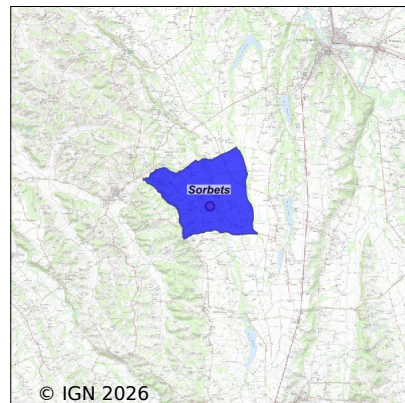


Système d'assainissement 2024

SORBETS



Station : SORBETS

Code Sandre	0540305V001
Nom du maître d'ouvrage	SYNDICAT DES EAUX DU MARSEILLON ET DU TURSAN
Nom de l'exploitant	-
Date de mise en service	janvier 2000
Date de mise hors service	juillet 2020
Niveau de traitement	Secondaire bio (Ntk)
Capacité	85 équivalent-habitant
Charge nominale DBO5	5 Kg/j
Charge nominale DCO	10 Kg/j
Charge nominale MES	6 Kg/j
Débit nominal temps sec	13 m3/j
Débit nominal temps pluie	-
Filières EAU	File 1: Filtres à sables
Filières BOUE	
Filières ODEUR	
Coordonnées du point de rejet (Lambert 93)	431 640, 6 287 598 - Coordonnées établies (précision du décamètre)
Milieu récepteur	Rivière - Le Bahus

Observations SDDE

Système de collecte

Aucune observation

Station d'épuration

Aucune observation

Sous produits

Aucune observation

Données chiffrées

Attention, cette STEP a été mise hors service en July-2020

Les données présentées ci-dessous peuvent provenir des différentes STEP suivantes, liées au même système de collecte :

0540305V002 SORBETS 2

Tableau de synthèse

Paramètre	Pollution entrante			Rendement	Pollution sortante	
	Charge	Capacité	Concentration		Charge	Concentration
VOL	11,7 m3/j	50 %			11,7 m3/j	
DBO5	0,4 Kg/j	4 %	30,8 mg/l	89 %	0 Kg/j	3,4 mg/l
DCO	0,9 Kg/j	5 %	75 mg/l	90 %	0,1 Kg/j	7,7 mg/l
MES	0,4 Kg/j		32 mg/l	89 %	0 Kg/j	3,4 mg/l
NGL	0,9 Kg/j		80 mg/l	0 %	0,9 Kg/j	80 mg/l
NTK	0,3 Kg/j		28,2 mg/l	64 %	0,1 Kg/j	10,3 mg/l
PT	0,1 Kg/j		6,8 mg/l	37 %	0,1 Kg/j	4,3 mg/l

Accès aux données

Les données historiques sont disponibles en téléchargement depuis la thématique "Usages et pressions polluantes domestiques et urbaines" ou sous forme d'archive depuis le catalogue de données du SIE du Bassin Adour Garonne (<http://adour-garonne.eaufrance.fr>).

Accès à la fiche du Portail d'information sur l'assainissement collectif : <https://assainissement.developpement-durable.gouv.fr/pages/data/fiche-0540305V001>