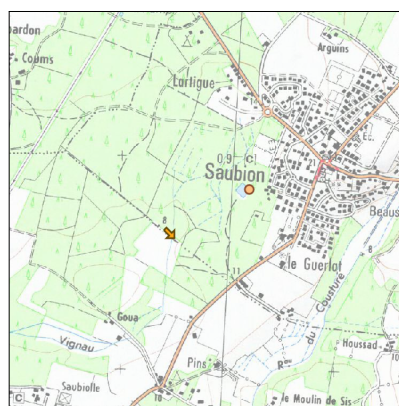
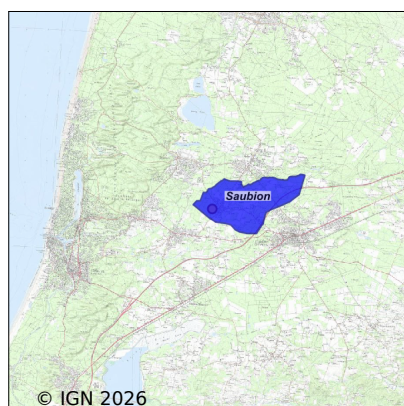


Système d'assainissement 2023

SAUBION

Réseau de type Séparatif



Station : SAUBION

Code Sandre	0540291V003
Nom du maître d'ouvrage	SM EAUX DU MARENSIN-MAREMNE-ADOUR
Nom de l'exploitant	SUEZ EAU FRANCE
Date de mise en service	juillet 2004
Date de mise hors service	septembre 2021
Niveau de traitement	Secondaire bio (Ntk, Ngl et Pt phy-chi)
Capacité	2 200 équivalent-habitant
Charge nominale DBO5	132 Kg/j
Charge nominale DCO	264 Kg/j
Charge nominale MES	154 Kg/j
Débit nominal temps sec	440 m3/j
Débit nominal temps pluie	-
Filières EAU	File 1: Prétraitements, Boues activées faible charge, aération p, Traitement physico-chimique en aération
Filières BOUE	File 1: Lits de séchage
Filières ODEUR	
Coordonnées du point de rejet (Lambert 93)	349 047, 6 295 290 - Coordonnées établies (précision du décamètre)
Milieu récepteur	Rivière - Ruisseau du Vignau

Observations SDDE

Système de collecte

Aucune observation

Station d'épuration

Aucune observation

Sous produits

Aucune observation

Données chiffrées

Attention, cette STEP a été mise hors service en September-2021

Les données présentées ci-dessous peuvent provenir des différentes STEP suivantes, liées au même système de collecte :

0540291V002 SAUBION

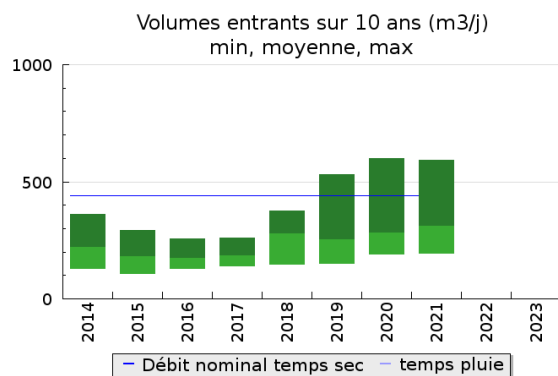
Tableau de synthèse

Paramètre	Pollution entrante	Rendement	Pollution sortante
-----------	--------------------	-----------	--------------------

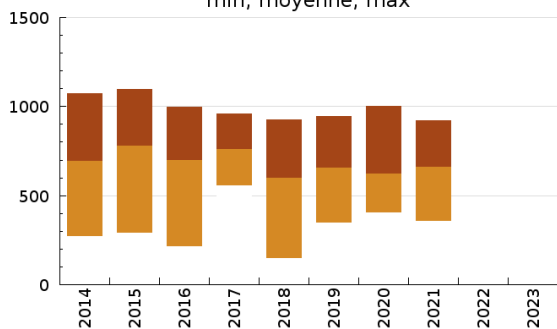
Indice de confiance

2014	2015	2016	2017	2018	2019	2020	2021	2022	2023
3/5	3/5	3/5	3/5	3/5	3/5	3/5	3/5	null/5	null/5

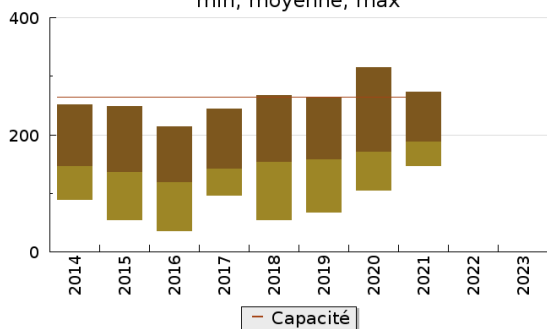
Pollution traitée



Concentration de l'effluent entrée sur 10 ans (DCO en mg/l)
min, moyenne, max

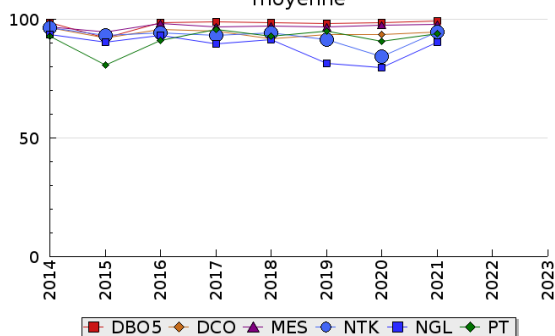


Pollution entrante en station sur 10 ans (DCO en Kg/j)
min, moyenne, max



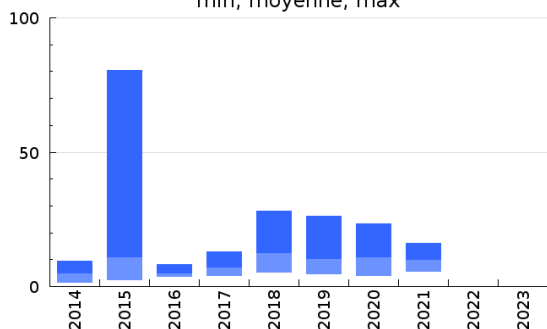
Pollution éliminée

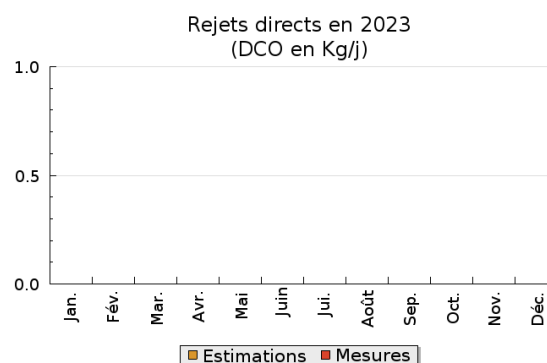
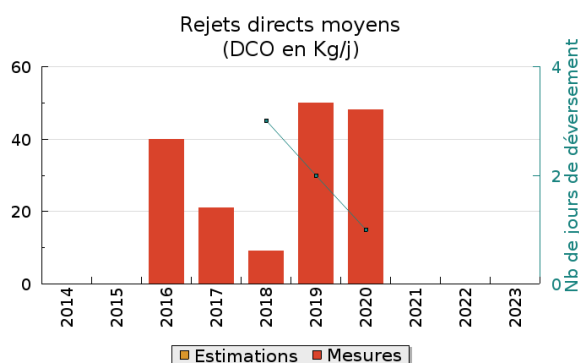
Evolution des rendements sur 10 ans (%)
moyenne



Pollution rejetée

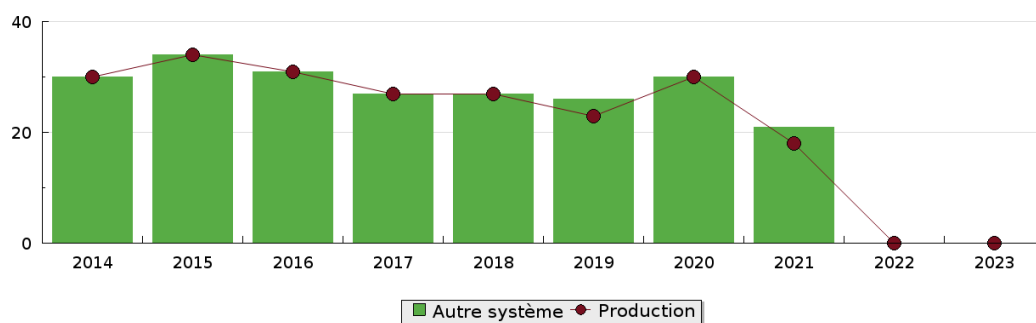
Pollution en sortie station sur 10 ans (DCO en Kg/j)
min, moyenne, max





Production et destination des boues

Destination des boues sur 10 ans (tonne de matière sèche)



Problèmes rencontrés en 2023

Problèmes liés...

... à la collecte des effluents	Non
...à l'atteinte des performances européennes	Non
...à l'autosurveillance	Non
...à l'exploitation des ouvrages	Non
...à la production des boues	Non
...à la vétusté	Non
...à la destination des sous-produits	Non

Accès aux données

Les données historiques sont disponibles en téléchargement depuis la thématique "Usages et pressions polluantes domestiques et urbaines" ou sous forme d'archive depuis le catalogue de données du SIE du Bassin Adour Garonne (<http://adour-garonne.eaufrance.fr>).

Accès à la fiche du Portail d'information sur l'assainissement collectif : <https://assainissement.developpement-durable.gouv.fr/pages/data/fiche-0540291V003>