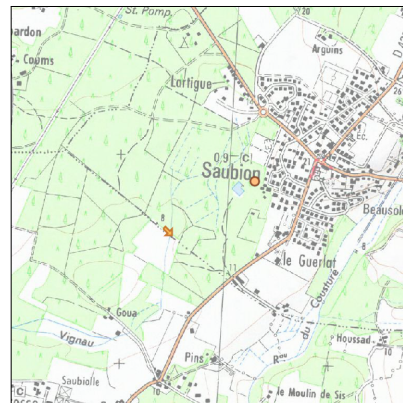
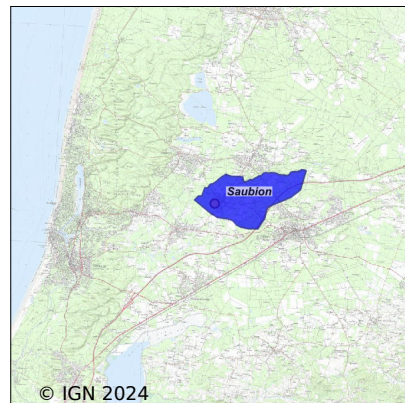


# Système d'assainissement 2022

## SAUBION



### Station : SAUBION

<b>Code Sandre</b>	<b>0540291V002</b>
<b>Nom du maître d'ouvrage</b>	SYNDICAT MIXTE DE LA BASSE VALLEE DE L'ADOUR SERVICE
<b>Nom de l'exploitant</b>	-
<b>Date de mise en service</b>	juillet 1989
<b>Date de mise hors service</b>	juillet 2004
<b>Niveau de traitement</b>	Secondaire bio (Ntk, Ngl et Pt phy-chi)
<b>Capacité</b>	2 200 équivalent-habitant
<b>Charge nominale DBO5</b>	132 Kg/j
<b>Charge nominale DCO</b>	264 Kg/j
<b>Charge nominale MES</b>	154 Kg/j
<b>Débit nominal temps sec</b>	440 m3/j
<b>Débit nominal temps pluie</b>	-
<b>Filières EAU</b>	File 2: Prétraitements, Boues activées faible charge, aération p, Traitement physico-chimique en aération
<b>Filières BOUE</b>	File 1: Lits de séchage
<b>Filières ODEUR</b>	
<b>Coordonnées du point de rejet (Lambert 93)</b>	349 090, 6 295 321 - Coordonnées établies (précision du décamètre)
<b>Milieu récepteur</b>	Rivière - Ruisseau du Vignau

## Observations SDDE

### Système de collecte

Aucune observation

### Station d'épuration

Aucune observation

### Sous produits

Aucune observation

## Données chiffrées

Attention, cette STEP a été mise hors service en July-2004

Les données présentées ci-dessous peuvent provenir des différentes STEP suivantes, liées au même système de collecte :

0540291V003 SAUBION

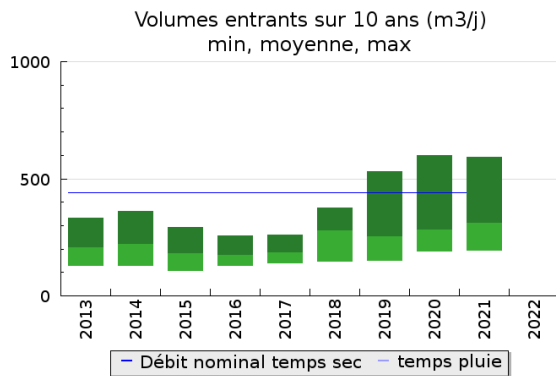
### Tableau de synthèse

Paramètre	Pollution entrante	Rendement	Pollution sortante
-----------	--------------------	-----------	--------------------

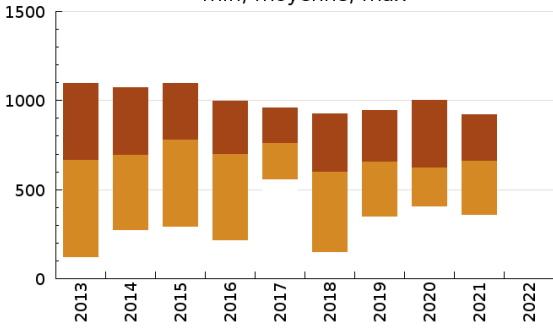
### Indice de confiance

2013	2014	2015	2016	2017	2018	2019	2020	2021	2022
3/5	3/5	3/5	3/5	3/5	3/5	3/5	3/5	3/5	null/5

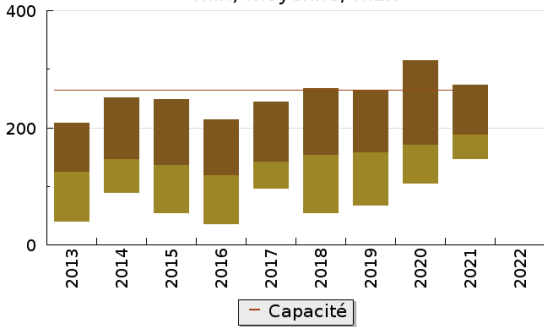
### Pollution traitée



Concentration de l'effluent entrée sur 10 ans (DCO en mg/l)  
 min, moyenne, max



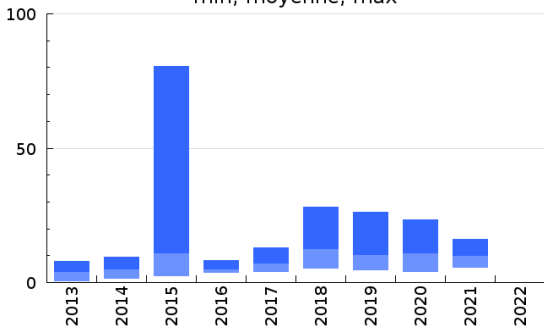
Pollution entrante en station sur 10 ans (DCO en Kg/j)  
 min, moyenne, max

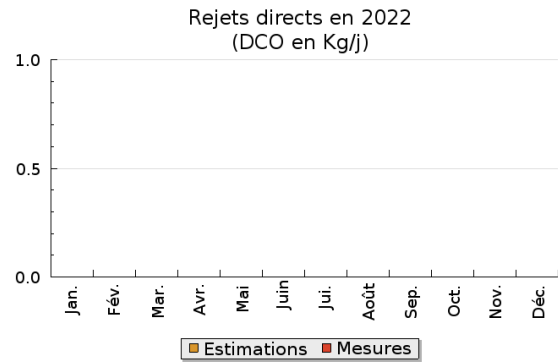
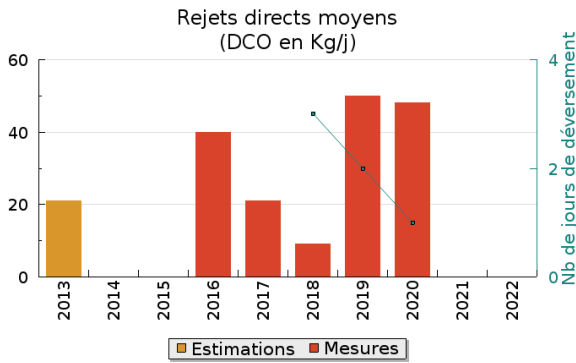


## Pollution éliminée

## Pollution rejetée

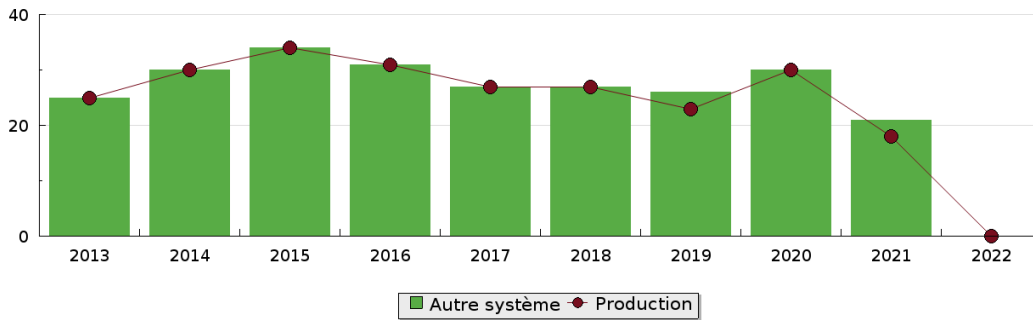
Pollution en sortie station sur 10 ans (DCO en Kg/j)  
 min, moyenne, max





## Production et destination des boues

Destination des boues sur 10 ans (tonne de matière sèche)



## Problèmes rencontrés en 2022

### Problèmes liés...

... à la collecte des effluents	Non
...à l'atteinte des performances européennes	Non
...à l'autosurveillance	Non
...à l'exploitation des ouvrages	Non
...à la production des boues	Non
...à la vétusté	Non
...à la destination des sous-produits	Non

## Accès aux données

Les données historiques sont disponibles en téléchargement depuis la thématique "Usages et pressions polluantes domestiques et urbaines" ou sous forme d'archive depuis le catalogue de données du SIE du Bassin Adour Garonne (<http://adour-garonne.eaufrance.fr>).

Accès à la fiche du Portail d'information sur l'assainissement communal : <http://assainissement.developpementdurable.gouv.fr/station.php?code=0540291V002>