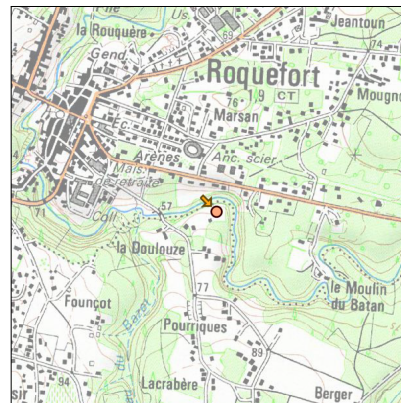
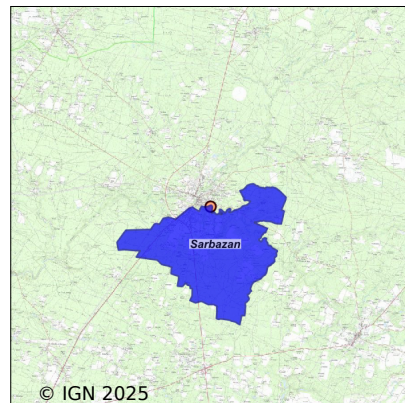


Système d'assainissement 2023

SARBAZAN

Réseau de type Séparatif



Station : SARBAZAN

Code Sandre	0540288V001
Nom du maître d'ouvrage	SYNDICAT MIXTE DEPARTEMENTAL D'EQUIPEMENT DES
Nom de l'exploitant	-
Date de mise en service	juillet 1995
Date de mise hors service	-
Niveau de traitement	Secondaire bio (Ntk)
Capacité	1 000 équivalent-habitant
Charge nominale DBO5	54 Kg/j
Charge nominale DCO	108 Kg/j
Charge nominale MES	60 Kg/j
Débit nominal temps sec	150 m3/j
Débit nominal temps pluie	-
Filières EAU	File 1: Prétraitements, Boues activées faible charge, aération p
Filières BOUE	File 1: Lits de séchage
Filières ODEUR	
Coordonnées du point de rejet (Lambert 93)	434 306, 6 331 369 - Coordonnées établies (précision du décamètre)
Milieu récepteur	Rivière - La Douze

Chronologie des raccordements au réseau

Raccordements communaux

100% de Sarbazan depuis 1964

Observations SDDE

Système de collecte

13/11

6 postes de relevage.

Station d'épuration

13/11

Visuellement, leffluent brut semble moyennement chargé.

Le racleur à graisses qui était en panne depuis le début l'année, a été remis en service le 1er juin.

La présence récurrente de mousses dans le bassin d'aération est moins visible ce jour en raison de la période récente de fortes pluies.

Le lierre présent sur le génie civil du clarificateur et qui pourrait gêner son fonctionnement (cf. dernier compte-rendu) est toujours présent.

La vanne du silo à boues a été remplacée au mois de juin.

La construction de la nouvelle station commune à Roquefort, Sarbazan, Arue et Lencouacq, a débuté il y a 2 mois environ (mise en service prévue fin 2024).

Sous produits

13/11

Les boues sont extraites vers le silo à la demande 2 fois par semaine (débit de pompe de 18 m³/h) puis sont déshydratées par IUMD (90 m³ la semaine dernière).

Destination : centre de compostage Thalie à Campet-et-Lamolère.

Les refus de dégrillage sont amenés vers la filière d'élimination des ordures ménagères par le SICTOM du Marsan.

Les graisses sont évacuées par le Sydec.

Destination : non connue par le préposé.

Données chiffrées

Tableau de synthèse

Paramètre	Pollution entrante			Rendement	Pollution sortante	
	Charge	Capacité	Concentration		Charge	Concentration
VOL	100 m3/j	67 %			103 m3/j	
DBO5	29,9 Kg/j	55 %	300 mg/l	97 %	1 Kg/j	10 mg/l
DCO	84 Kg/j	78 %	840 mg/l	89 %	9,1 Kg/j	88 mg/l
MES	39 Kg/j		390 mg/l	95 %	2 Kg/j	19 mg/l
NGL	11 Kg/j		110 mg/l	60 %	4,3 Kg/j	42 mg/l
NTK	11 Kg/j		110 mg/l	61 %	4,3 Kg/j	42 mg/l
PT	1 Kg/j		10,1 mg/l	36 %	0,6 Kg/j	6,3 mg/l

Problèmes rencontrés en 2023

Problèmes liés...

... à la collecte des effluents	Non
...à l'atteinte des performances européennes	Non
...à l'autosurveillance	Non
...à l'exploitation des ouvrages	Non
...à la production des boues	Non
...à la vétusté	Non
...à la destination des sous-produits	Non

Accès aux données

Les données historiques sont disponibles en téléchargement depuis la thématique "Usages et pressions polluantes domestiques et urbaines" ou sous forme d'archive depuis le catalogue de données du SIE du Bassin Adour Garonne (<http://adour-garonne.eaufrance.fr>).

Accès à la fiche du Portail d'information sur l'assainissement collectif : <https://assainissement.developpement-durable.gouv.fr/pages/data/fiche-0540288V001>