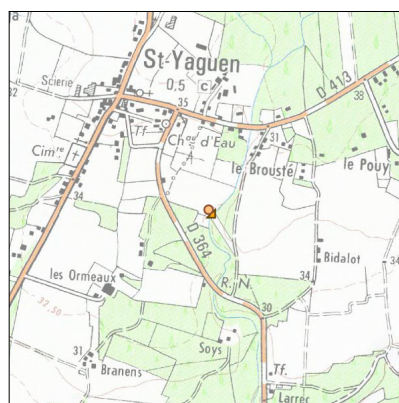
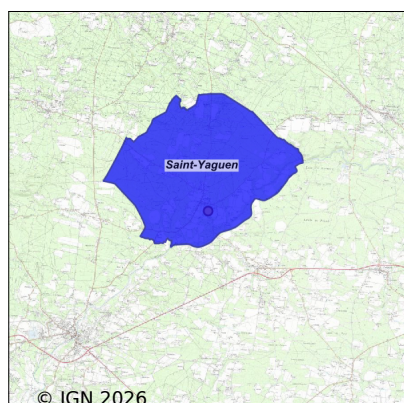


# Système d'assainissement 2023

## ST YAGUEN



### Station : ST YAGUEN

Code Sandre	0540285V001
Nom du maître d'ouvrage	SYNDICAT MIXTE DEPARTEMENTAL D'EQUIPEMENT DES
Nom de l'exploitant	-
Date de mise en service	novembre 1985
Date de mise hors service	janvier 2019
Niveau de traitement	Secondaire bio (Ntk)
Capacité	500 équivalent-habitant
Charge nominale DBO5	30 Kg/j
Charge nominale DCO	60 Kg/j
Charge nominale MES	35 Kg/j
Débit nominal temps sec	75 m3/j
Débit nominal temps pluie	-
Filières EAU	File 1: Prétraitements, Décantation physique, Lit bactérien
Filières BOUE	File 1: Lits de séchage, Digestion anaérobie mésophile
Filières ODEUR	
Coordonnées du point de rejet (Lambert 93)	399 756, 6 316 738 - Coordonnées établies (précision du décamètre)
Milieu récepteur	Rivière - null

## Chronologie des raccordements au réseau

### Raccordements communaux

100% de Saint-Yaguen depuis 1964

### Observations SDDE

#### Système de collecte

Aucune observation

#### Station d'épuration

Aucune observation

#### Sous produits

Aucune observation

### Données chiffrées

Attention, cette STEP a été mise hors service en January-2019

Les données présentées ci-dessous peuvent provenir des différentes STEP suivantes, liées au même système de collecte :

0540285V002      ST YAGUEN 2

#### Tableau de synthèse

Paramètre	Pollution entrante			Rendement	Pollution sortante	
	Charge	Capacité	Concentration		Charge	Concentration
VOL	123 m3/j	41 %			123 m3/j	
DBO5	6,2 Kg/j	17 %	50 mg/l	74 %	1,6 Kg/j	13 mg/l
DCO	19,7 Kg/j	27 %	160 mg/l	56 %	8,6 Kg/j	70 mg/l
MES	5,4 Kg/j		44 mg/l	80 %	1,1 Kg/j	8,7 mg/l
NGL	3,7 Kg/j		30,3 mg/l	10,4 %	3,3 Kg/j	27,3 mg/l
NTK	3,6 Kg/j		29 mg/l	52 %	1,7 Kg/j	14 mg/l
PT	0,3 Kg/j		2,8 mg/l	22,4 %	0,3 Kg/j	2,1 mg/l

### Problèmes rencontrés en 2023

#### Problèmes liés...

... à la collecte des effluents	Non
...à l'atteinte des performances européennes	Non
...à l'autosurveillance	Non
...à l'exploitation des ouvrages	Non
...à la production des boues	Non
...à la vétusté	Non
...à la destination des sous-produits	Non

## Accès aux données

Les données historiques sont disponibles en téléchargement depuis la thématique "Usages et pressions polluantes domestiques et urbaines" ou sous forme d'archive depuis le catalogue de données du SIE du Bassin Adour Garonne (<http://adour-garonne.eaufrance.fr>).

Accès à la fiche du Portail d'information sur l'assainissement collectif : <https://assainissement.developpement-durable.gouv.fr/pages/data/fiche-0540285V001>