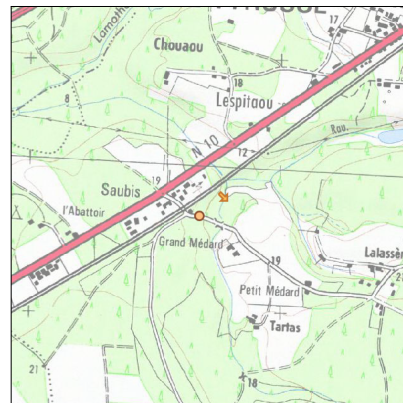
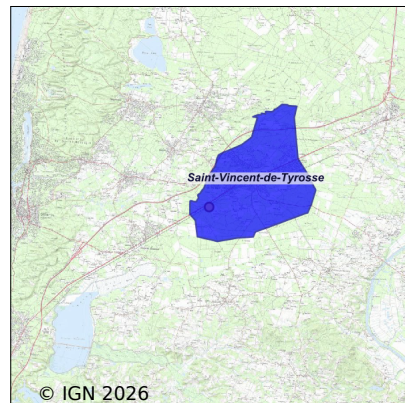


Système d'assainissement 2024

ST VINCENT DE TYROSSE



Station : ST VINCENT DE TYROSSE

Code Sandre	0540284V001
Nom du maître d'ouvrage	SYNDICAT MIXTE DE LA BASSE VALLEE DE L'ADOUR SERVICE
Nom de l'exploitant	-
Date de mise en service	juillet 1974
Date de mise hors service	janvier 2004
Niveau de traitement	Secondaire bio (Ntk)
Capacité	4 000 équivalent-habitant
Charge nominale DBO5	260 Kg/j
Charge nominale DCO	520 Kg/j
Charge nominale MES	320 Kg/j
Débit nominal temps sec	900 m3/j
Débit nominal temps pluie	-
Filières EAU	File 1: Prétraitements, Boues activées faible charge, aération p
Filières BOUE	File 1: Table d'égouttage, Lits de séchage, Stabilisation aérobie
Filières ODEUR	
Coordonnées du point de rejet (Lambert 93)	351 104, 6 292 800 - Coordonnées établies (précision du décamètre)
Milieu récepteur	Rivière - null

Chronologie des raccordements au réseau

Raccordements communaux

100% de Saint-Vincent-de-Tyrosse depuis 1964

Raccordements des établissements industriels

SERIPANNEAUX depuis 1992

Observations SDDE

Système de collecte

Aucune observation

Station d'épuration

Aucune observation

Sous produits

Aucune observation

Données chiffrées

Attention, cette STEP a été mise hors service en January-2004

Les données présentées ci-dessous peuvent provenir des différentes STEP suivantes, liées au même système de collecte :

0540284V003 ST VINCENT DE TYROSSE

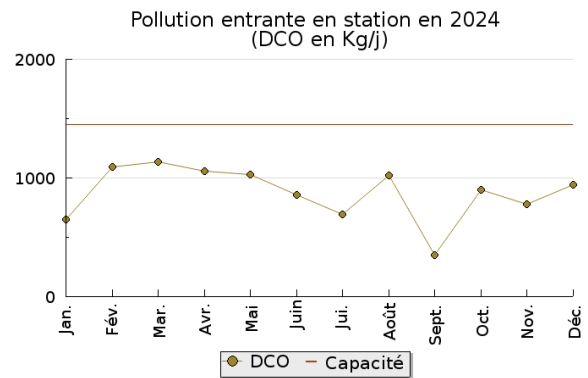
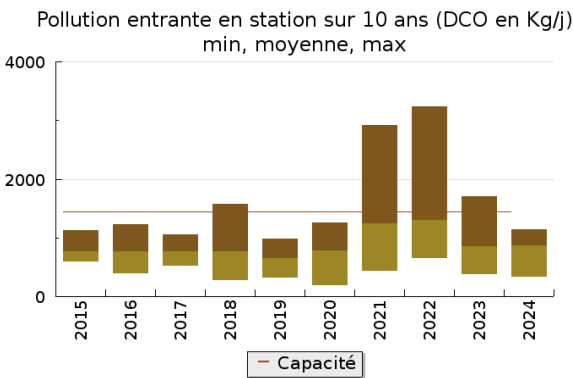
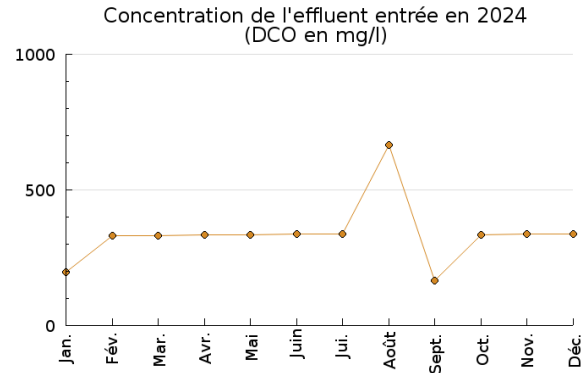
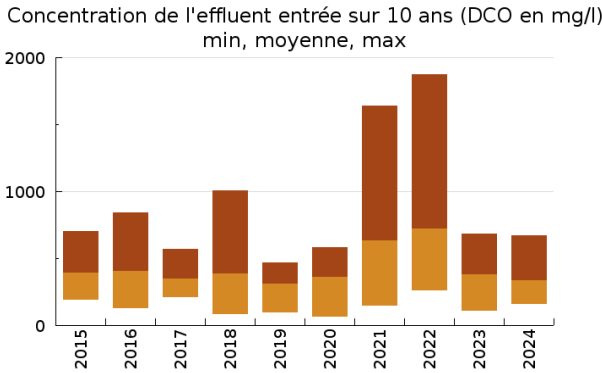
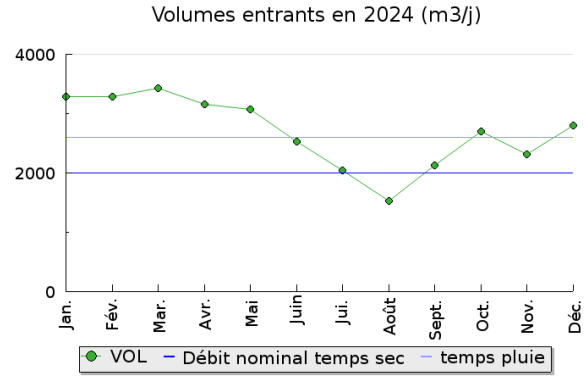
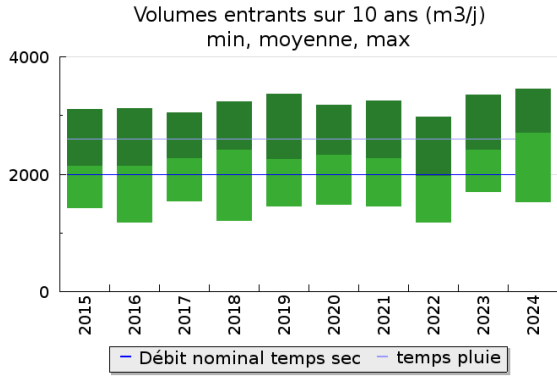
Tableau de synthèse

Paramètre	Pollution entrante			Rendement	Pollution sortante	
	Charge	Capacité	Concentration		Charge	Concentration
VOL	2 690 m ³ /j	103 %			2 870 m ³ /j	
DBO5	284 Kg/j	39 %	113 mg/l	98 %	7,1 Kg/j	2,6 mg/l
DCO	880 Kg/j	60 %	340 mg/l	90 %	90 Kg/j	31,4 mg/l
MES	460 Kg/j		176 mg/l	98 %	10,1 Kg/j	3,5 mg/l
NGL	96 Kg/j		38 mg/l	88 %	12 Kg/j	4,2 mg/l
NTK	94 Kg/j		38 mg/l	91 %	8,2 Kg/j	3 mg/l
PT	9,6 Kg/j		3,8 mg/l	38 %	5,9 Kg/j	2,2 mg/l

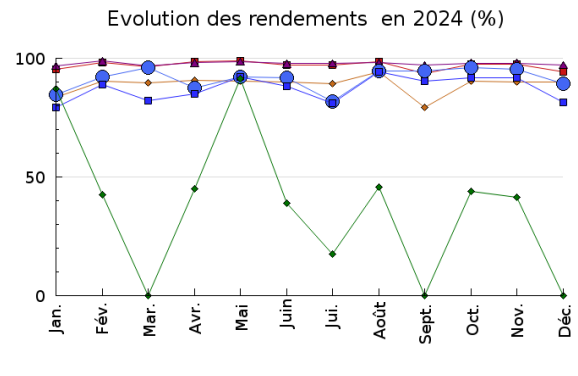
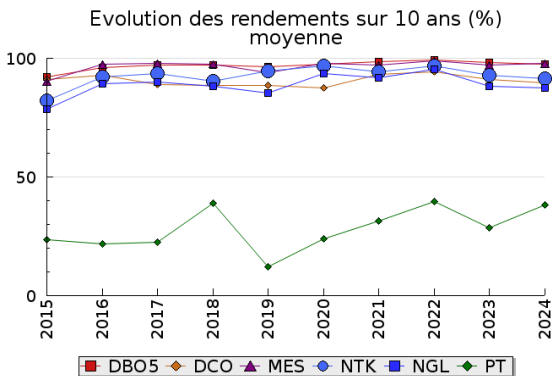
Indice de confiance

2015	2016	2017	2018	2019	2020	2021	2022	2023	2024
4/5	4/5	3/5	4/5	4/5	3/5	4/5	4/5	4/5	4/5

Pollution traitée

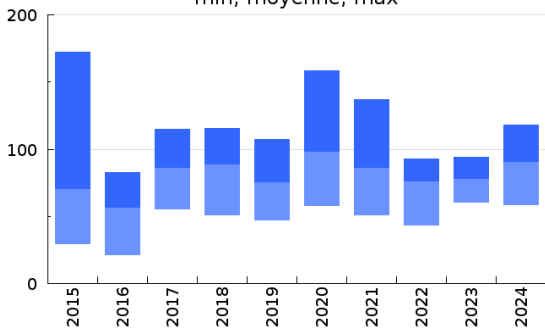


Pollution éliminée

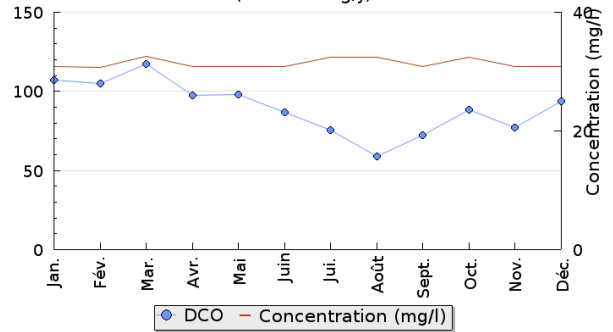


Pollution rejetée

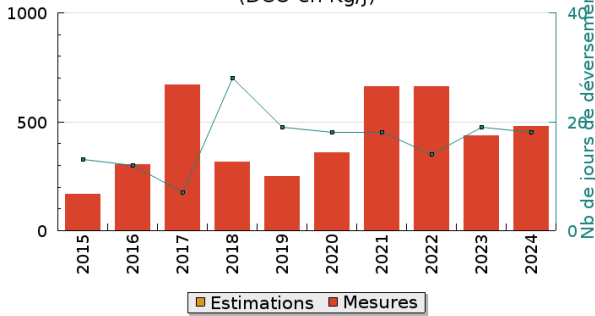
Pollution en sortie station sur 10 ans (DCO en Kg/j)
 min, moyenne, max



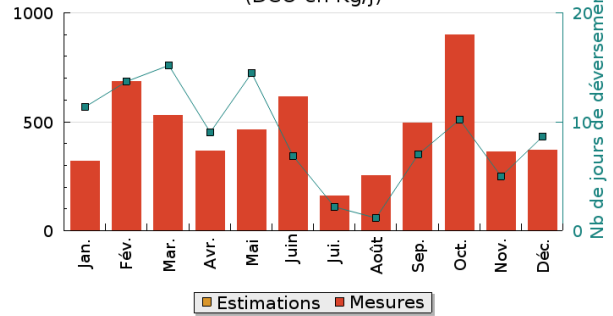
Pollution en sortie station en 2024 (DCO en Kg/j)



Rejets directs moyens (DCO en Kg/j)

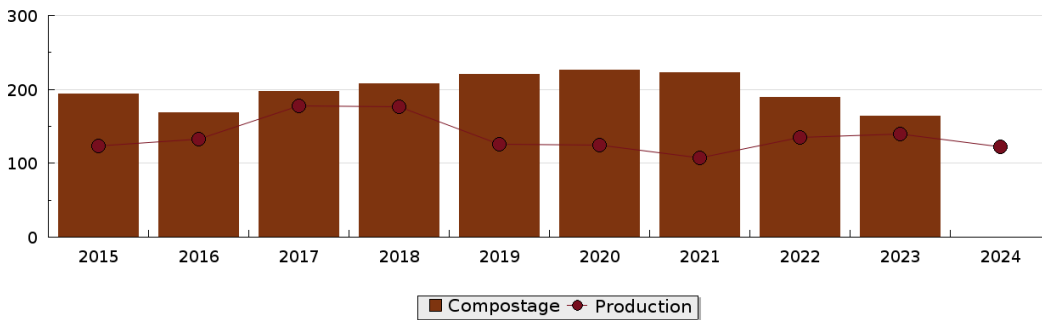


Rejets directs en 2024 (DCO en Kg/j)



Production et destination des boues

Destination des boues sur 10 ans (tonne de matière sèche)



Problèmes rencontrés en 2024

Problèmes liés...

... à la collecte des effluents	Non
...à l'atteinte des performances européennes	Non
...à l'autosurveillance	Non
...à l'exploitation des ouvrages	Non
...à la production des boues	Non
...à la vétusté	Non
...à la destination des sous-produits	Non

Accès aux données

Les données historiques sont disponibles en téléchargement depuis la thématique "Usages et pressions polluantes domestiques et urbaines" ou sous forme d'archive depuis le catalogue de données du SIE du Bassin Adour Garonne (<http://adour-garonne.eaufrance.fr>).

Accès à la fiche du Portail d'information sur l'assainissement collectif : <https://assainissement.developpement-durable.gouv.fr/pages/data/fiche-0540284V001>