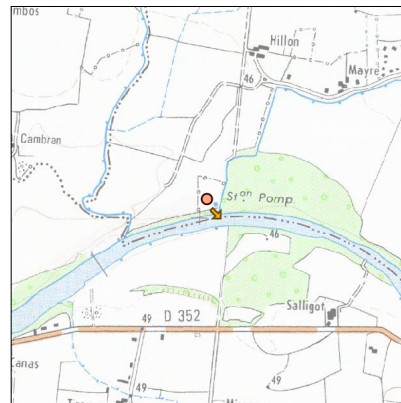
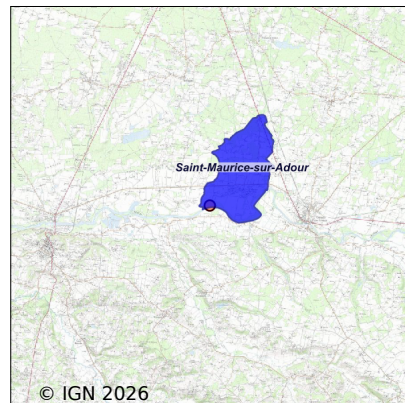


Système d'assainissement 2024

SAINT MAURICE SUR L'ADOUR 2

Réseau de type Séparatif



Station : SAINT MAURICE SUR L'ADOUR 2

Code Sandre	0540275V002
Nom du maître d'ouvrage	COMMUNAUTE DE COMMUNES DU PAYS GRENAOIS
Nom de l'exploitant	COMMUNAUTE DE COMMUNES DU PAYS GRENAOIS
Date de mise en service	janvier 2010
Date de mise hors service	-
Niveau de traitement	Secondaire bio (Ntk)
Capacité	600 équivalent-habitant
Charge nominale DBO5	36 Kg/j
Charge nominale DCO	72 Kg/j
Charge nominale MES	42 Kg/j
Débit nominal temps sec	360 m ³ /j
Débit nominal temps pluie	480 m ³ /j
Filières EAU	File 1: Filtres plantés
Filières BOUE	
Filières ODEUR	
Coordonnées du point de rejet (Lambert 93)	419 594, 6 303 806 - Coordonnées établies (précision du décamètre)
Milieu récepteur	Rivière - L'Adour

Chronologie des raccordements au réseau

Raccordements communaux

100% de Saint-Maurice-sur-Adour depuis 1964

Observations SDDE

Système de collecte

Aucune observation

Station d'épuration

Aucune observation

Sous produits

Aucune observation

Données chiffrées

Les données présentées ci-dessous peuvent provenir des différentes STEP suivantes, liées au même système de collecte :

0540275V001 ST MAURICE SUR ADOUR

Tableau de synthèse

Paramètre	Pollution entrante			Rendement	Pollution sortante	
	Charge	Capacité	Concentration		Charge	Concentration
VOL	52 m3/j	11 %			42 m3/j	
DBO5	13 Kg/j	36 %	250 mg/l	94 %	0,8 Kg/j	19,1 mg/l
DCO	28,9 Kg/j	40 %	560 mg/l	87 %	3,8 Kg/j	91 mg/l
MES	8,9 Kg/j		170 mg/l	90 %	0,9 Kg/j	21 mg/l
NGL	4,4 Kg/j		85 mg/l	52 %	2,1 Kg/j	50 mg/l
NTK	4,4 Kg/j		85 mg/l	77 %	1 Kg/j	24,1 mg/l
PT	0,4 Kg/j		8,1 mg/l	43 %	0,2 Kg/j	5,7 mg/l

Problèmes rencontrés en 2024

Problèmes liés...

... à la collecte des effluents	Non
...à l'atteinte des performances européennes	Non
...à l'autosurveillance	Non
...à l'exploitation des ouvrages	Non
...à la production des boues	Non
...à la vétusté	Non
...à la destination des sous-produits	Non

Accès aux données

Les données historiques sont disponibles en téléchargement depuis la thématique "Usages et pressions polluantes domestiques et urbaines" ou sous forme d'archive depuis le catalogue de données du SIE du Bassin Adour Garonne (<http://adour-garonne.eaufrance.fr>).

Accès à la fiche du Portail d'information sur l'assainissement collectif : <https://assainissement.developpement-durable.gouv.fr/pages/data/fiche-0540275V002>