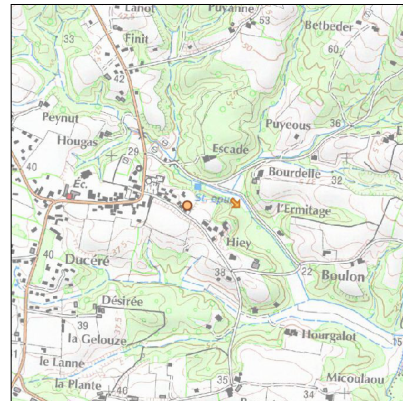
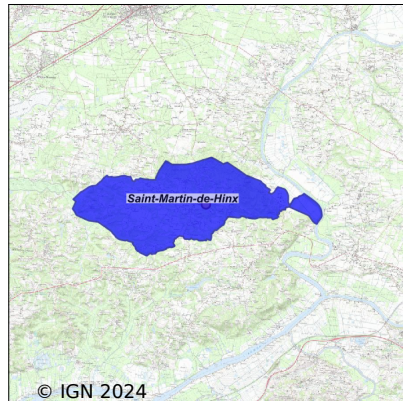


# Système d'assainissement 2022

## ST MARTIN DE HINX



### Station : ST MARTIN DE HINX

<b>Code Sandre</b>	<b>0540272V001</b>
<b>Nom du maître d'ouvrage</b>	SYNDICAT MIXTE DE LA BASSE VALLEE DE L'ADOUR SERVICE
<b>Nom de l'exploitant</b>	-
<b>Date de mise en service</b>	janvier 1993
<b>Date de mise hors service</b>	janvier 2007
<b>Niveau de traitement</b>	Secondaire bio (Ntk)
<b>Capacité</b>	400 équivalent-habitant
<b>Charge nominale DBO5</b>	24 Kg/j
<b>Charge nominale DCO</b>	48 Kg/j
<b>Charge nominale MES</b>	28 Kg/j
<b>Débit nominal temps sec</b>	60 m3/j
<b>Débit nominal temps pluie</b>	-
<b>Filières EAU</b>	File 1: Prétraitements, Boues activées faible charge, aération p
<b>Filières BOUE</b>	File 1: Lits de séchage
<b>Filières ODEUR</b>	
<b>Coordonnées du point de rejet (Lambert 93)</b>	355 677, 6 285 158 - Coordonnées établies (précision du décamètre)
<b>Milieu récepteur</b>	Rivière - null

# Chronologie des raccordements au réseau

## Raccordements communaux

100% de Saint-Martin-de-Hinx depuis 1964

## Observations SDDE

### Système de collecte

Aucune observation

### Station d'épuration

Aucune observation

### Sous produits

Aucune observation

## Données chiffrées

Attention, cette STEP a été mise hors service en January-2007

Les données présentées ci-dessous peuvent provenir des différentes STEP suivantes, liées au même système de collecte :

0540272V002      ST MARTIN DE HINX

## Tableau de synthèse

Paramètre	Pollution entrante			Rendement	Pollution sortante	
	Charge	Capacité	Concentration		Charge	Concentration
VOL	212 m3/j	92 %			238 m3/j	
DBO5	59 Kg/j	71 %	283 mg/l	99 %	0,7 Kg/j	3 mg/l
DCO	131 Kg/j	78 %	630 mg/l	96 %	4,8 Kg/j	20,2 mg/l
MES	46 Kg/j		222 mg/l	98 %	0,7 Kg/j	3,2 mg/l
NGL	13,4 Kg/j		64 mg/l	95 %	0,6 Kg/j	2,7 mg/l
NTK	13,3 Kg/j		63 mg/l	96 %	0,6 Kg/j	2,3 mg/l
PT	1,5 Kg/j		7,4 mg/l	56 %	0,7 Kg/j	2,9 mg/l

## Problèmes rencontrés en 2022

### Problèmes liés...

... à la collecte des effluents	Non
...à l'atteinte des performances européennes	Non
...à l'autosurveillance	Non
...à l'exploitation des ouvrages	Non
...à la production des boues	Non
...à la vétusté	Non
...à la destination des sous-produits	Non

## Accès aux données

Les données historiques sont disponibles en téléchargement depuis la thématique "Usages et pressions polluantes domestiques et urbaines" ou sous forme d'archive depuis le catalogue de données du SIE du Bassin Adour Garonne (<http://adour-garonne.eaufrance.fr>).

Accès à la fiche du Portail d'information sur l'assainissement communal : <http://assainissement.developpementdurable.gouv.fr/station.php?code=0540272V001>