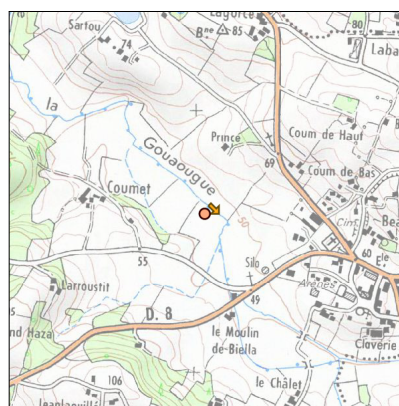
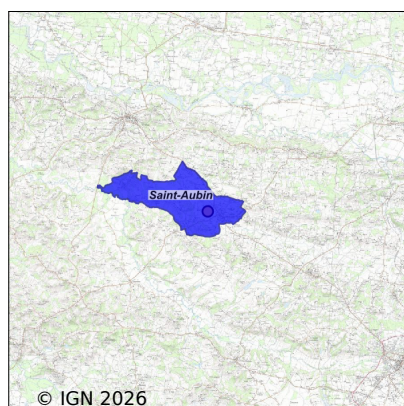


# Système d'assainissement 2023

## ST AUBIN



### Station : ST AUBIN

Code Sandre	0540249V002
Nom du maître d'ouvrage	SYNDICAT MIXTE DEPARTEMENTAL D'EQUIPEMENT DES
Nom de l'exploitant	-
Date de mise en service	janvier 2013
Date de mise hors service	-
Niveau de traitement	Secondaire bio (Ntk)
Capacité	350 équivalent-habitant
Charge nominale DBO5	21 Kg/j
Charge nominale DCO	42 Kg/j
Charge nominale MES	24,5 Kg/j
Débit nominal temps sec	52,5 m3/j
Débit nominal temps pluie	-
Filières EAU	File 1: Filtres plantés
Filières BOUE	
Filières ODEUR	
Coordonnées du point de rejet (Lambert 93)	401 533, 6 297 512 - Coordonnées établies (précision du décamètre)
Milieu récepteur	Rivière - Ruisseau de la Gouaougue

## Chronologie des raccordements au réseau

### Raccordements communaux

100% de Saint-Aubin depuis 2005

### Raccordements des établissements industriels

PALMI DECOUPE depuis 2005

## Observations SDDE

### Système de collecte

19/10

Réseau sensible à la pluie et/ou aux eaux de nappe ; un diagnostic devrait être réalisé à court terme.

1 poste de relevage : fonctionnement 0.4h/j / correct (dernier hydrocurage le 28/09).

### Station d'épuration

19/10

Visuellement, leffluent brut semble correctement chargé.

Les roseaux ont été faucardés le 23/02 puis évacués vers le centre de compostage Thalie à Campet-et-Lamolère.

De la végétation indésirable a envahi le second étage ; un noyage a été réalisé au printemps mais sans grande efficacité, les lits n'étant pas étanches.

Malgré cette situation, le taux élevé de nitrates dans leffluent traité (prélèvement ponctuel) indique une bonne oxygénation du massif.

Les espaces verts sont correctement entretenus par la commune ; les talus de la lagune ont été fauchés avec une épaveuse en septembre.

Le rejet se fait vers la lagune depuis le 26/06 ; le basculement vers le milieu récepteur est conditionné par le débit du ruisseau.

### Sous produits

19/10

Les refus de dégrillage sont évacués vers la filière délimination des ordures ménagères par le SIETOM de Chalosse.

## Données chiffrées

Les données présentées ci-dessous peuvent provenir des différentes STEP suivantes, liées au même système de collecte :

0540249V001 ST AUBIN

### Tableau de synthèse

Paramètre	Pollution entrante			Rendement	Pollution sortante	
	Charge	Capacité	Concentration		Charge	Concentration
VOL	25,7 m3/j	49 %			25,6 m3/j	
DBO5	1 Kg/j	5 %	41 mg/l	95 %	0,1 Kg/j	2 mg/l
DCO	2,6 Kg/j	6 %	100 mg/l	70 %	0,8 Kg/j	30 mg/l
MES	1,1 Kg/j		43 mg/l	94 %	0,1 Kg/j	2,8 mg/l
NGL	0,6 Kg/j		23,5 mg/l	46 %	0,3 Kg/j	12,7 mg/l
NTK	0,5 Kg/j		20,3 mg/l	81 %	0,1 Kg/j	4 mg/l
PT	0 Kg/j		1,8 mg/l	-59,3 %	0,1 Kg/j	2,8 mg/l

## Problèmes rencontrés en 2023

### Problèmes liés...

... à la collecte des effluents	Non
...à l'atteinte des performances européennes	Non
...à l'autosurveillance	Non
...à l'exploitation des ouvrages	Non
...à la production des boues	Non
...à la vétusté	Non
...à la destination des sous-produits	Non

## Accès aux données

Les données historiques sont disponibles en téléchargement depuis la thématique "Usages et pressions polluantes domestiques et urbaines" ou sous forme d'archive depuis le catalogue de données du SIE du Bassin Adour Garonne (<http://adour-garonne.eaufrance.fr>).

Accès à la fiche du Portail d'information sur l'assainissement collectif : <https://assainissement.developpement-durable.gouv.fr/pages/data/fiche-0540249V002>