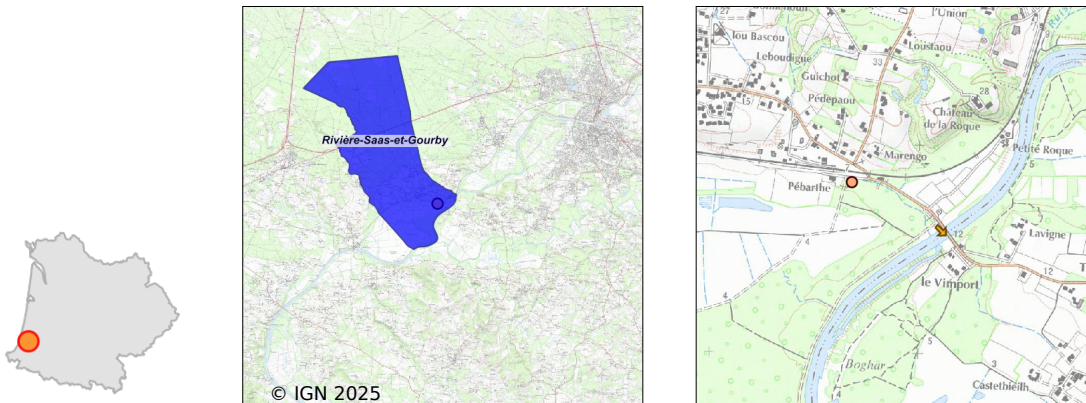


Système d'assainissement 2023

RIVIERE SAAS ET GOURBY (Nouvelle)

Réseau de type Séparatif



Station : RIVIERE SAAS ET GOURBY (Nouvelle)

Code Sandre	0540244V002
Nom du maître d'ouvrage	SM EAUX DU MARENSIN-MAREMNE-ADOUR
Nom de l'exploitant	SYNDICAT MIXTE DEPARTEMENTAL D'EQUIPEMENT DES
Date de mise en service	octobre 2006
Date de mise hors service	-
Niveau de traitement	Secondaire bio (Ntk)
Capacité	1 950 équivalent-habitant
Charge nominale DBO5	117 Kg/j
Charge nominale DCO	234 Kg/j
Charge nominale MES	136,5 Kg/j
Débit nominal temps sec	293 m3/j
Débit nominal temps pluie	-
Filières EAU	File 1: Prétraitements, Boues activées faible charge, aération p
Filières BOUE	
Filières ODEUR	
Coordonnées du point de rejet (Lambert 93)	366 134, 6 295 083 - Coordonnées établies (précision du décamètre)
Milieu récepteur	Rivière - L'Adour

Chronologie des raccordements au réseau

Raccordements communaux

100% de Rivière-Saas-et-Gourby depuis 1964

Observations SDDE

Système de collecte

23/02a

Réseau gravitaire avec une vingtaine de maisons raccordées.

Station d'épuration

23/02 aLe débit traversier est faible.

Les roseaux du 1er étage ont été faucardés la semaine précédant la visite par une entreprise extérieure.

La situation sur le second étage reste identique à celle des années antérieures : les roseaux sont étouffés par les ronces sur l'ensemble de la surface, un des lits est bâché. Un entretien est à venir.

Sous produits

23/02 a

Les refus de dégrillage sont évacués vers la filière délimination des ordures ménagères par le Communauté d'Agglomération du Grand Dax.

Données chiffrées

Les données présentées ci-dessous peuvent provenir des différentes STEP suivantes, liées au même système de collecte :

0540244V001 RIVIERE SAAS ET GOURBY

Tableau de synthèse

Paramètre	Pollution entrante			Rendement	Pollution sortante	
	Charge	Capacité	Concentration		Charge	Concentration
VOL	183 m3/j	62 %			208 m3/j	
DBO5	37 Kg/j	31 %	209 mg/l	97 %	1,2 Kg/j	5,3 mg/l
DCO	74 Kg/j	32 %	420 mg/l	94 %	4,7 Kg/j	23,4 mg/l
MES	32 Kg/j		182 mg/l	95 %	1,6 Kg/j	7,9 mg/l
NGL	10,1 Kg/j		58 mg/l	96 %	0,4 Kg/j	1,9 mg/l
NTK	9,9 Kg/j		57 mg/l	98 %	0,2 Kg/j	1,1 mg/l
PT	1,6 Kg/j		9,4 mg/l	53 %	0,8 Kg/j	3,7 mg/l

Problèmes rencontrés en 2023

Problèmes liés...

... à la collecte des effluents	Non
...à l'atteinte des performances européennes	Non
...à l'autosurveillance	Non
...à l'exploitation des ouvrages	Non
...à la production des boues	Non
...à la vétusté	Non
...à la destination des sous-produits	Non

Accès aux données

Les données historiques sont disponibles en téléchargement depuis la thématique "Usages et pressions polluantes domestiques et urbaines" ou sous forme d'archive depuis le catalogue de données du SIE du Bassin Adour Garonne (<http://adour-garonne.eaufrance.fr>).

Accès à la fiche du Portail d'information sur l'assainissement collectif : <https://assainissement.developpement-durable.gouv.fr/pages/data/fiche-0540244V002>