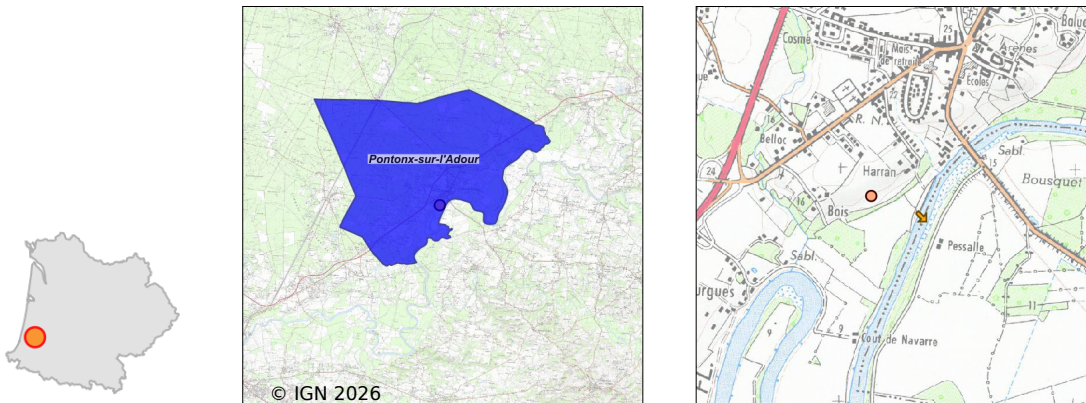


# Système d'assainissement 2024

## PONTONX SUR L'ADOUR (COMMUNALE)

### Réseau de type Mixte



## Station : PONTONX SUR L'ADOUR (COMMUNALE)

Code Sandre	0540230V004
Nom du maître d'ouvrage	SYNDICAT MIXTE DEPARTEMENTAL D'EQUIPEMENT DES
Nom de l'exploitant	-
Date de mise en service	juin 2003
Date de mise hors service	-
Niveau de traitement	Secondaire bio (Ntk)
Capacité	3 500 équivalent-habitant
Charge nominale DBO5	215 Kg/j
Charge nominale DCO	450 Kg/j
Charge nominale MES	245 Kg/j
Débit nominal temps sec	610 m3/j
Débit nominal temps pluie	-
Filières EAU	File 1: Prétraitements, Boues activées faible charge, aération p
Filières BOUE	File 1: Table d'égouttage
Filières ODEUR	
Coordonnées du point de rejet (Lambert 93)	383 708, 6 305 968 - Coordonnées établies (précision du décamètre)
Milieu récepteur	Rivière - L'Adour

# Chronologie des raccordements au réseau

## Raccordements communaux

100% de Pontonx-sur-l'Adour depuis 1964

## Raccordements des établissements industriels

LARTIGUE ET FILS depuis 1984

REZAX INDUSTRIES depuis 1964

S.A.R.L. STE NOUVELLE LES GEONPIS depuis 2005

## Observations SDDE

### Système de collecte

Aucune observation

### Station d'épuration

Aucune observation

### Sous produits

Aucune observation

## Données chiffrées

Les données présentées ci-dessous peuvent provenir des différentes STEP suivantes, liées au même système de collecte :

0540230V002 PONTONX SUR L ADOUR

Année d'activité 2024 - Possibilité de déversement par temps de pluie

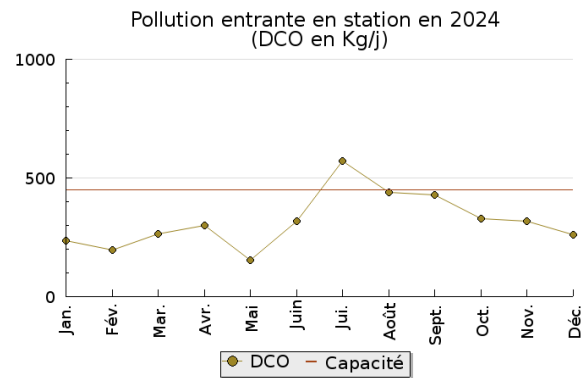
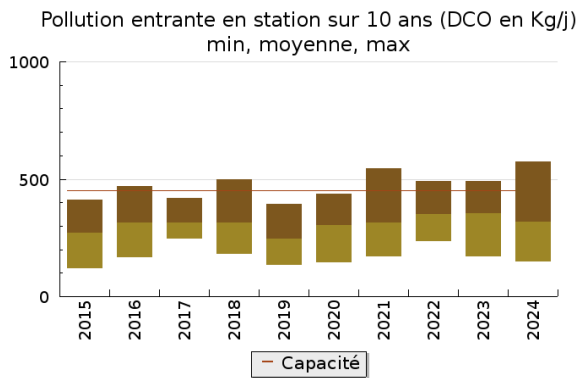
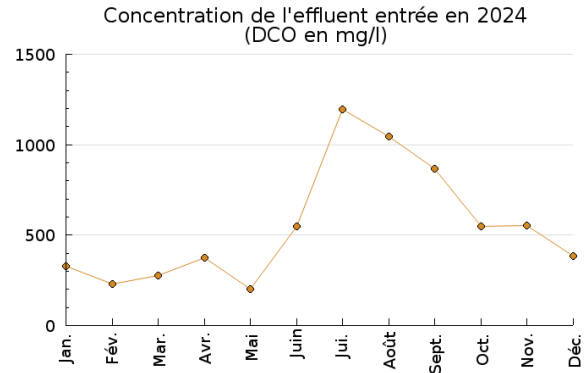
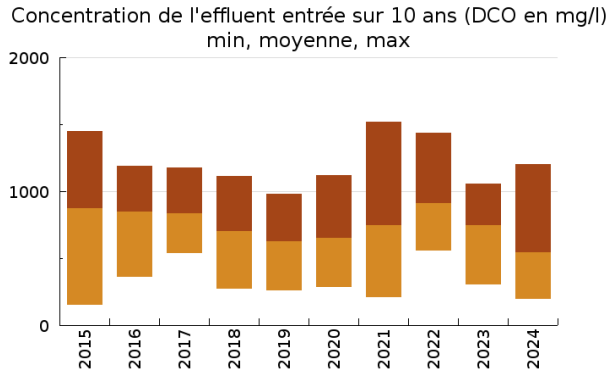
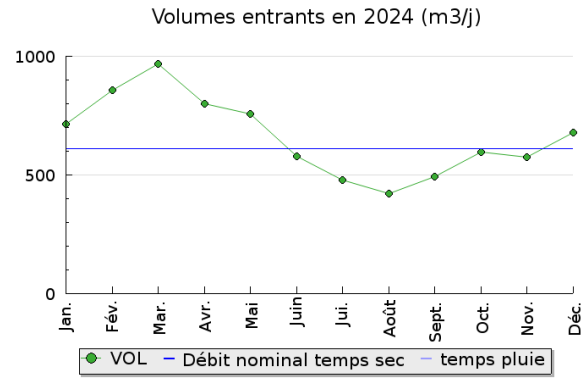
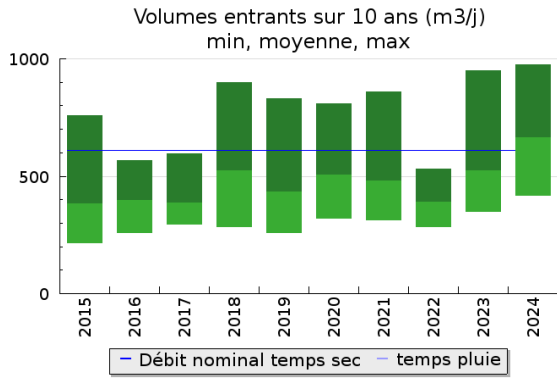
### Tableau de synthèse

Paramètre	Pollution entrante			Rendement	Pollution sortante	
	Charge	Capacité	Concentration		Charge	Concentration
VOL	660 m3/j	108 %			680 m3/j	
DBO5	121 Kg/j	56 %	204 mg/l	97 %	3,3 Kg/j	4,8 mg/l
DCO	320 Kg/j	71 %	550 mg/l	93 %	21,5 Kg/j	31,5 mg/l
MES	143 Kg/j		243 mg/l	94 %	8,6 Kg/j	12,4 mg/l
NGL	33 Kg/j		50 mg/l	66 %	11 Kg/j	16 mg/l
NTK	32 Kg/j		49 mg/l	68 %	10,4 Kg/j	15,1 mg/l
PT	3,9 Kg/j		6,1 mg/l	35 %	2,6 Kg/j	3,8 mg/l

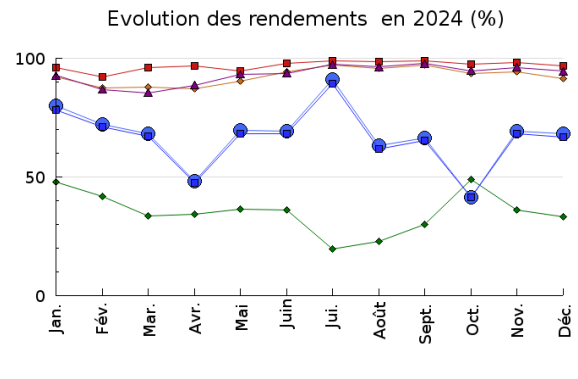
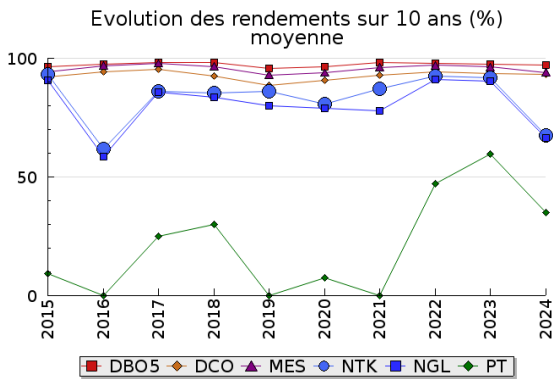
### Indice de confiance

2015	2016	2017	2018	2019	2020	2021	2022	2023	2024
3/5	3/5	3/5	3/5	3/5	3/5	3/5	3/5	3/5	3/5

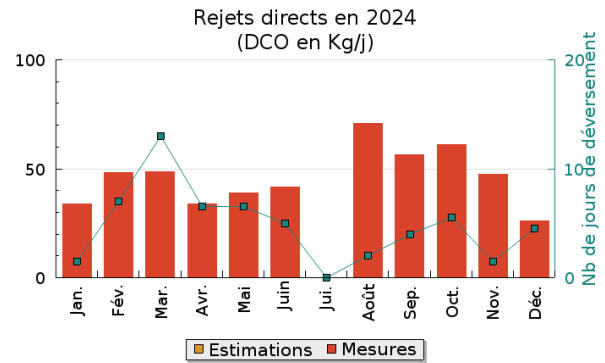
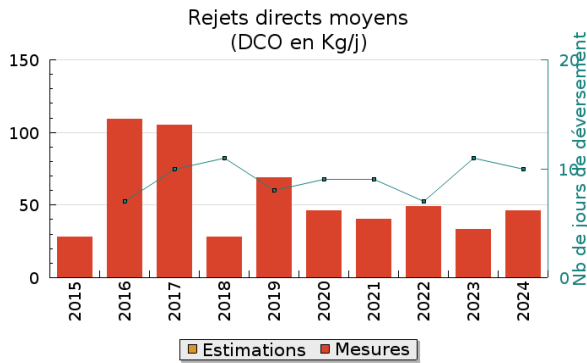
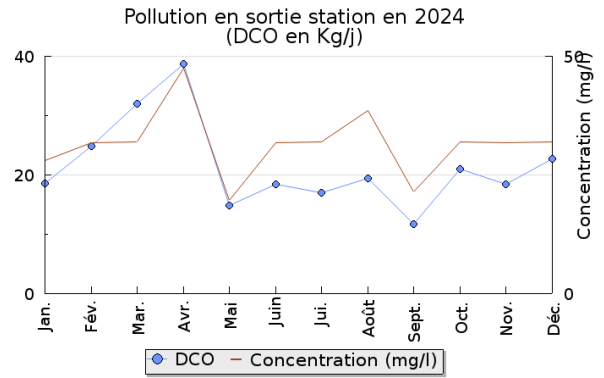
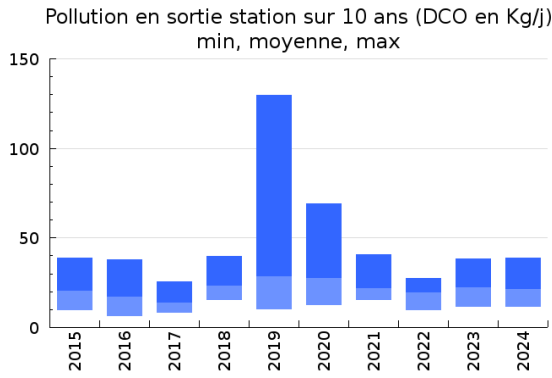
## Pollution traitée



## Pollution éliminée

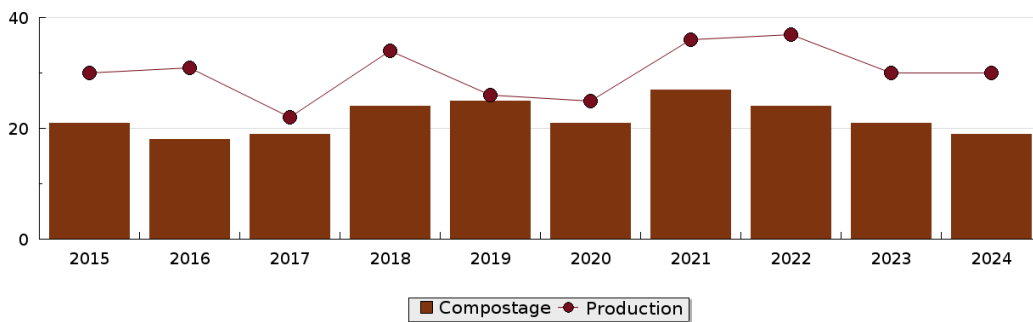


## Pollution rejetée



## Production et destination des boues

Destination des boues sur 10 ans (tonne de matière sèche)



## Problèmes rencontrés en 2024

### Problèmes liés...

... à la collecte des effluents	Non
... à l'atteinte des performances européennes	Non
... à l'autosurveillance	Non
... à l'exploitation des ouvrages	Non
... à la production des boues	Non
... à la vétusté	Non
... à la destination des sous-produits	Non

## Accès aux données

Les données historiques sont disponibles en téléchargement depuis la thématique "Usages et pressions polluantes domestiques et urbaines" ou sous forme d'archive depuis le catalogue de données du SIE du Bassin Adour Garonne (<http://adour-garonne.eaufrance.fr>).

Accès à la fiche du Portail d'information sur l'assainissement collectif : <https://assainissement.developpement-durable.gouv.fr/pages/data/fiche-0540230V004>