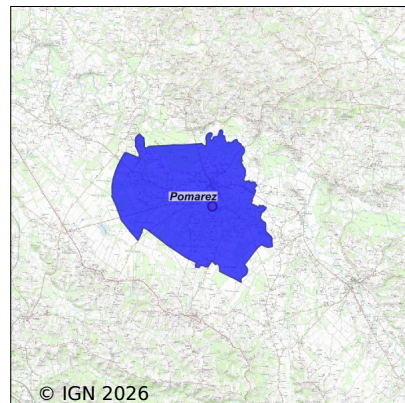


# Système d'assainissement 2024

## POMAREZ



### Station : POMAREZ

Code Sandre	0540228V001
Nom du maître d'ouvrage	COMMUNE DE POMAREZ
Nom de l'exploitant	-
Date de mise en service	février 1985
Date de mise hors service	janvier 2005
Niveau de traitement	Secondaire bio (Ntk)
Capacité	350 équivalent-habitant
Charge nominale DBO5	18 Kg/j
Charge nominale DCO	-
Charge nominale MES	24 Kg/j
Débit nominal temps sec	52 m3/j
Débit nominal temps pluie	-
Filières EAU	File 1: Lagunage naturel
Filières BOUE	
Filières ODEUR	
Coordonnées du point de rejet (Lambert 93)	391 019, 6 287 643 - Coordonnées établies (précision du décamètre)
Milieu récepteur	Rivière - Ruisseau de Larrigand

# Chronologie des raccordements au réseau

## Raccordements communaux

100% de Pomarez depuis 1964

## Raccordements des établissements industriels

SA DES ETABLISSEMENTS PARIS depuis 2004

## Observations SDDE

### Système de collecte

Aucune observation

### Station d'épuration

Aucune observation

### Sous produits

Aucune observation

## Données chiffrées

Attention, cette STEP a été mise hors service en January-2005

Les données présentées ci-dessous peuvent provenir des différentes STEP suivantes, liées au même système de collecte :

0540228V002 POMAREZ (COMMUNALE)

## Tableau de synthèse

Paramètre	Pollution entrante			Rendement	Pollution sortante	
	Charge	Capacité	Concentration		Charge	Concentration
VOL	309 m3/j	125 %			256 m3/j	
DBO5	63 Kg/j	64 %	213 mg/l	98 %	1,3 Kg/j	5,2 mg/l
DCO	212 Kg/j	106 %	710 mg/l	96 %	9,5 Kg/j	37 mg/l
MES	103 Kg/j		350 mg/l	98 %	2 Kg/j	8 mg/l
NGL	17,8 Kg/j		59 mg/l	77 %	4,2 Kg/j	15,9 mg/l
NTK	17,7 Kg/j		59 mg/l	79 %	3,8 Kg/j	14,3 mg/l
PT	2,2 Kg/j		7,6 mg/l	57 %	1 Kg/j	3,6 mg/l

## Problèmes rencontrés en 2024

### Problèmes liés...

... à la collecte des effluents	Non
...à l'atteinte des performances européennes	Non
...à l'autosurveillance	Non
...à l'exploitation des ouvrages	Non
...à la production des boues	Non
...à la vétusté	Non
...à la destination des sous-produits	Non

## Accès aux données

Les données historiques sont disponibles en téléchargement depuis la thématique "Usages et pressions polluantes domestiques et urbaines" ou sous forme d'archive depuis le catalogue de données du SIE du Bassin Adour Garonne (<http://adour-garonne.eaufrance.fr>).

Accès à la fiche du Portail d'information sur l'assainissement collectif : <https://assainissement.developpement-durable.gouv.fr/pages/data/fiche-0540228V001>