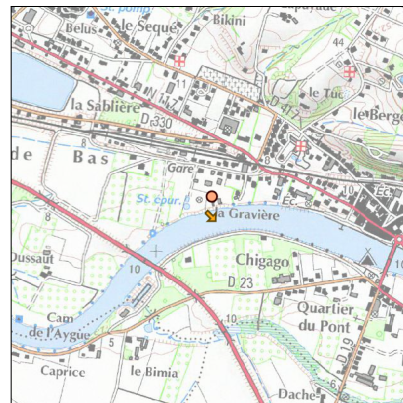
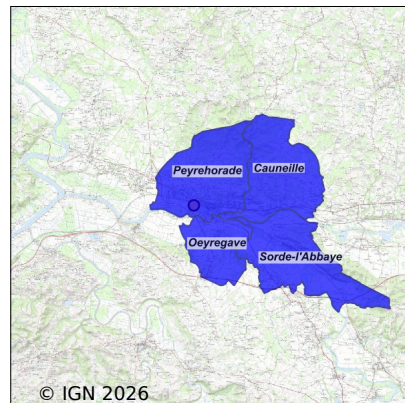


Système d'assainissement 2024

PEYREHORADE

Réseau de type Mixte



Station : PEYREHORADE

Code Sandre	0540224V003
Nom du maître d'ouvrage	SYNDICAT MIXTE DEPARTEMENTAL D'EQUIPEMENT DES
Nom de l'exploitant	-
Date de mise en service	novembre 2009
Date de mise hors service	-
Niveau de traitement	Secondaire bio (Ntk)
Capacité	6 200 équivalent-habitant
Charge nominale DBO5	372 Kg/j
Charge nominale DCO	744 Kg/j
Charge nominale MES	434 Kg/j
Débit nominal temps sec	930 m ³ /j
Débit nominal temps pluie	-
Filières EAU	File 1: Prétraitements, Boues activées faible charge, aération p
Filières BOUE	File 1: Centrifugation
Filières ODEUR	
Coordonnées du point de rejet (Lambert 93)	367 527, 6 280 460 - Coordonnées établies (précision du décamètre)
Milieu récepteur	Rivière - Gave de Pau

Chronologie des raccordements au réseau

Raccordements communaux

100% de Cauneille depuis 1964
 100% de Oeyregave depuis 2001
 100% de Peyrehorade depuis 1964
 100% de Sorde-l'Abbaye depuis 2022

Raccordements des établissements industriels

S.A.R.L. BARTHOUIL depuis 1964

Observations SDDE

Système de collecte

Aucune observation

Station d'épuration

Aucune observation

Sous produits

Aucune observation

Données chiffrées

Les données présentées ci-dessous peuvent provenir des différentes STEP suivantes, liées au même système de collecte :

0540224V002 PEYREHORADE

Année d'activité 2024 - Possibilité de déversement par temps de pluie

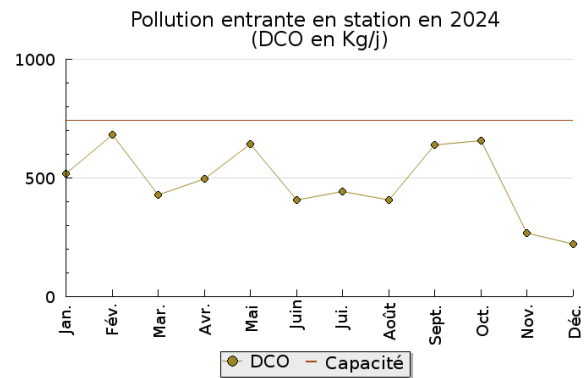
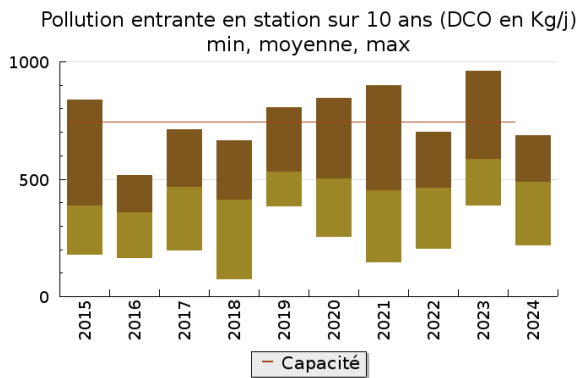
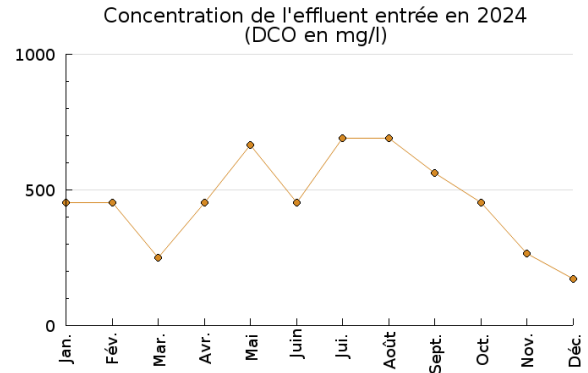
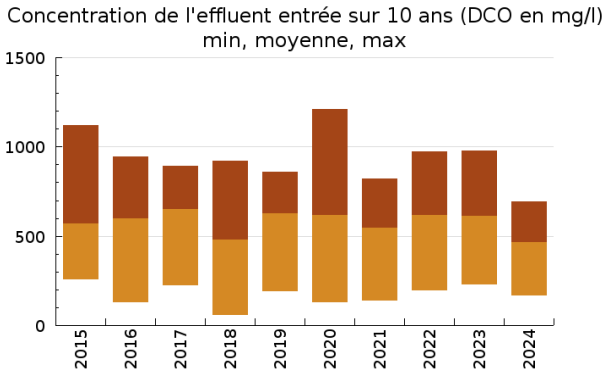
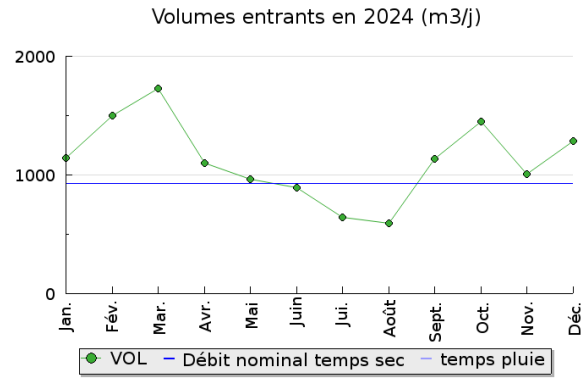
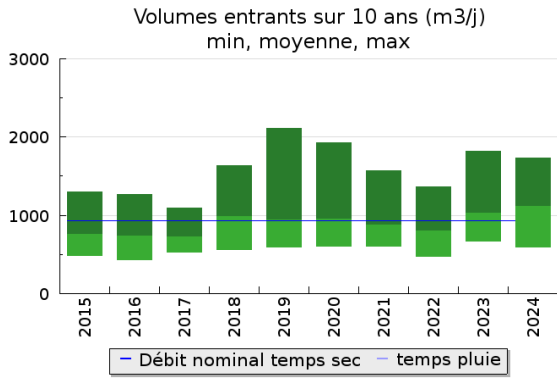
Tableau de synthèse

Paramètre	Pollution entrante			Rendement	Pollution sortante	
	Charge	Capacité	Concentration		Charge	Concentration
VOL	1 120 m3/j	120 %			1 130 m3/j	
DBO5	172 Kg/j	46 %	163 mg/l	96 %	6,5 Kg/j	5,5 mg/l
DCO	480 Kg/j	65 %	460 mg/l	94 %	29,7 Kg/j	26,5 mg/l
MES	231 Kg/j		219 mg/l	96 %	8,8 Kg/j	7,6 mg/l
NGL	58 Kg/j		54 mg/l	87 %	7,4 Kg/j	6,5 mg/l
NTK	57 Kg/j		53 mg/l	94 %	3,7 Kg/j	3,3 mg/l
PT	6,3 Kg/j		5,9 mg/l	53 %	3 Kg/j	2,8 mg/l

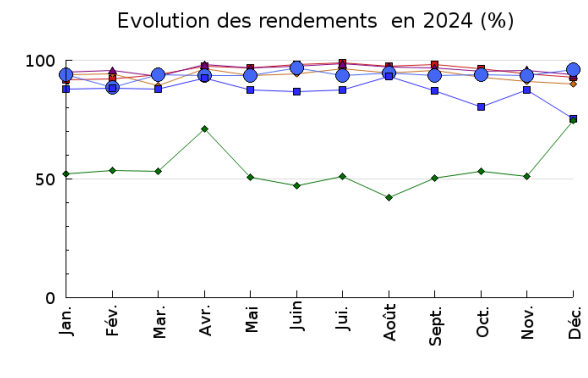
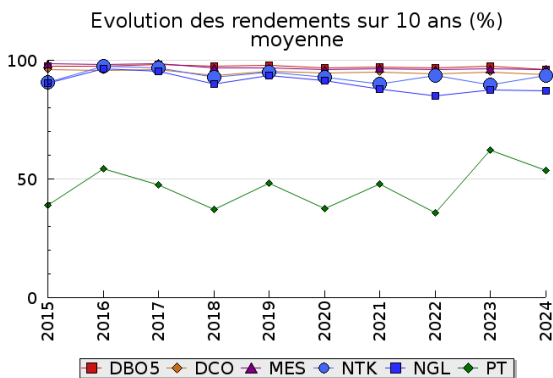
Indice de confiance

2015	2016	2017	2018	2019	2020	2021	2022	2023	2024
3/5	3/5	3/5	3/5	3/5	3/5	3/5	3/5	3/5	3/5

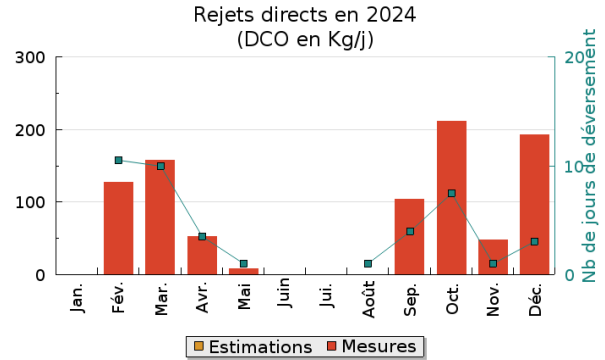
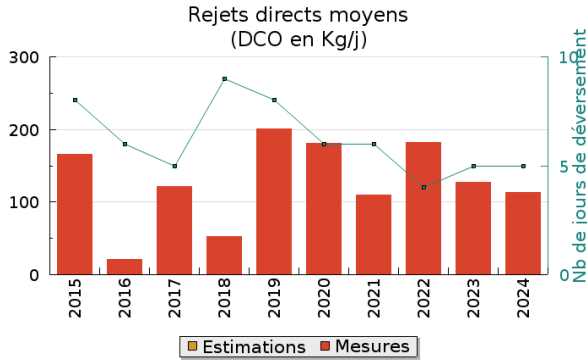
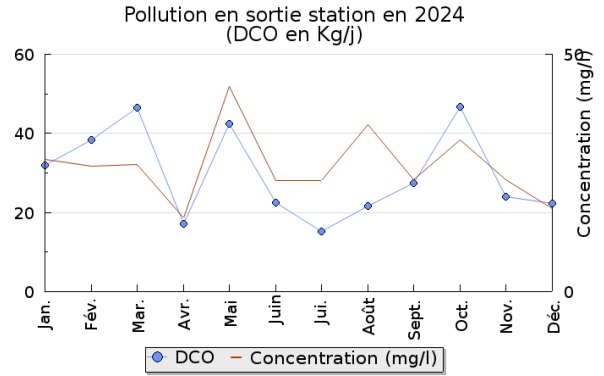
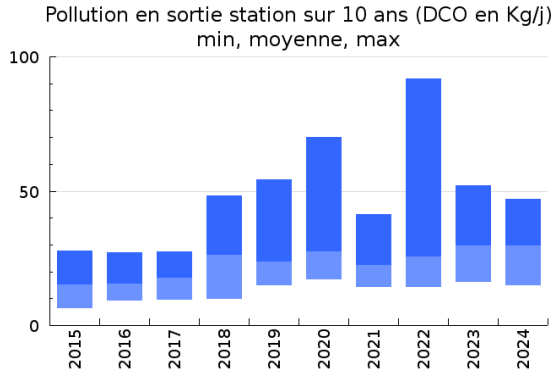
Pollution traitée



Pollution éliminée

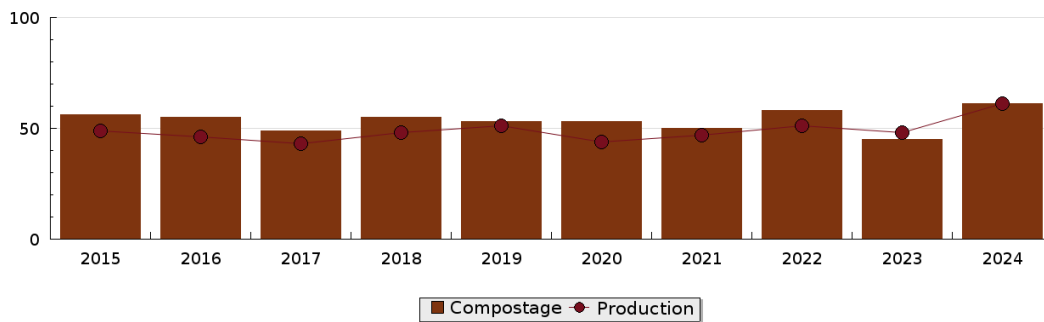


Pollution rejetée



Production et destination des boues

Destination des boues sur 10 ans (tonne de matière sèche)



Problèmes rencontrés en 2024

Problèmes liés...

... à la collecte des effluents	Non
... à l'atteinte des performances européennes	Non
... à l'autosurveillance	Non
... à l'exploitation des ouvrages	Non
... à la production des boues	Non
... à la vétusté	Non
... à la destination des sous-produits	Non

Accès aux données

Les données historiques sont disponibles en téléchargement depuis la thématique "Usages et pressions polluantes domestiques et urbaines" ou sous forme d'archive depuis le catalogue de données du SIE du Bassin Adour Garonne (<http://adour-garonne.eaufrance.fr>).

Accès à la fiche du Portail d'information sur l'assainissement collectif : <https://assainissement.developpement-durable.gouv.fr/pages/data/fiche-0540224V003>