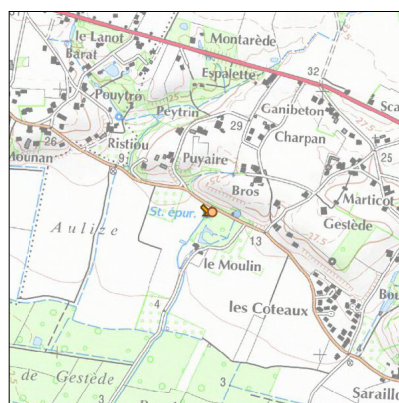
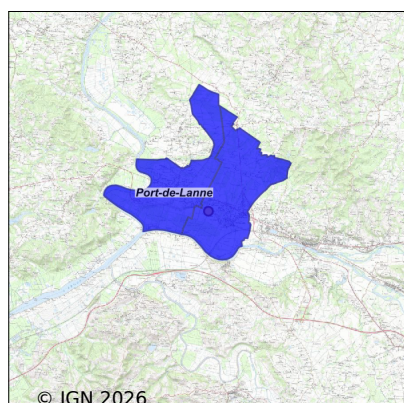


Système d'assainissement 2023

ORTHEVIELLE (PAYS D'ORTHE-PORT DE LANNE)



Station : ORTHEVIELLE (PAYS D'ORTHE-PORT DE LANNE)

Code Sandre	0540212V001
Nom du maître d'ouvrage	SM EAUX DU MARENSIN-MAREMNE-ADOUR
Nom de l'exploitant	SUEZ EAU FRANCE
Date de mise en service	décembre 1977
Date de mise hors service	décembre 2011
Niveau de traitement	Secondaire bio (Ntk)
Capacité	1 500 équivalent-habitant
Charge nominale DBO5	81 Kg/j
Charge nominale DCO	162 Kg/j
Charge nominale MES	105 Kg/j
Débit nominal temps sec	300 m3/j
Débit nominal temps pluie	-
Filières EAU	File 1: Prétraitements, Boues activées faible charge, aération p
Filières BOUE	File 1: Lits de séchage
Filières ODEUR	
Coordonnées du point de rejet (Lambert 93)	363 905, 6 281 818 - Coordonnées établies (précision du décimètre)
Milieu récepteur	Rivière - null

Chronologie des raccordements au réseau

Raccordements communaux

100% de Orthevielle depuis 1964

100% de Port-de-Lanne depuis 1964

Observations SDDE

Système de collecte

Aucune observation

Station d'épuration

Aucune observation

Sous produits

Aucune observation

Données chiffrées

Attention, cette STEP a été mise hors service en December-2011

Les données présentées ci-dessous peuvent provenir des différentes STEP suivantes, liées au même système de collecte :

0540212V002 ORTHEVIELLE 2

Tableau de synthèse

Paramètre	Pollution entrante			Rendement	Pollution sortante	
	Charge	Capacité	Concentration		Charge	Concentration
VOL	820 m3/j	91 %			700 m3/j	
DBO5	68 Kg/j	28 %	147 mg/l	97 %	1,8 Kg/j	2,4 mg/l
DCO	200 Kg/j	42 %	400 mg/l	89 %	22,7 Kg/j	32 mg/l
MES	103 Kg/j		203 mg/l	96 %	4,6 Kg/j	5,1 mg/l
NGL	30,1 Kg/j		42 mg/l	92 %	2,3 Kg/j	2,9 mg/l
NTK	28,2 Kg/j		40 mg/l	95 %	1,5 Kg/j	2 mg/l
PT	3,1 Kg/j		4,3 mg/l	56 %	1,4 Kg/j	2,2 mg/l

Problèmes rencontrés en 2023

Problèmes liés...

... à la collecte des effluents	Non
...à l'atteinte des performances européennes	Non
...à l'autosurveillance	Non
...à l'exploitation des ouvrages	Non
...à la production des boues	Non
...à la vétusté	Non
...à la destination des sous-produits	Non

Accès aux données

Les données historiques sont disponibles en téléchargement depuis la thématique "Usages et pressions polluantes domestiques et urbaines" ou sous forme d'archive depuis le catalogue de données du SIE du Bassin Adour Garonne (<http://adour-garonne.eaufrance.fr>).

Accès à la fiche du Portail d'information sur l'assainissement collectif : <https://assainissement.developpement-durable.gouv.fr/pages/data/fiche-0540212V001>