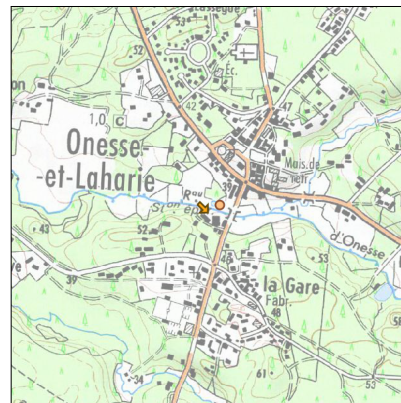
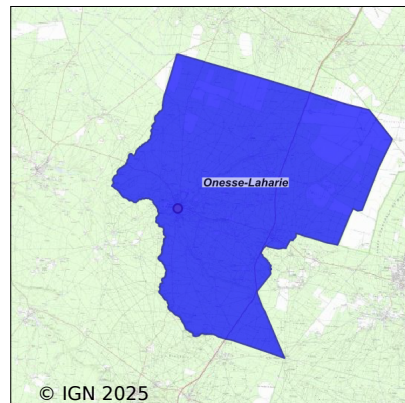


# Système d'assainissement 2023

## ONESSE ET LAHARIE



### Station : ONESSE ET LAHARIE

<b>Code Sandre</b>	<b>0540210V001</b>
<b>Nom du maître d'ouvrage</b>	SYNDICAT MIXTE DEPARTEMENTAL D'EQUIPEMENT DES
<b>Nom de l'exploitant</b>	VEOLIA EAU - COMPAGNIE GENERALE DES EAUX
<b>Date de mise en service</b>	février 1977
<b>Date de mise hors service</b>	janvier 2023
<b>Niveau de traitement</b>	Secondaire bio (Ntk)
<b>Capacité</b>	1 000 équivalent-habitant
<b>Charge nominale DBO5</b>	70 Kg/j
<b>Charge nominale DCO</b>	144 Kg/j
<b>Charge nominale MES</b>	84 Kg/j
<b>Débit nominal temps sec</b>	200 m3/j
<b>Débit nominal temps pluie</b>	-
<b>Filières EAU</b>	File 1: Prétraitements, Boues activées faible charge, aération p
<b>Filières BOUE</b>	File 1: Lits de séchage, Filtres plantés de roseaux
<b>Filières ODEUR</b>	
<b>Coordonnées du point de rejet (Lambert 93)</b>	373 994, 6 337 463 - Coordonnées établies (précision du décamètre)
<b>Milieu récepteur</b>	Rivière - Ruisseau d'Onesse

# Chronologie des raccordements au réseau

## Raccordements communaux

100% de Onesse-Laharie depuis 1964

## Observations SDDE

### Système de collecte

Aucune observation

### Station d'épuration

Aucune observation

### Sous produits

Aucune observation

## Données chiffrées

Attention, cette STEP a été mise hors service en January-2023

Les données présentées ci-dessous peuvent provenir des différentes STEP suivantes, liées au même système de collecte :

0540210V002      ONESSE LAHARIE 2

## Tableau de synthèse

Paramètre	Pollution entrante			Rendement	Pollution sortante	
	Charge	Capacité	Concentration		Charge	Concentration
VOL	116 m3/j	40 %			139 m3/j	
DBO5	33 Kg/j	42 %	280 mg/l	99 %	0,4 Kg/j	3,5 mg/l
DCO	88 Kg/j	56 %	750 mg/l	93 %	6,2 Kg/j	47 mg/l
MES	37 Kg/j		313 mg/l	98 %	0,6 Kg/j	4,7 mg/l
NGL	11,2 Kg/j		96 mg/l	93 %	0,8 Kg/j	7,4 mg/l
NTK	11,1 Kg/j		96 mg/l	94 %	0,7 Kg/j	6,9 mg/l
PT	1,2 Kg/j		10,4 mg/l	81 %	0,2 Kg/j	1,6 mg/l

## Problèmes rencontrés en 2023

### Problèmes liés...

... à la collecte des effluents	Non
...à l'atteinte des performances européennes	Non
...à l'autosurveillance	Non
...à l'exploitation des ouvrages	Non
...à la production des boues	Non
...à la vétusté	Non
...à la destination des sous-produits	Non

## Accès aux données

Les données historiques sont disponibles en téléchargement depuis la thématique "Usages et pressions polluantes domestiques et urbaines" ou sous forme d'archive depuis le catalogue de données du SIE du Bassin Adour Garonne (<http://adour-garonne.eaufrance.fr>).

Accès à la fiche du Portail d'information sur l'assainissement collectif : <https://assainissement.developpement-durable.gouv.fr/pages/data/fiche-0540210V001>