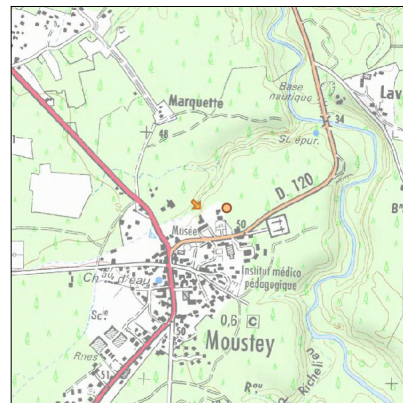
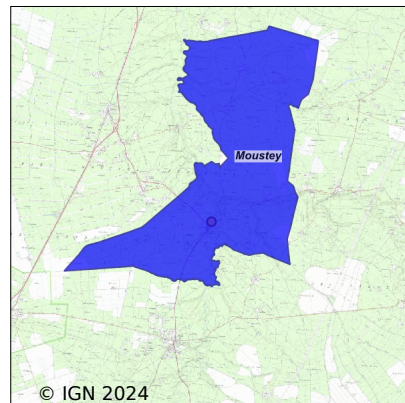


Système d'assainissement 2022

MOUSTEY



Station : MOUSTEY

Code Sandre	0540200V001
Nom du maître d'ouvrage	COMMUNE DE MOUSTEY
Nom de l'exploitant	-
Date de mise en service	octobre 1970
Date de mise hors service	décembre 1999
Niveau de traitement	-
Capacité	300 équivalent-habitant
Charge nominale DBO5	16 Kg/j
Charge nominale DCO	-
Charge nominale MES	24 Kg/j
Débit nominal temps sec	-
Débit nominal temps pluie	-
Filières EAU	File 1: Prétraitements, Boues activées faible charge, aération p
Filières BOUE	File 1: Stabilisation aérobie
Filières ODEUR	
Coordonnées du point de rejet (Lambert 93)	400 546, 6 369 625 - Coordonnées établies (précision du décamètre)
Milieu récepteur	Rivière - null

Chronologie des raccordements au réseau

Raccordements communaux

100% de Moustey depuis 1964

Observations SDDE

Système de collecte

Aucune observation

Station d'épuration

Aucune observation

Sous produits

Aucune observation

Données chiffrées

Attention, cette STEP a été mise hors service en December-2000

Les données présentées ci-dessous peuvent provenir des différentes STEP suivantes, liées au même système de collecte :

0540200V002 MOUSTEY

Tableau de synthèse

Paramètre	Pollution entrante			Rendement	Pollution sortante	
	Charge	Capacité	Concentration		Charge	Concentration
VOL	41 m3/j	46 %			39 m3/j	
DBO5	10,7 Kg/j	32 %	260 mg/l	97 %	0,3 Kg/j	7 mg/l
DCO	29,9 Kg/j	45 %	730 mg/l	91 %	2,6 Kg/j	67 mg/l
MES	21,4 Kg/j		520 mg/l	98 %	0,5 Kg/j	12,9 mg/l
NGL	4,1 Kg/j		100 mg/l	92 %	0,3 Kg/j	7,9 mg/l
NTK	4,1 Kg/j		100 mg/l	93 %	0,3 Kg/j	7,1 mg/l
PT	0,4 Kg/j		10,7 mg/l	15,7 %	0,4 Kg/j	9,4 mg/l

Problèmes rencontrés en 2022

Problèmes liés...

... à la collecte des effluents	Non
...à l'atteinte des performances européennes	Non
...à l'autosurveillance	Non
...à l'exploitation des ouvrages	Non
...à la production des boues	Non
...à la vétusté	Non
...à la destination des sous-produits	Non

Accès aux données

Les données historiques sont disponibles en téléchargement depuis la thématique "Usages et pressions polluantes domestiques et urbaines" ou sous forme d'archive depuis le catalogue de données du SIE du Bassin Adour Garonne (<http://adour-garonne.eaufrance.fr>).

Accès à la fiche du Portail d'information sur l'assainissement communal : <http://assainissement.developpementdurable.gouv.fr/station.php?code=0540200V001>