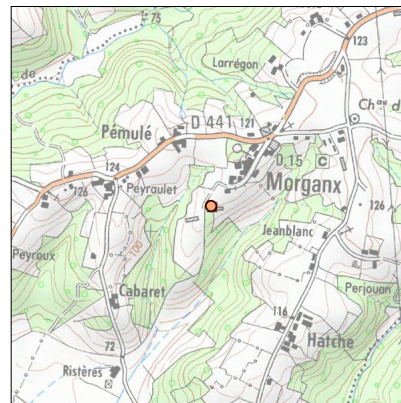
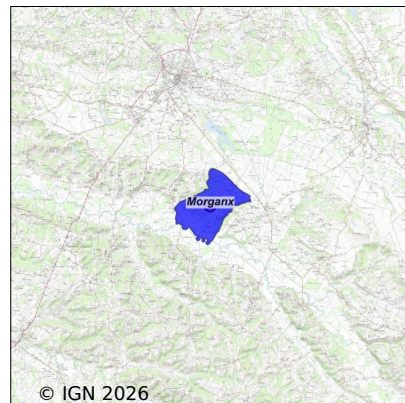


Système d'assainissement 2024

MORGANX

Réseau de type Séparatif



Station : MORGANX

Code Sandre	0540198V001
Nom du maître d'ouvrage	SYNDICAT DES EAUX DU MARSEILLON ET DU TURSAN
Nom de l'exploitant	-
Date de mise en service	septembre 2007
Date de mise hors service	-
Niveau de traitement	Secondaire bio (Ntk)
Capacité	28 équivalent-habitant
Charge nominale DBO5	1,7 Kg/j
Charge nominale DCO	3,4 Kg/j
Charge nominale MES	2 Kg/j
Débit nominal temps sec	4 m3/j
Débit nominal temps pluie	-
Filières EAU	File 1: Filtres à sables
Filières BOUE	
Filières ODEUR	
Coordonnées du point de rejet (Lambert 93)	411 601, 6 284 898 - Coordonnées du centroïde de la commune
Milieu récepteur	Rivière - null

Observations SDDE

Système de collecte

Aucune observation

Station d'épuration

Aucune observation

Sous produits

Aucune observation

Données chiffrées

Tableau de synthèse

Paramètre	Pollution entrante			Rendement	Pollution sortante	
	Charge	Capacité	Concentration		Charge	Concentration
VOL	4,9 m3/j	123 %			4,9 m3/j	
DBO5	0,8 Kg/j	46 %	159 mg/l	90 %	0,1 Kg/j	16,3 mg/l
DCO	1,4 Kg/j	42 %	290 mg/l	90 %	0,1 Kg/j	28,6 mg/l
MES	0,2 Kg/j		45 mg/l	91 %	0 Kg/j	4,1 mg/l
NTK	0,2 Kg/j		30,6 mg/l	67 %	0,1 Kg/j	10,2 mg/l
PT	0 Kg/j		4,1 mg/l	50 %	0 Kg/j	2 mg/l

Accès aux données

Les données historiques sont disponibles en téléchargement depuis la thématique "Usages et pressions polluantes domestiques et urbaines" ou sous forme d'archive depuis le catalogue de données du SIE du Bassin Adour Garonne (<http://adour-garonne.eaufrance.fr>).

Accès à la fiche du Portail d'information sur l'assainissement collectif : <https://assainissement.developpement-durable.gouv.fr/pages/data/fiche-0540198V001>