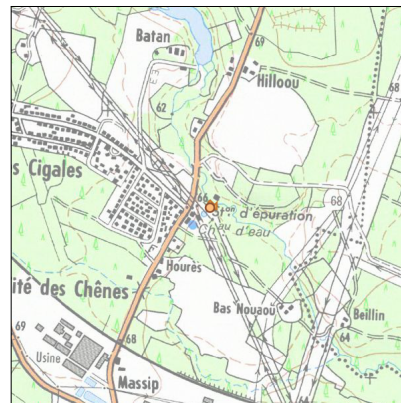
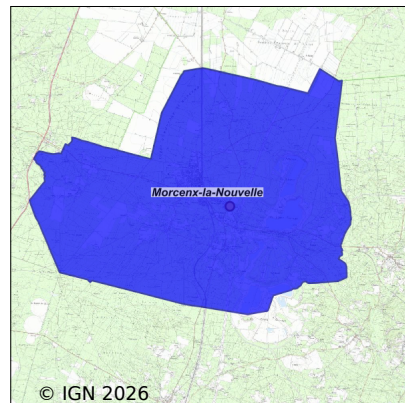


Système d'assainissement 2024

MORCENX (BATAN)



Station : MORCENX (BATAN)

| | |
|---|--|
| Code Sandre | 0540197V001 |
| Nom du maître d'ouvrage | COMMUNE DE MORCENX |
| Nom de l'exploitant | - |
| Date de mise en service | janvier 1966 |
| Date de mise hors service | janvier 2007 |
| Niveau de traitement | Primaire bio simple (Décanteur Digesteur) |
| Capacité | 5 000 équivalent-habitant |
| Charge nominale DBO5 | 270 Kg/j |
| Charge nominale DCO | 540 Kg/j |
| Charge nominale MES | 350 Kg/j |
| Débit nominal temps sec | 750 m ³ /j |
| Débit nominal temps pluie | - |
| Filières EAU | File 1: Prétraitements, Décantation physique, Lit bactérien |
| Filières BOUE | File 1: Lits de séchage, Digestion anaérobie mésophile |
| Filières ODEUR | |
| Coordonnées du point de rejet (Lambert 93) | 388 235, 6 332 685 - Coordonnées établies (précision du décamètre) |
| Milieu récepteur | Rivière - Le Bès |

Chronologie des raccordements au réseau

Raccordements communaux

99% de Morcenx-la-Nouvelle depuis 2006

Raccordements des établissements industriels

CITE SCOLAIRE (INTERNAT L.E.P.-C.E.S.) depuis 1966

INERTAM depuis 1966

Observations SDDE

Système de collecte

Aucune observation

Station d'épuration

Aucune observation

Sous produits

Aucune observation

Données chiffrées

Attention, cette STEP a été mise hors service en January-2007

Les données présentées ci-dessous peuvent provenir des différentes STEP suivantes, liées au même système de collecte :

0540197V004 MORCENX

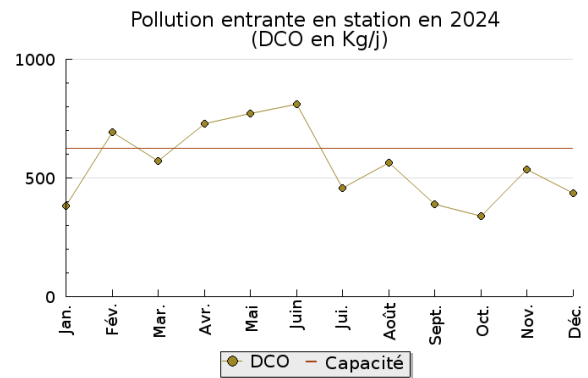
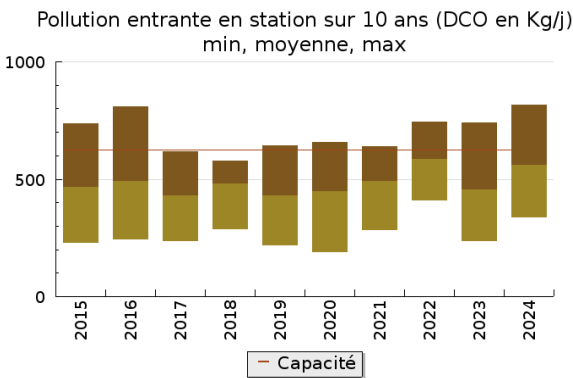
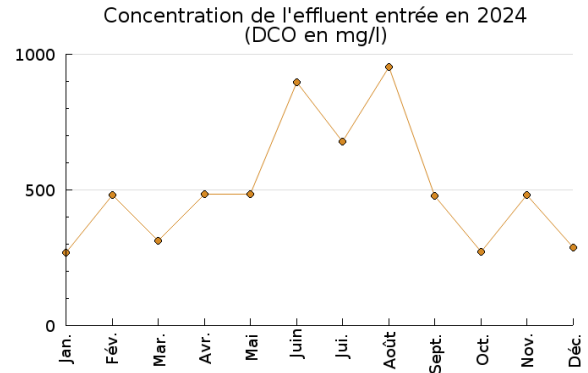
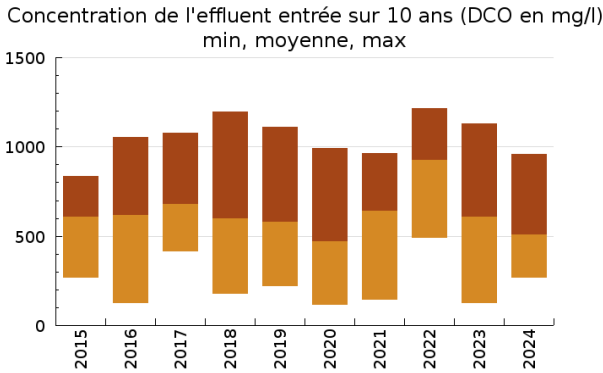
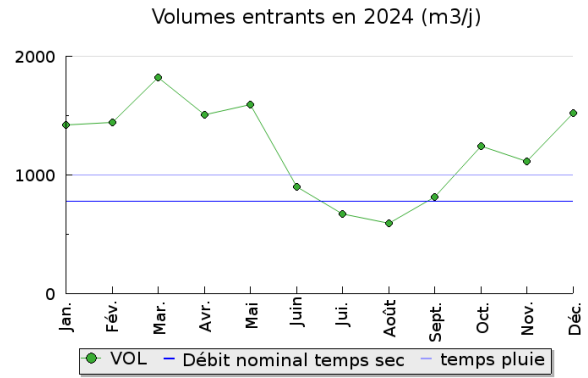
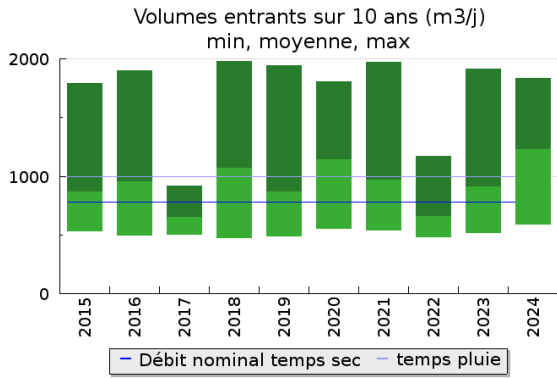
Tableau de synthèse

| Paramètre | Pollution entrante | | | Rendement | Pollution sortante | |
|-----------|--------------------|----------|---------------|-----------|--------------------|---------------|
| | Charge | Capacité | Concentration | | Charge | Concentration |
| VOL | 1 220 m3/j | 122 % | | | 1 400 m3/j | |
| DBO5 | 184 Kg/j | 59 % | 168 mg/l | 97 % | 6,3 Kg/j | 4,6 mg/l |
| DCO | 560 Kg/j | 89 % | 510 mg/l | 90 % | 53 Kg/j | 39 mg/l |
| MES | 265 Kg/j | | 249 mg/l | 93 % | 18,5 Kg/j | 14,4 mg/l |
| NGL | 62 Kg/j | | 52 mg/l | 84 % | 10,3 Kg/j | 7,2 mg/l |
| NTK | 61 Kg/j | | 51 mg/l | 90 % | 6,2 Kg/j | 4,3 mg/l |
| PT | 6,9 Kg/j | | 5,9 mg/l | 31,4 % | 4,8 Kg/j | 3,4 mg/l |

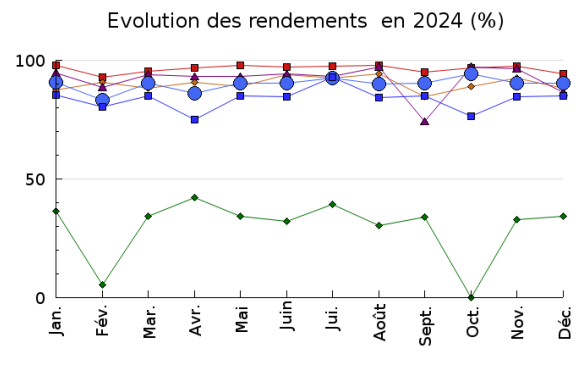
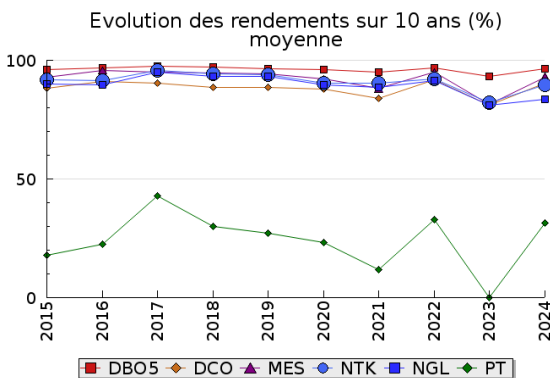
Indice de confiance

| 2015 | 2016 | 2017 | 2018 | 2019 | 2020 | 2021 | 2022 | 2023 | 2024 |
|------|------|------|------|------|------|------|------|------|------|
| 3/5 | 3/5 | 3/5 | 3/5 | 3/5 | 3/5 | 3/5 | 3/5 | 3/5 | 3/5 |

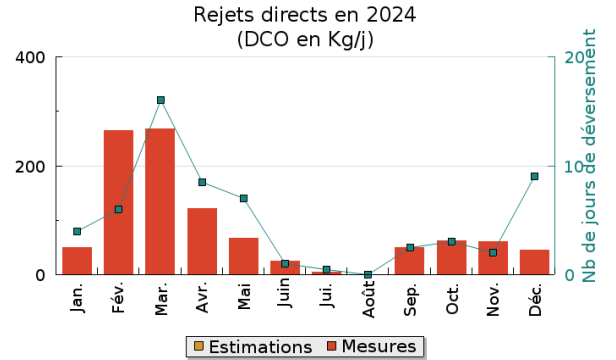
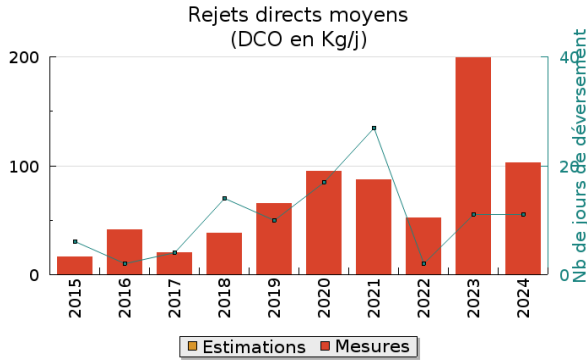
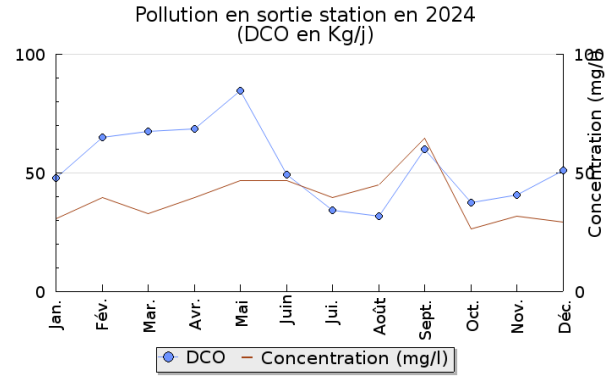
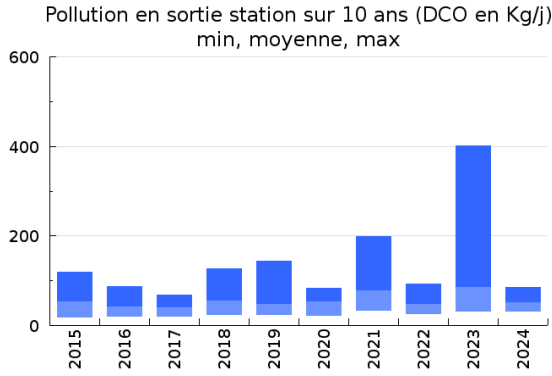
Pollution traitée



Pollution éliminée

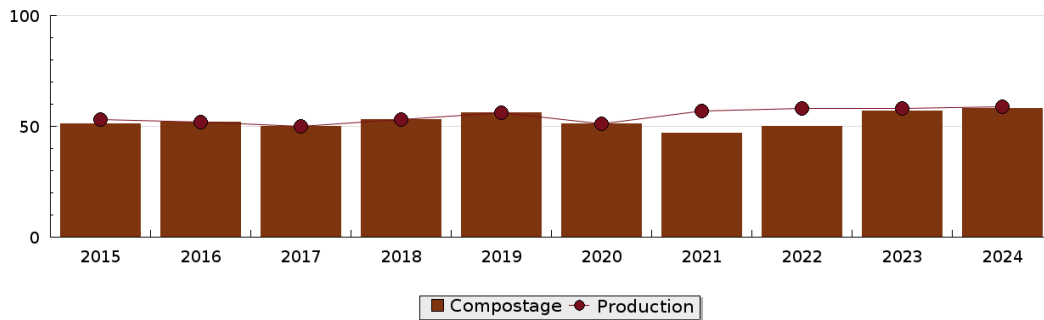


Pollution rejetée



Production et destination des boues

Destination des boues sur 10 ans (tonne de matière sèche)



Problèmes rencontrés en 2024

Problèmes liés...

| | |
|--|-----|
| ... à la collecte des effluents | Non |
| ...à l'atteinte des performances européennes | Non |
| ...à l'autosurveillance | Non |
| ...à l'exploitation des ouvrages | Non |
| ...à la production des boues | Non |
| ...à la vétusté | Non |
| ...à la destination des sous-produits | Non |

Accès aux données

Les données historiques sont disponibles en téléchargement depuis la thématique "Usages et pressions polluantes domestiques et urbaines" ou sous forme d'archive depuis le catalogue de données du SIE du Bassin Adour Garonne (<http://adour-garonne.eaufrance.fr>).

Accès à la fiche du Portail d'information sur l'assainissement collectif : <https://assainissement.developpement-durable.gouv.fr/pages/data/fiche-0540197V001>