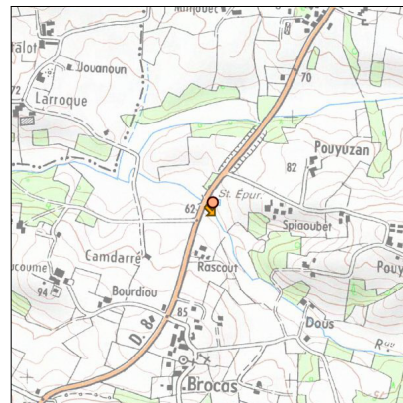
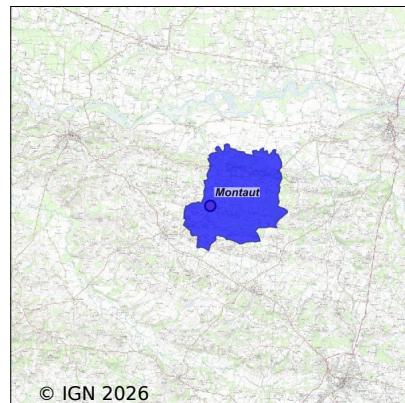


# Système d'assainissement 2024

## MONTAUT

### Réseau de type Séparatif



## Station : MONTAUT

Code Sandre	0540191V002
Nom du maître d'ouvrage	COMMUNE DE MONTAUT
Nom de l'exploitant	-
Date de mise en service	juin 1994
Date de mise hors service	-
Niveau de traitement	Secondaire bio (Ntk)
Capacité	2 800 équivalent-habitant
Charge nominale DBO5	143 Kg/j
Charge nominale DCO	286 Kg/j
Charge nominale MES	126 Kg/j
Débit nominal temps sec	250 m3/j
Débit nominal temps pluie	-
Filières EAU	File 1: Prétraitements, Boues activées faible charge, aération p, Lagunage de finition
Filières BOUE	File 1: Table d'égouttage, Lits de séchage
Filières ODEUR	
Coordonnées du point de rejet (Lambert 93)	404 209, 6 298 555 - Coordonnées établies (précision du décamètre)
Milieu récepteur	Rivière - Ruisseau de Bazin

# Chronologie des raccordements au réseau

## Raccordements communaux

100% de Montaut depuis 1964

## Raccordements des établissements industriels

G.I.E. PALMI SERVICE depuis 1993

LAFITTE SA CONSERVERIES depuis 2005

## Observations SDDE

### Système de collecte

Aucune observation

### Station d'épuration

Aucune observation

### Sous produits

Aucune observation

## Données chiffrées

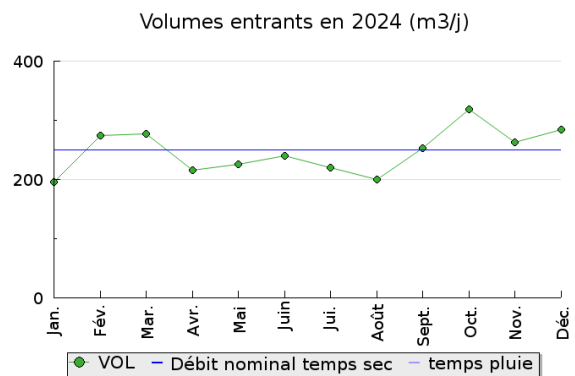
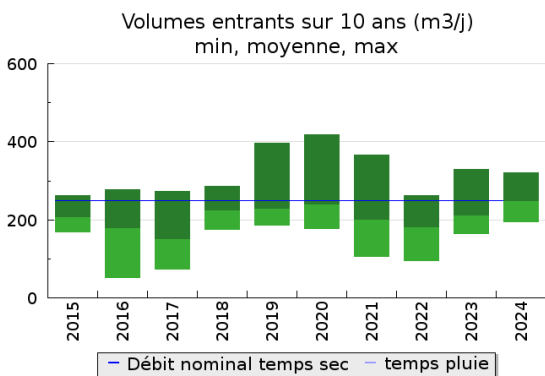
### Tableau de synthèse

Paramètre	Pollution entrante			Rendement	Pollution sortante	
	Charge	Capacité	Concentration		Charge	Concentration
VOL	247 m3/j	99 %			247 m3/j	
DBO5	92 Kg/j	64 %	370 mg/l	99 %	1,1 Kg/j	4,5 mg/l
DCO	196 Kg/j	69 %	780 mg/l	95 %	9,8 Kg/j	40 mg/l
MES	51 Kg/j		208 mg/l	98 %	1,1 Kg/j	4,6 mg/l
NGL	14,7 Kg/j		60 mg/l	94 %	0,8 Kg/j	3,3 mg/l
NTK	14,7 Kg/j		59 mg/l	95 %	0,8 Kg/j	3 mg/l
PT	1,6 Kg/j		6,4 mg/l	74 %	0,4 Kg/j	1,6 mg/l

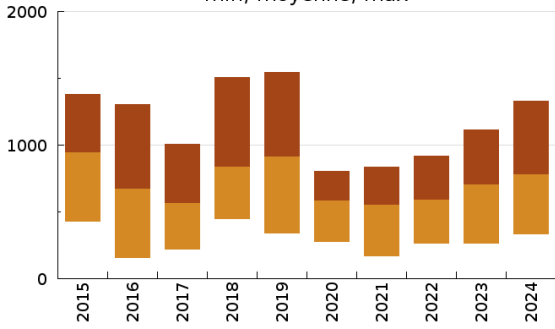
### Indice de confiance

2015	2016	2017	2018	2019	2020	2021	2022	2023	2024
3/5	3/5	3/5	3/5	3/5	3/5	3/5	3/5	3/5	3/5

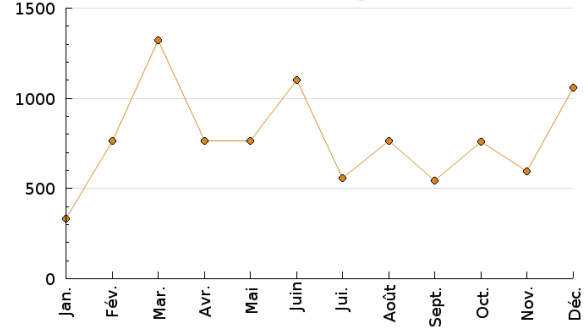
### Pollution traitée



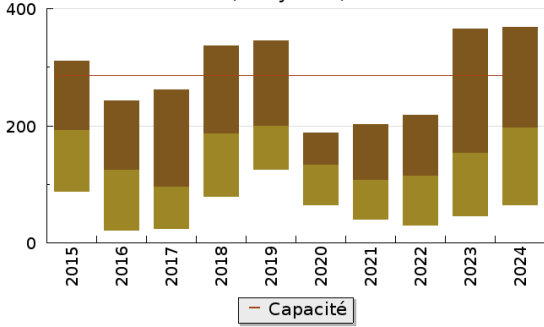
Concentration de l'effluent entrée sur 10 ans (DCO en mg/l)  
 min, moyenne, max



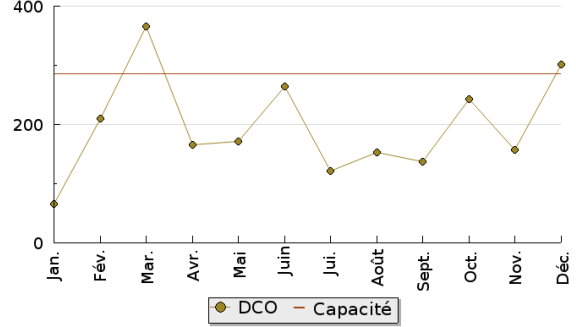
Concentration de l'effluent entrée en 2024  
 (DCO en mg/l)



Pollution entrante en station sur 10 ans (DCO en Kg/j)  
 min, moyenne, max

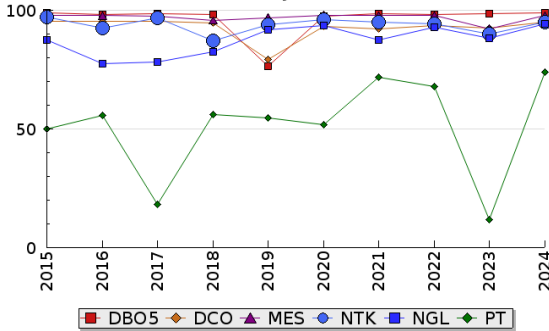


Pollution entrante en station en 2024  
 (DCO en Kg/j)

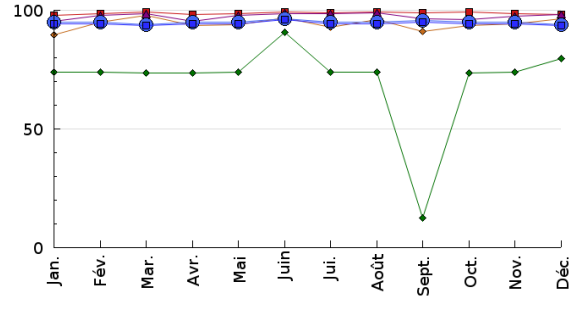


### Pollution éliminée

Evolution des rendements sur 10 ans (%)  
 moyenne

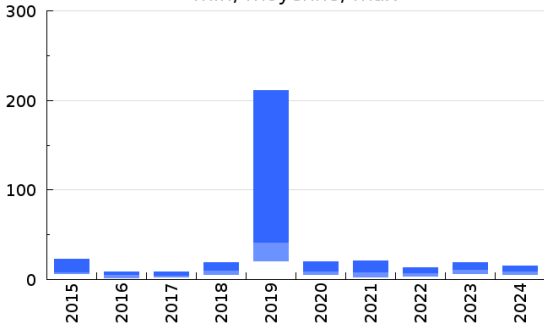


Evolution des rendements en 2024 (%)

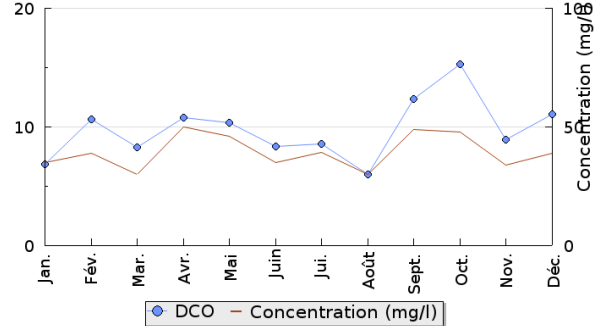


### Pollution rejetée

Pollution en sortie station sur 10 ans (DCO en Kg/j)  
 min, moyenne, max



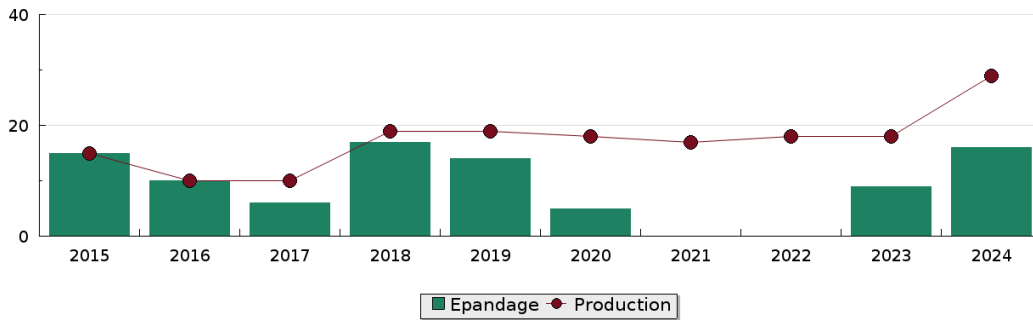
Pollution en sortie station en 2024  
 (DCO en Kg/j)





## Production et destination des boues

Destination des boues sur 10 ans (tonne de matière sèche)



## Problèmes rencontrés en 2024

### Problèmes liés...

... à la collecte des effluents	Non
...à l'atteinte des performances européennes	Non
...à l'autosurveillance	Non
...à l'exploitation des ouvrages	Non
...à la production des boues	Non
...à la vétusté	Non
...à la destination des sous-produits	Non

## Accès aux données

Les données historiques sont disponibles en téléchargement depuis la thématique "Usages et pressions polluantes domestiques et urbaines" ou sous forme d'archive depuis le catalogue de données du SIE du Bassin Adour Garonne (<http://adour-garonne.eaufrance.fr>).

Accès à la fiche du Portail d'information sur l'assainissement collectif : <https://assainissement.developpement-durable.gouv.fr/pages/data/fiche-0540191V002>