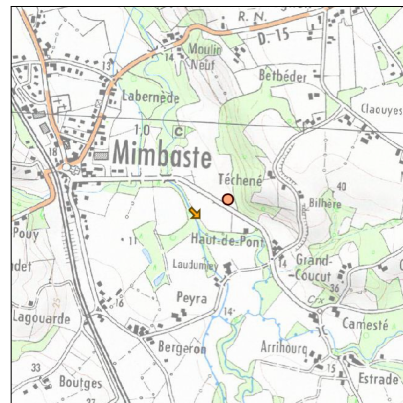
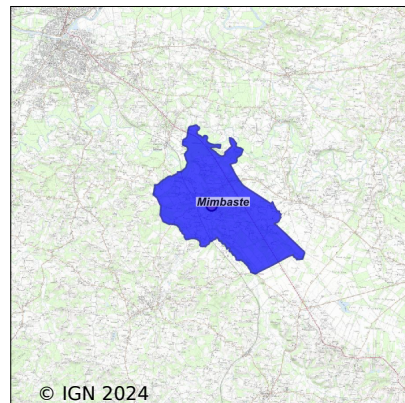


Système d'assainissement 2022

MIMBASTE

Réseau de type Séparatif



Station : MIMBASTE

Code Sandre	0540183V001
Nom du maître d'ouvrage	SYNDICAT MIXTE DEPARTEMENTAL D'EQUIPEMENT DES
Nom de l'exploitant	-
Date de mise en service	janvier 2008
Date de mise hors service	-
Niveau de traitement	Secondaire bio (Ntk)
Capacité	500 équivalent-habitant
Charge nominale DBO5	30 Kg/j
Charge nominale DCO	60 Kg/j
Charge nominale MES	45 Kg/j
Débit nominal temps sec	75 m3/j
Débit nominal temps pluie	-
Filières EAU	File 1: Prétraitements, Filtres à sables, Filtres plantés
Filières BOUE	
Filières ODEUR	
Coordonnées du point de rejet (Lambert 93)	380 123, 6 291 160 - Coordonnées établies (précision du décamètre)
Milieu récepteur	Rivière - Ruisseau du Grand Arrigan

Chronologie des raccordements au réseau

Raccordements communaux

100% de Mimbaste depuis 2007

Observations SDDE

Système de collecte

Réseau sensible à la pluie.
3 postes de relevage.

Station d'épuration

Pour raisons de service, nous n'avons pas effectué de visite cette année sur cette station.

Sous produits

Aucune observation

Données chiffrées

Tableau de synthèse

Paramètre	Pollution entrante			Rendement	Pollution sortante	
	Charge	Capacité	Concentration		Charge	Concentration
VOL	29,2 m3/j	39 %			26,8 m3/j	
DBO5	7 Kg/j	23 %	240 mg/l	99 %	0 Kg/j	1,5 mg/l
DCO	17 Kg/j	28 %	580 mg/l	94 %	1,1 Kg/j	41 mg/l
MES	6,7 Kg/j		230 mg/l	99 %	0,1 Kg/j	1,9 mg/l
NGL	3,2 Kg/j		110 mg/l	44 %	1,8 Kg/j	67 mg/l
NTK	3,2 Kg/j		110 mg/l	98 %	0,1 Kg/j	1,9 mg/l
PT	0,3 Kg/j		9,6 mg/l	-14,3 %	0,3 Kg/j	11,9 mg/l

Problèmes rencontrés en 2022

Problèmes liés...

... à la collecte des effluents	Non
...à l'atteinte des performances européennes	Non
...à l'autosurveillance	Non
...à l'exploitation des ouvrages	Non
...à la production des boues	Non
...à la vétusté	Non
...à la destination des sous-produits	Non

Accès aux données

Les données historiques sont disponibles en téléchargement depuis la thématique "Usages et pressions polluantes domestiques et urbaines" ou sous forme d'archive depuis le catalogue de données du SIE du Bassin Adour Garonne (<http://adour-garonne.eaufrance.fr>).

Accès à la fiche du Portail d'information sur l'assainissement communal : <http://assainissement.developpementdurable.gouv.fr/station.php?code=0540183V001>