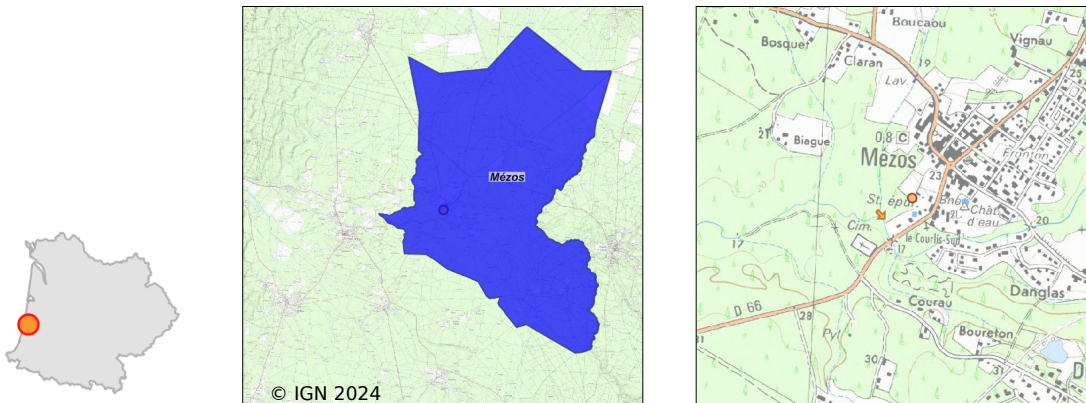


Système d'assainissement 2022

MEZOS



Station : MEZOS

Code Sandre	0540182V001
Nom du maître d'ouvrage	COMMUNE DE MEZOS
Nom de l'exploitant	-
Date de mise en service	mai 1974
Date de mise hors service	août 2007
Niveau de traitement	Secondaire bio (Ntk)
Capacité	1 500 équivalent-habitant
Charge nominale DBO5	81 Kg/j
Charge nominale DCO	162 Kg/j
Charge nominale MES	105 Kg/j
Débit nominal temps sec	300 m3/j
Débit nominal temps pluie	-
Filières EAU	File 1: Prétraitements, Boues activées faible charge, aération p
Filières BOUE	
Filières ODEUR	
Coordonnées du point de rejet (Lambert 93)	366 222, 6 339 397 - Coordonnées établies (précision du décamètre)
Milieu récepteur	Rivière - Ruisseau d'Onesse

Chronologie des raccordements au réseau

Raccordements communaux

100% de Mézos depuis 1964

Observations SDDE

Système de collecte

Aucune observation

Station d'épuration

Aucune observation

Sous produits

Aucune observation

Données chiffrées

Attention, cette STEP a été mise hors service en August-2007

Les données présentées ci-dessous peuvent provenir des différentes STEP suivantes, liées au même système de collecte :

0540182V002 MEZOS

Tableau de synthèse

Paramètre	Pollution entrante			Rendement	Pollution sortante	
	Charge	Capacité	Concentration		Charge	Concentration
VOL	258 m3/j	34 %			272 m3/j	
DBO5	33 Kg/j	16 %	142 mg/l	98 %	0,6 Kg/j	2,3 mg/l
DCO	77 Kg/j	18 %	330 mg/l	91 %	6,9 Kg/j	23,8 mg/l
MES	36 Kg/j		155 mg/l	98 %	0,7 Kg/j	2,4 mg/l
NGL	10,9 Kg/j		45 mg/l	96 %	0,5 Kg/j	1,7 mg/l
NTK	10,8 Kg/j		45 mg/l	97 %	0,3 Kg/j	1,2 mg/l
PT	1,1 Kg/j		4,7 mg/l	24,2 %	0,9 Kg/j	3,5 mg/l

Problèmes rencontrés en 2022

Problèmes liés...

... à la collecte des effluents	Non
...à l'atteinte des performances européennes	Non
...à l'autosurveillance	Non
...à l'exploitation des ouvrages	Non
...à la production des boues	Non
...à la vétusté	Non
...à la destination des sous-produits	Non

Accès aux données

Les données historiques sont disponibles en téléchargement depuis la thématique "Usages et pressions polluantes domestiques et urbaines" ou sous forme d'archive depuis le catalogue de données du SIE du Bassin Adour Garonne (<http://adour-garonne.eaufrance.fr>).

Accès à la fiche du Portail d'information sur l'assainissement communal : <http://assainissement.developpementdurable.gouv.fr/station.php?code=0540182V001>