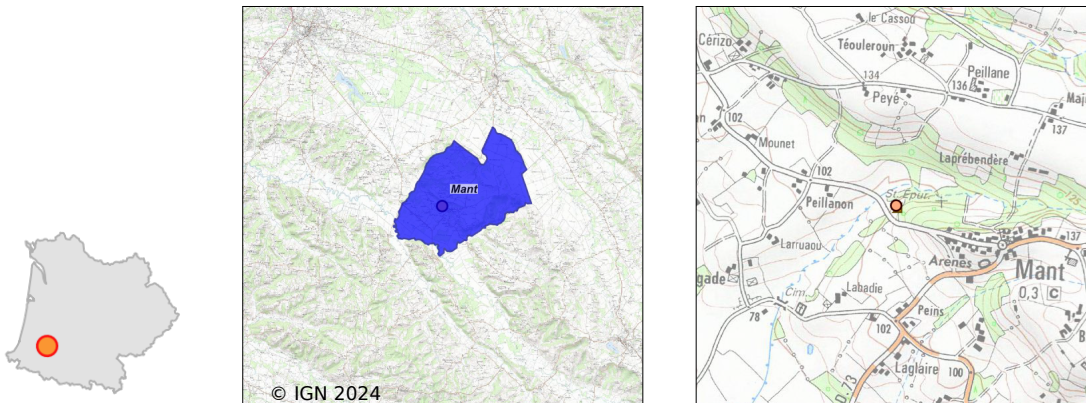


Système d'assainissement 2022

MANT

Réseau de type Séparatif



Station : MANT

Code Sandre	0540172V001
Nom du maître d'ouvrage	SYNDICAT DES EAUX DU MARSEILLON ET DU TURSAN
Nom de l'exploitant	-
Date de mise en service	juin 2000
Date de mise hors service	-
Niveau de traitement	Secondaire bio (Ntk)
Capacité	120 équivalent-habitant
Charge nominale DBO5	7,2 Kg/j
Charge nominale DCO	14,4 Kg/j
Charge nominale MES	8,4 Kg/j
Débit nominal temps sec	18 m3/j
Débit nominal temps pluie	-
Filières EAU	File 1: Prétraitements, Filtres à sables
Filières BOUE	
Filières ODEUR	
Coordonnées du point de rejet (Lambert 93)	416 189, 6 282 736 - Coordonnées établies (précision du décamètre)
Milieu récepteur	Rivière - null

Observations SDDE

Système de collecte

Réseau gravitaire.

Station d'épuration

Il n'y a pas eu de problème particulier signalé sur cette station cette année.

Sous produits

Aucune évacuation de boues na été transmise en 2022.

Données chiffrées

Tableau de synthèse

Paramètre	Pollution entrante			Rendement	Pollution sortante	
	Charge	Capacité	Concentration		Charge	Concentration
VOL	4,9 m3/j	27 %			4,9 m3/j	
DBO5	2 Kg/j	28 %	410 mg/l	98 %	0 Kg/j	9,2 mg/l
DCO	7,1 Kg/j	49 %	1 450 mg/l	98 %	0,2 Kg/j	33 mg/l
MES	4 Kg/j		810 mg/l	99 %	0 Kg/j	6,1 mg/l
NTK	0,8 Kg/j		155 mg/l	64 %	0,3 Kg/j	55 mg/l
PT	0,1 Kg/j		20,4 mg/l	30 %	0,1 Kg/j	14,3 mg/l

Accès aux données

Les données historiques sont disponibles en téléchargement depuis la thématique "Usages et pressions polluantes domestiques et urbaines" ou sous forme d'archive depuis le catalogue de données du SIE du Bassin Adour Garonne (<http://adour-garonne.eaufrance.fr>).

Accès à la fiche du Portail d'information sur l'assainissement communal : <http://assainissement.developpementdurable.gouv.fr/station.php?code=0540172V001>