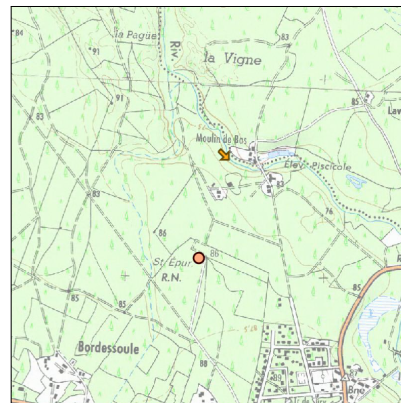
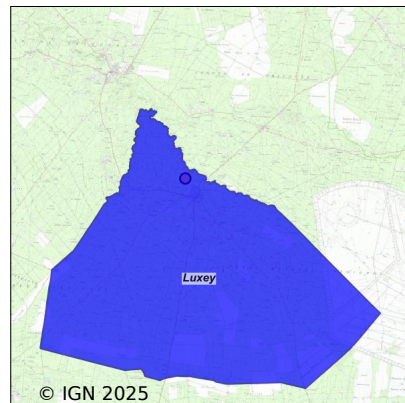


Système d'assainissement 2023

LUXEY

Réseau de type Séparatif



Station : LUXEY

Code Sandre	0540167V001
Nom du maître d'ouvrage	SYNDICAT MIXTE DEPARTEMENTAL D'EQUIPEMENT DES
Nom de l'exploitant	SYNDICAT MIXTE DEPARTEMENTAL D'EQUIPEMENT DES
Date de mise en service	juin 2000
Date de mise hors service	-
Niveau de traitement	Secondaire bio (Ntk)
Capacité	850 équivalent-habitant
Charge nominale DBO5	51 Kg/j
Charge nominale DCO	102 Kg/j
Charge nominale MES	60 Kg/j
Débit nominal temps sec	128 m3/j
Débit nominal temps pluie	-
Filières EAU	File 1: Prétraitements, Boues activées faible charge, aération p
Filières BOUE	File 1: Stockage boues liquides
Filières ODEUR	
Coordonnées du point de rejet (Lambert 93)	418 478, 6 358 843 - Coordonnées établies (précision du décamètre)
Milieu récepteur	Rivière - La Petite Leyre

Chronologie des raccordements au réseau

Raccordements communaux

100% de Luxey depuis 1964

Observations SDDE

Système de collecte

Un diagnostic de réseau est prévu à l'horizon 2025.

Il ny a pas eu de travaux en 2022 et il ny a en pas de prévus pour le moment (attente diagnostic).

4 postes de relevage.

Station d'épuration

Au moment de notre passage (février), il ny avait pas eu de problème particulier de fonctionnement ni en 2022 ni depuis le début de l'année.

D'après l'exploitant, la présence d'eau claire parasite ramène du sable au niveau de la station ; celui-ci se retrouve au niveau du dégazeur ce qui nécessite des opérations de pompage préventives pour éviter le colmatage de la canalisation vers le clarificateur.

Globalement, cette station bénéficie d'un bon suivi et entretien.

Sous produits

Les boues sont extraites vers les filtres plantés de roseaux à la demande, avec changement de lits chaque semaine.

Le développement des rhizophytes est toujours problématique sur le lit 3.

Les refus de tamisage sont évacués par le SEDHL vers la filière d'élimination des ordures ménagères.

Données chiffrées

Tableau de synthèse

Paramètre	Pollution entrante			Rendement	Pollution sortante	
	Charge	Capacité	Concentration		Charge	Concentration
VOL	74 m3/j	58 %			81 m3/j	
DBO5	23,6 Kg/j	46 %	320 mg/l	99 %	0,2 Kg/j	3 mg/l
DCO	49 Kg/j	48 %	660 mg/l	94 %	3,1 Kg/j	39 mg/l
MES	20,6 Kg/j		280 mg/l	98 %	0,3 Kg/j	4 mg/l
NGL	8,1 Kg/j		110 mg/l	95 %	0,4 Kg/j	5,5 mg/l
NTK	8,1 Kg/j		110 mg/l	95 %	0,4 Kg/j	5,1 mg/l
PT	0,8 Kg/j		10,8 mg/l	74 %	0,2 Kg/j	2,6 mg/l

Problèmes rencontrés en 2023

Problèmes liés...

... à la collecte des effluents	Non
...à l'atteinte des performances européennes	Non
...à l'autosurveillance	Non
...à l'exploitation des ouvrages	Non
...à la production des boues	Non
...à la vétusté	Non
...à la destination des sous-produits	Non

Accès aux données

Les données historiques sont disponibles en téléchargement depuis la thématique "Usages et pressions polluantes domestiques et urbaines" ou sous forme d'archive depuis le catalogue de données du SIE du Bassin Adour Garonne (<http://adour-garonne.eaufrance.fr>).

Accès à la fiche du Portail d'information sur l'assainissement communal : <http://assainissement.developpementdurable.gouv.fr/station.php?code=0540167V001>