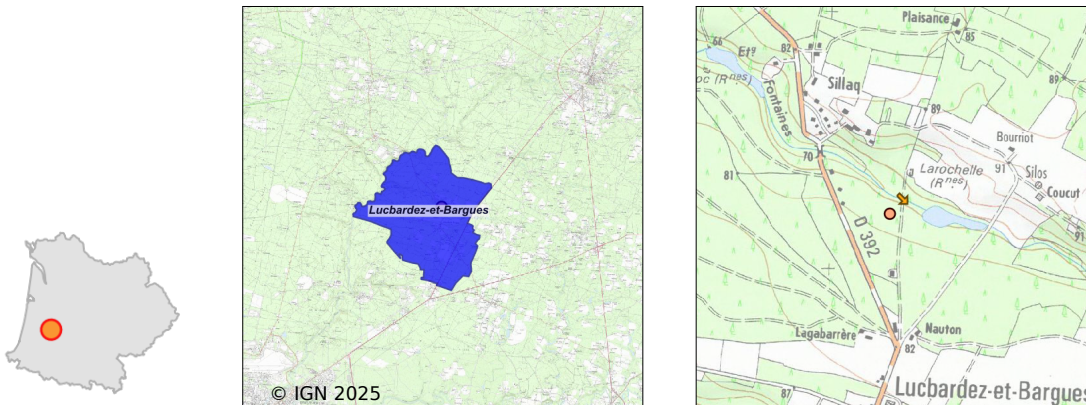


Système d'assainissement 2023

LUCBARDEZ ET BARGUES

Réseau de type Séparatif



Station : LUCBARDEZ ET BARGUES

Code Sandre	0540162V001
Nom du maître d'ouvrage	MONT DE MARSAN AGGLOMERATION REGIE INTERCOMMUNALE
Nom de l'exploitant	-
Date de mise en service	septembre 2006
Date de mise hors service	-
Niveau de traitement	Secondaire bio (Ntk)
Capacité	400 équivalent-habitant
Charge nominale DBO5	24 Kg/j
Charge nominale DCO	48 Kg/j
Charge nominale MES	28 Kg/j
Débit nominal temps sec	60 m3/j
Débit nominal temps pluie	-
Filières EAU	File 1: Prétraitements, Filtres plantés
Filières BOUE	
Filières ODEUR	
Coordonnées du point de rejet (Lambert 93)	427 018, 6 325 880 - Coordonnées établies (précision du décamètre)
Milieu récepteur	Rivière - Ruisseau des Neuf Fontaines

Chronologie des raccordements au réseau

Raccordements communaux

100% de Lucbardez-et-Bargues depuis 2006

Observations SDDE

Système de collecte

17/4

Réseau sensible à la pluie.

3 postes de relevage.

Station d'épuration

17/4

Leffluent brut semble correctement chargé.

Une dalle de béton a été construite au niveau du poste de relevage pour la mise en place d'une potence et d'un treuil.

Laxe de la bâchée avait été réparé l'an passé.

Le faucardage des roseaux a été effectué en début d'année par un prestataire extérieur (Bois et Services de Mont-de-Marsan).

Très bon entretien des espaces verts mais le canal de sortie est à nettoyer (présence d'herbes de coupe).

Le bouton de commande du « Sofrel » situé dans le local d'exploitation est à remplacer.

Sous produits

17/4

Pas de refus de dégrillage sur cette station.

Données chiffrées

Tableau de synthèse

Paramètre	Pollution entrante			Rendement	Pollution sortante	
	Charge	Capacité	Concentration		Charge	Concentration
VOL	44 m ³ /j	73 %			44 m ³ /j	
DBO ₅	14,4 Kg/j	60 %	330 mg/l	98 %	0,3 Kg/j	7 mg/l
DCO	38 Kg/j	79 %	870 mg/l	91 %	3,4 Kg/j	79 mg/l
MES	15,2 Kg/j		350 mg/l	98 %	0,2 Kg/j	5,3 mg/l
NGL	4,4 Kg/j		100 mg/l	7,1 %	4,1 Kg/j	93 mg/l
NTK	4,4 Kg/j		100 mg/l	92 %	0,3 Kg/j	8 mg/l
PT	0,5 Kg/j		11,7 mg/l	53 %	0,2 Kg/j	5,5 mg/l

Problèmes rencontrés en 2023

Problèmes liés...

... à la collecte des effluents	Non
...à l'atteinte des performances européennes	Non
...à l'autosurveillance	Non
...à l'exploitation des ouvrages	Non
...à la production des boues	Non
...à la vétusté	Non
...à la destination des sous-produits	Non

Accès aux données

Les données historiques sont disponibles en téléchargement depuis la thématique "Usages et pressions polluantes domestiques et urbaines" ou sous forme d'archive depuis le catalogue de données du SIE du Bassin Adour Garonne (<http://adour-garonne.eaufrance.fr>).

Accès à la fiche du Portail d'information sur l'assainissement collectif : <https://assainissement.developpement-durable.gouv.fr/pages/data/fiche-0540162V001>